



Z przyłączami kołnierzowymi zgodnie z DIN EN 1092-1

ZASTOSOWANIE

Wizjery wysokociśnieniowe typu 520 służą do obserwacji poziomu i przepływu w rurociągach.

Umożliwiają niezawodne monitorowanie działania i wydajności poszczególnych aparatów oraz całych instalacji. Wizjery wysokociśnieniowe typu 520 są przeznaczone do montażu między kołnierzami według DIN EN 1092-1.

Warunki pracy:

Temperatura: (zależnie od szkła i uszczelki)	≤ 280 °C szkło borokrzemianowe DIN 7080 ≤ 300 °C szkło borokrzemianowe DIN 7080 z osłoną z miki
Ciśnienie:	≤ 63 barg do 400 barg

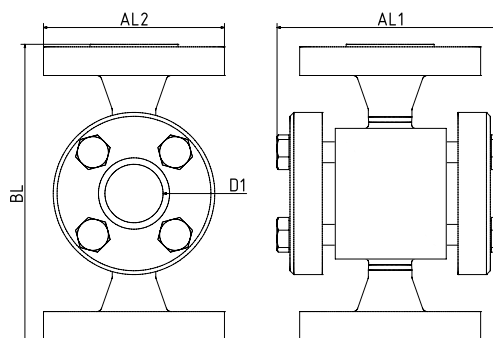
Materiały:

Obudowa:	1.4571
Szkło:	Szkło borokrzemianowe DIN 7080 Szkło borokrzemianowe DIN 7080 z powłoką z miki
Uszczelka:	Grafit / Stal nierdzewna
Śruby:	A2-70 / A4-70
Materiały specjalne na zapytanie	

UWAGA MONTAŻOWA

Należy zawsze stosować uszczelki pasujące do powierzchni uszczelniających. Materiał śrub powinien być równoważny lub wyższej jakości niż materiał kołnierza. Jeśli to możliwe, zarówno gwint śruby, jak i łeb śruby powinny być pokryte odpowiednim smarem.

RYSUNEK



PN	DN	BL ¹	D1 ¹	AL1 ¹	AL2 ¹
63	25	230	45	175	140
	40	260	45	185	170
	50	300	65	211	185
	65	340	8	239	220
	80	380	80	264	250
	100	430	125	324	300
	125	500	125	354	350
	150	550	160	435	400
	200	650	160	505	480
100	25	230	45	175	140
	40	260	45	190	170
	50	300	65	211	195
	65	340	65	239	220
	80	380	80	274	250
	100	430	125	354	290
	125	500	125	397	350
160	25	230	45	175	140
	40	260	45	195	170
	50	300	65	241	195
	65	340	65	296	220
	80	380	80	294	250
250	25	230	48	196	150
	40	290	48	221	185
	50	300	65	255	200
	65	340	65	279	230
	80	380	80	334	225
320	25	230	20	186	160
	40	260	20	201	195
	50	300	30	230	210
	65	340	30	254	225
	80	380	48	289	275
400	25	280	20	210	180
	40	320	20	220	220
	50	370	30	240	235

1) Wszystkie wymiary będą - o ile konstrukcyjnie możliwe - wykonane zgodnie ze standardem. W przeciwnym razie obowiązują dane z potwierdzenia zamówienia i rysunku klienta.

KOD PRODUKTU

Przykład wyjaśniający budowę kodu

11 - 520 - 5 - 3 - 1 - 1 - 7 - 000

GRUPA	TYP	DN	PN	OBUDOWA	SZKŁO	USZCZELKA	WARIANT
11	520	3) 25	2) 63	1) 1.4571	1) Szkło borokrzemianowe DIN 7080	7) Grafit / Stal nierdzewna	000) Standardowy
		4) 40	3) 100	8) Wersja specjalna	4) Szkło borokrzemianowe DIN 7080 + mika		
		5) 50	4) 160		5) META®-Szkło		
		6) 65	5) 250				
		7) 80	6) 320				
		8) 100	7) 400				
		9) 125					
		10) 150					
		11) 200					



Jeżeli nie podano inaczej, dostarczany jest wyróżniony standard fabryczny.

PRZYKŁAD

Kod produktu **11-520-5-3-1-1-7-000**

odpowiada wykonaniu standardowemu:

ACI typ 520

DN 50

PN 100

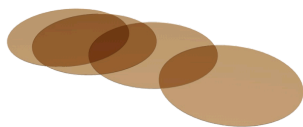
Obudowa 1.4571

Kołnierze pokrywy 1.4571

Szkło borokrzemianowe DIN 7080

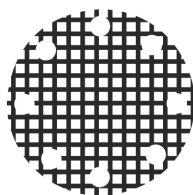
Uszczelka grafit / stal nierdzewna

AKCESORIA OPCJONALNE

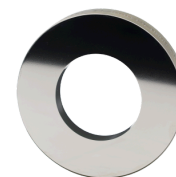


Okrągłe dyski z miki

- > do 320 °C ze szkłem borokrzemianowym DIN 7080



Okienko zabezpieczające przed uderzeniami z siatki



Metalowo zespolony Wizjer zabezpieczający szkło

- > do zastosowań bezpieczeństwa



Lampy LED

- > dla stref Ex i stref nie-Ex



W przypadku agresywnych mediów, pary lub przy ciśnieniu roboczym > 160 barg stosuje się Dysk z miki w celu ochrony szyb.

UWAGA !



Obowiązują granice ciśnienie-temperatura zgodnie z DIN EN 1092-1!

Nasze narzędzie o tej samej nazwie jest dostępne na naszej stronie internetowej.
(www.aci24.com, w kategorii Serwis, podpozycja Narzędzia)



ACI Industriearmaturen GmbH

✉ info@aci24.com

☎ +49 (0) 2461 91634 00

🌐 www.aci24.com

☎ +49 (0) 2461 91634 44

📍 Königskamp 19 · 52428 Jülich · Niemcy