



Met flensverbindingen volgens DIN EN 1092-1

GEbruik

Hogedruk-kijkglazen van het type 520 dienen voor de observatie van niveau en stroming in pijpleidingen.

Ze bieden een betrouwbare bewaking van de functie en prestatie van individuele apparatuur en complete installaties. De hogedruk-kijkglazen van het type 520 zijn ontworpen voor montage tussen flenzen volgens DIN EN 1092-1.

Bedrijfsomstandigheden:

Temperatuur: (afhankelijk van glas en pakking)	≤ 280 °C Borosilicaatglas DIN 7080 ≤ 300 °C Borosilicaatglas DIN 7080 met mica-bescherming
Druk:	≤ 63 barg tot 400 barg

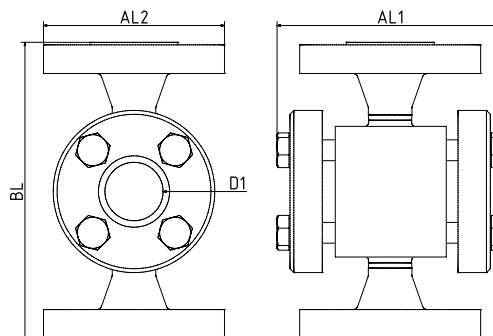
Materialen:

Behuizing:	1.4571
Glas:	Borosilicaatglas DIN 7080 Borosilicaatglas DIN 7080 met mica-bescherming
Pakking:	Graphiet / roestvast staal
Schroeven:	A2-70 / A4-70
Speciale materialen op aanvraag	

MONTAGE-OPMERKING

Er moeten altijd pakkingen worden gebruikt die bij de afdichtvlakken passen. Het schroefmateriaal moet gelijkwaardig of van hogere kwaliteit worden gekozen dan het flensmateriaal. Indien mogelijk moeten zowel het schroefdraad als de schroefkop met een geschikt smeermiddel worden voorzien.

TEKENING



PN	DN	BL ¹	D1 ¹	AL1 ¹	AL2 ¹
63	25	230	45	175	140
	40	260	45	185	170
	50	300	65	211	185
	65	340	8	239	220
	80	380	80	264	250
	100	430	125	324	300
	125	500	125	354	350
	150	550	160	435	400
	200	650	160	505	480
100	25	230	45	175	140
	40	260	45	190	170
	50	300	65	211	195
	65	340	65	239	220
	80	380	80	274	250
	100	430	125	354	290
	125	500	125	397	350
160	25	230	45	175	140
	40	260	45	195	170
	50	300	65	241	195
	65	340	65	296	220
	80	380	80	294	250
250	25	230	48	196	150
	40	290	48	221	185
	50	300	65	255	200
	65	340	65	279	230
	80	380	80	334	225
320	25	230	20	186	160
	40	260	20	201	195
	50	300	30	230	210
	65	340	30	254	225
	80	380	48	289	275
400	25	280	20	210	180
	40	320	20	220	220
	50	370	30	240	235

1) Alle afmetingen werden - indien constructief mogelijk - volgens de standaard uitgevoerd. Anders gelden de gegevens uit de orderbevestiging en de klanttekening.

PRODUCTCODE

Voorbeeld ter uitleg van de code-opbouw

11 - 520 - 5 - 3 - 1 - 1 - 7 - 000

GROEP	TYPE	DN	PN	BEHUIZING	GLAS	PAKKING	VARIANT
11	520	3) 25	2) 63	1) 1.4571	1) Borosilicaatglas DIN 7080	7) Grafiet / roestvrij staal	000) Standaard
		4) 40	3) 100	8) Speciale uitvoering	4) Borosilicaatglas DIN 7080 + mica		
		5) 50	4) 160		5) META®-glas		
		6) 65	5) 250				
		7) 80	6) 320				
		8) 100	7) 400				
		9) 125					
		10) 150					
		11) 200					



Tenzij anders aangegeven, wordt de gemarkeerde fabrieksstandaard geleverd.

VOORBEELD

De productcode 11-520-5-3-1-1-7-000
komt overeen met de
standaarduitvoering:

ACI Type 520

DN 50

PN 100

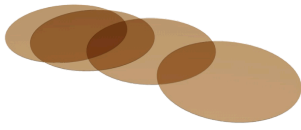
Behuizing 1.4571

Afdekflenzen 1.4571

Borosilicaatglas DIN 7080

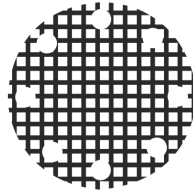
Pakking grafiet / roestvrij staal

OPTIONELE ACCESSOIRES



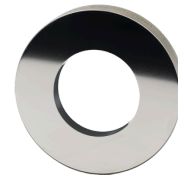
Ronde Mica-schijven

- > tot 320 °C met Borosilicaatglas DIN 7080



Rooster bescherming tegen impact

- > voor veiligheidstoepassingen



Metaalversmolten veiligheidskijkglas



LED-lampen

- > voor Ex- en niet-Ex-gebieden

i Voor agressieve media, stoom of bedrijfsdrukken > 160 barg worden Mica-schijven gebruikt ter bescherming van de glazen.

OPMERKING !

i De druk-temperatuurgrenzen gelden volgens DIN EN 1092-1!

Onze gelijknamige tool is beschikbaar op onze website.
(www.aci24.com, onder Service, sub-item Tools)



ACI Industriearmaturen GmbH

✉ info@aci24.com

☎ +49 (0) 2461 91634 00

🌐 www.aci24.com

📠 +49 (0) 2461 91634 44

📍 Königskamp 19 · 52428 Jülich · Duitsland