



Mit Flanschanschlüssen nach DIN EN 1092-1

## VERWENDUNG

Hochdruck-Schaugläser vom Typ 520 dienen der Beobachtung von Füllstand und Strömung in Rohrleitungen.

Sie ermöglichen eine zuverlässige Überwachung der Funktion und Leistung einzelner Apparate sowie kompletter Anlagen. Die Hochdruck-Schaugläser vom Typ 520 sind für die Montage zwischen Flanschen nach DIN EN 1092-1 ausgelegt.

### Betriebsbedingungen:

|   |  |
|---|--|
| Temperatur:<br>(abhängig von Glas und Dichtung) | ≤ 280 °C Borosilikatglas DIN 7080<br>≤ 300 °C Borosilikatglas DIN 7080<br>glimmergeschützt |
| Druck:  | ≤ 63 barü bis 400 barü   |

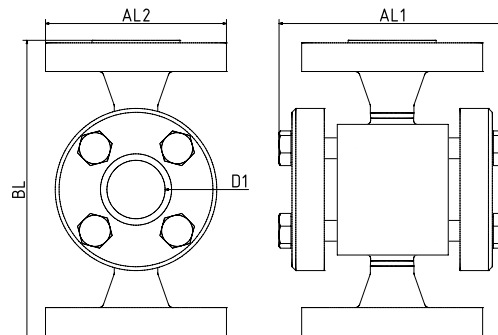
### Werkstoffe:

|                               |   |
|-------------------------------|---|
| Gehäuse:                      | 1.4571  |
| Glas:                         | Borosilikatglas DIN 7080<br>Borosilikatglas DIN 7080 glimmergeschützt |
| Dichtung:                     | Graphit / Edelstahl   |
| Schrauben:                    | A2-70 / A4-70   |
| Sondermaterialien auf Anfrage |   |

## EINBAUHINWEIS

Es sind stets Dichtungen zu verwenden, die zu den Dichtflächen passen. Der Schraubenwerkstoff sollte gleichwertig oder höherwertig im Vergleich zum Flanschwerkstoff gewählt werden. Nach Möglichkeit sollten sowohl das Schraubengewinde als auch der Schraubenkopf mit einem geeigneten Schmiermittel versehen werden.

## ZEICHNUNG



| PN  | DN  | BL <sup>1</sup> | D1 <sup>1</sup> | AL1 <sup>1</sup> | AL2 <sup>1</sup> |
|-----|-----|-----------------|-----------------|------------------|------------------|
| 63  | 25  | 230             | 45              | 175              | 140              |
|     | 40  | 260             | 45              | 185              | 170              |
|     | 50  | 300             | 65              | 211              | 185              |
|     | 65  | 340             | 8               | 239              | 220              |
|     | 80  | 380             | 80              | 264              | 250              |
|     | 100 | 430             | 125             | 324              | 300              |
|     | 125 | 500             | 125             | 354              | 350              |
|     | 150 | 550             | 160             | 435              | 400              |
|     | 200 | 650             | 160             | 505              | 480              |
| 100 | 25  | 230             | 45              | 175              | 140              |
|     | 40  | 260             | 45              | 190              | 170              |
|     | 50  | 300             | 65              | 211              | 195              |
|     | 65  | 340             | 65              | 239              | 220              |
|     | 80  | 380             | 80              | 274              | 250              |
|     | 100 | 430             | 125             | 354              | 290              |
|     | 125 | 500             | 125             | 397              | 350              |
| 160 | 25  | 230             | 45              | 175              | 140              |
|     | 40  | 260             | 45              | 195              | 170              |
|     | 50  | 300             | 65              | 241              | 195              |
|     | 65  | 340             | 65              | 296              | 220              |
|     | 80  | 380             | 80              | 294              | 250              |
| 250 | 25  | 230             | 48              | 196              | 150              |
|     | 40  | 290             | 48              | 221              | 185              |
|     | 50  | 300             | 65              | 255              | 200              |
|     | 65  | 340             | 65              | 279              | 230              |
|     | 80  | 380             | 80              | 334              | 225              |
| 320 | 25  | 230             | 20              | 186              | 160              |
|     | 40  | 260             | 20              | 201              | 195              |
|     | 50  | 300             | 30              | 230              | 210              |
|     | 65  | 340             | 30              | 254              | 225              |
|     | 80  | 380             | 48              | 289              | 275              |
| 400 | 25  | 280             | 20              | 210              | 180              |
|     | 40  | 320             | 20              | 220              | 220              |
|     | 50  | 370             | 30              | 240              | 235              |

1) Alle Maße werden – sofern konstruktiv möglich – gemäß Standard ausgeführt. Andernfalls gelten die Angaben aus der Auftragsbestätigung und der Kundenzeichnung.

### PRODUKTCODE

Beispiel zur Erklärung der Code-Zusammensetzung

**11 - 520 - 5 - 3 - 1 - 1 - 7 - 000**

| GRUPPE | TYP | DN      | PN     | GEHÄUSE   | GLAS                                     | DICHTUNG                  | VARIANTE      |
|--------|-----|---------|--------|-----------|--|---------------------------|---------------|
| 11     | 520 | 3) 25   | 2) 63  | 1) 1.4571 | 1) Borosilikatglas DIN 7080              | 7) Graphit /<br>Edelstahl | 000) Standard |
|        |     | 4) 40   | 3) 100 | 8) Sonder | 4) Borosilikatglas DIN 7080 +<br>Glimmer |                           |               |
|        |     | 5) 50   | 4) 160 |           | 5) META®-Glas                            |                           |               |
|        |     | 6) 65   | 5) 250 |           |  |                           |               |
|        |     | 7) 80   | 6) 320 |           |  |                           |               |
|        |     | 8) 100  | 7) 400 |           |  |                           |               |
|        |     | 9) 125  |        |           |  |                           |               |
|        |     | 10) 150 |        |           |  |                           |               |
|        |     | 11) 200 |        |           |  |                           |               |



Sofern nicht anders angegeben, wird der  
hervorgehobene Werksstandard geliefert.

### BEISPIEL

Der Produktcode **11-520-5-3-1-1-7-000**

entspricht der Standardausführung:

ACI Typ 520

DN 50

PN 100

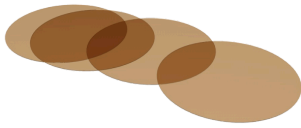
Gehäuse 1.4571

Deckflansche 1.4571

Borosilikatglas DIN 7080

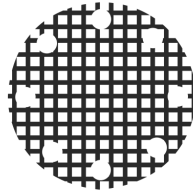
Dichtung Graphit / Edelstahl

## OPTIONALES ZUBEHÖR

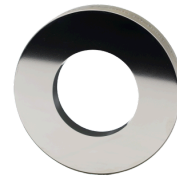


**Runde Glimmerscheiben**

- > bis 320 °C mit Borosilikatglas DIN 7080



**Gitter-Schlagschutzfenster**



**Metallverschmolzenes  
Sicherheitsschauglas**

- > für Sicherheitsanwendungen



**LED-Leuchten**

- > für Ex- und Nicht-Ex-Bereiche



Für aggressive Medien, Dampf oder Betriebsdrücken > 160 barü werden Glimmerscheiben zum Schutz der Gläser verwendet.

## HINWEIS !



Es gelten die Druck-Temperatur-Grenzen gemäß DIN EN 1092-1!

Hierfür steht Ihnen unser gleichnamiges Tool auf unserer Webseite zur Verfügung.  
([www.aci24.com](http://www.aci24.com), in der Kategorie Service, im Unterpunkt Tools)



ACI Industriearmaturen GmbH

✉ [info@aci24.com](mailto:info@aci24.com)

☎ +49 (0) 2461 91634 00

🌐 [www.aci24.com](http://www.aci24.com)

📠 +49 (0) 2461 91634 44

📍 Königskamp 19 · 52428 Jülich · Deutschland