

vergelijkbaar met DIN 28120 in lichte uitvoering

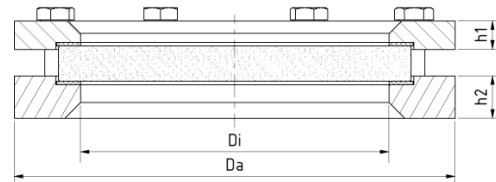
GEBRUIK

Ronde kijkglasarmaturen dienen voor de observatie en verlichting van het interieur van gesloten vaten (ketels, tanks, silo's enz.). Kijkglasarmaturen van het type 318 zijn ronde flensbevestigingen om in- of op te lassen, compleet met telkens een tussen de pakkingen gelegde en vastgeschroefde kijkglasplaat.

MONTAGE-OPMERKING

Na het inlassen van de basisflens moet worden gecontroleerd of het dichtvlak vervormd is. Indien nodig moet dit nabewerkt worden! Houd ook rekening met de opgegeven aanhaalmomenten voor de bevestiging! De werkdruk geldt niet voor de basisflens; deze moet samen met het druktoestel volgens AD2000 Informatieblad B9 worden gecontroleerd!

TEKENING



Voor **biogas-toepassingen** zijn met name de maten DN 300 en DN 400 geschikt



Bedrijfsomstandigheden

Temperatuur: (afhankelijk van glas en pakking)	≤ 150 °C	Soda-kalkglas / natronkalkglas (DIN 8902 of vergelijkbaar)
	≤ 280 °C	Borosilicaatglas (DIN 7080 of vergelijkbaar)
	≤ 400 °C	Ongehard borosilicaatglas
	> 400 °C	op aanvraag
Druk:	≤ 2,5 barg	

Materialen

Basisflens:	1.4571
Glas:	Borosilicaatglas (DIN 7080 of vergelijkbaar), Soda-kalkglas (DIN 8902 of vergelijkbaar), Ongehard borosilicaatglas
Pakking: ¹	PTFE; FKM; NBR; C4400; silicone; EPDM; grafiet
Schroeven:	A2-70 / A4-70
Speciale materialen op aanvraag	

1) Zie "INFO Pakkingen"

DN	50	80	100	125	150	200	300	400
Da [mm]	150	175	200	220	250	300	400	500
Di [mm]	80	100	125	150	175	225	305	390
h1 [mm]	12	14	14	16	16	16	20	22
h2 [mm]	24	24	24	24	24	24	24	24
Gewicht [kg]	3,6	5,0	5,9	7,1	8,8	11,3	21,7	35,0

PRODUCTCODE

Voorbeeld ter uitleg van de code-opbouw

11 - 318 - 100 - 1 - 1 - 4 - 000

GRUPPE	TYP	NENNWEITE	GRUNDFLANSCH ¹	GLAS	DICHTUNG	VARIANTE
11	318	DN 50	1) 1.4571	1) Borosilicaatglas volgens DIN 7080 of dergelijks	1) PTFE	000) Standaard
		DN 80		2) Soda-kalkglas / natronkalkglas volgens DIN 8902 of dergelijks	2) FKM	G00) Borosilicaatglas ² + Mica-bescherming
		DN 100		3) Kwartsglas	3) NBR	SV3) Sproeier
		DN 125		4) Borosilicaatglas ² + PTFE-wisser SGW	4) C4400	
		DN 150		5) Borosilicaatglas ² + silicone-wisser SGW	5) Silicone	
		DN 200		6) Soda-kalkglas / natronkalkglas ³ + PTFE-wisser SGW	6) EPDM	
		DN 300		7) Soda-kalkglas / natronkalkglas ³ + silicone-wisser SGW	7) Grafiet	
		DN 400		8) Ongehard borosilicaatglas	8) Speciaal	

1) Afdekflens volgens offerte / orderbevestiging

2) Conform DIN 7080

3) Conform DIN 8902



Tenzij anders aangegeven, wordt de gemarkeerde fabrieksstandaard geleverd.

VOORBEELD

De productcode **11-318-100-1-1-4-000** komt overeen met de standaarduitvoering:

ACI type 318

DN 100

PN 2,5

Basisflens van 1.4571

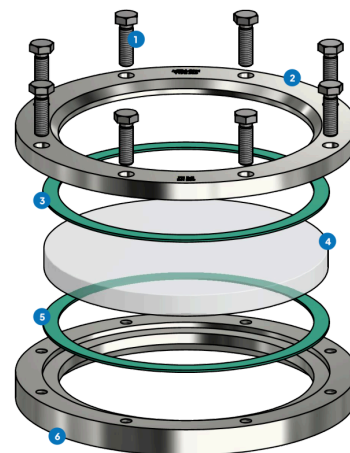
Afdekflens van 1.4541

Borosilicaatglas DIN 7080

Pakking KlingerSil® C4400

OPBOUW

1. Schroeven
2. Afdekflens
3. Glaskussen
4. Kijkglas
5. Pakking
6. Basisflens



Voor agressieve media kunnen FEP- of Halar® gecoate kijkglasplaten worden gebruikt. Bij stoom moeten Mica-schijven ter bescherming van de glazen worden gebruikt.

SNEL OVERZICHT



max. 2,5 barg



hittebestendig tot 400 °C



voor vloeibare media



voor gasvormige media



Nominale maten
DN 50 - 400



Speciale uitvoeringen
mogelijk



> 50 pakkingmaterialen



Toebehoren beschikbaar

BEDRIJFSOMSTANDIGHEDEN

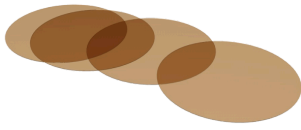
Bedrijfsomstandigheden zijn afhankelijk van de keuze van het glas en de pakkingen:

		KIJKGLAS			PAKKINGEN								
		Soda-kalkglas / natronkalkglas (DIN 8902 of gelijkwaardig)	Borosilicaatglas (DIN 7080 of gelijkwaardig)	Ongehard borosilicaatglas	Kwartsglas	PTFE max. 200 °C	FKM max. 200 °C	NBR max. 80 °C	C4400 max. 175 °C	Silicone max. 180 °C	EPDM max. 130 °C	Grafiet > 400 °C	
TEMPERATUUR	tot 80 °C	✓	✓	✓	✓	✓	✓	✓	✓	✓	✓	✓	
	tot 130 °C	✓	✓	✓	✓	✓	✓	✗	✓	✓	✓	✓	
	tot 150 °C	✓	✓	✓	✓	✓	✓	✗	✓	✓	✗	✓	
	tot 175 °C	✗	✓	✓	✓	✓	✓	✗	✓	✓	✗	✓	
	tot 200 °C	✗	✓	✓	✓	✓	✓	✗	✗	✗	✗	✓	
	tot 280 °C	✗	✓	✓	✓	✓	✓	✗	✗	✗	✗	✓	
	tot 400 °C	✗	✗	✓	✓	✗	✗	✗	✗	✗	✗	✓	
DRUK	>400 °C	op aanvraag				op aanvraag							
	tot 2,5 barg	✓	✓	✓	✓ ¹	✓	✓	✓	✓	✓	✓	✓	

1) Voorwaardelijk; het gebruik moet door de installatiebeheerder op naleving van de voorschriften worden gecontroleerd.

✓ geschikt ✗ ongeschikt

OPTIONELE ACCESSOIRES



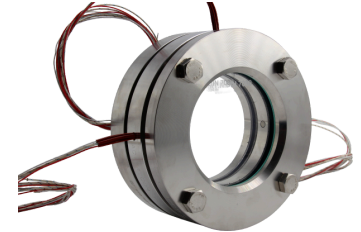
Ronde Mica-schijven

- > tot 320 °C met Borosilicaatglas DIN 7080



Kijkglaswisser

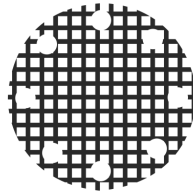
- > met PTFE-, siliconen-, EPDM- of FKM-wisser



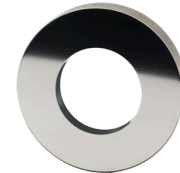
**Dubbel glas met
verwarmingselement**



**PLEXIGLAS
stootbeschermingsvenster**



Rooster bescherming tegen impact



Metaalversmolten veiligheidskijkglas

- > voor veiligheidstoepassingen



LED-lampen

- > voor Ex- en niet-Ex-gebieden



FEP-beschermingscherm / coating

- > voor hoge pH-waarden