



Z Końcówki do spawania

## ZASTOSOWANIE

Wzierniki wysokociśnieniowe typu 521 służą do obserwacji poziomu i przepływu w rurociągach.

Umożliwiają niezawodny nadzór nad funkcjonowaniem i wydajnością pojedynczych urządzeń oraz kompletnych instalacji.

Wzierniki wysokociśnieniowe typu 521 są zaprojektowane do spawania w istniejące rurociągi.

### Warunki eksploatacji:

Temperatura: (zależnie od szkła i uszczelki)	≤ 280 °C Szkło borokrzemianowe DIN 7080 ≤ 300 °C Szkło borokrzemianowe DIN 7080 chronione mikią
Ciśnienie:	≤ 63 barg do 400 barg

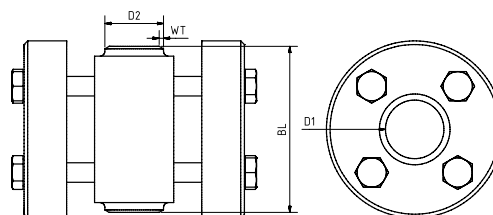
### Materiały:

Obudowa:	1.4571
Szkło:	Szkło borokrzemianowe DIN 7080 Szkło borokrzemianowe DIN 7080 z powłoką ochronną z miki
Uszczelka:	Grafit / stal nierdzewna
Śruby:	A2-70 / A4-70
Materiały specjalne na zapytanie	

## UWAGA MONTAŻOWA

Podczas spawania armatury należy starannie zadbać o to, aby nie doszło do niekontrolowanego dopływu ciepła do wrażliwych elementów. Szczególnie płyty wziernika należy chronić przed obciążeniem termicznym, uszkodzeniami mechanicznymi oraz przed odpryskami i rozpryskami spawalniczymi. Należy stosować odpowiednie środki ochronne, takie jak izolacja termiczna, osłony lub urządzenia przeciwrozpryskowe.

## RYSUNEK



DN	25	40	50	65	80	100	125	150	200
(BL) Długość całkowita	na zapytanie lub wymiar specjalny								
(WT) Grubość ścianki	dopasowane do Wymiar nominalny Rurociąg								
(D1) prześwit	zależny od stopnia ciśnienia								
Wymiary specjalne i inne standardy na zapytanie									

## WERSJE SPECJALNE/OPCJE

a) Podwójne przeszklenie

## KOD PRODUKTU

Przykład wyjaśniający budowę kodu

**11 - 521 - 5 - 3 - 1 - 1 - 7 - 000**

GRUPA	TYP	DN	PN	OBUDOWA	SZKŁO	USZCZELKA	WARIANT
11	521	3) 25	2) 63	1) 1.4571	1) Szkło borokrzemianowe DIN 7080	7) Grafit / stal nierdzewna	000) Standardowy
		4) 40	3) 100	8) Specjalny	4) Szkło borokrzemianowe DIN 7080 + mika		
		5) 50	4) 160		5) Szkło META®		
		6) 65	5) 250				
		7) 80	6) 320				
		8) 100	7) 400				
		9) 125	8) Specjalny				
		10) 150					
		11) 200					
		12) Specjalny					



Jeżeli nie zaznaczono inaczej, dostarczony zostanie  
wyróżniony standard fabryczny.

## PRZYKŁAD

Kod produktu **11-521-5-3-1-1-7-000**

odpowiada standardowemu wykonaniu:

ACI typ 521

DN 50 końcówki do spawania Ø 60,3 mm

PN 100

Obudowa 1.4571

Kołnierze pokrywy 1.4571

Szkło borokrzemianowe DIN 7080

Uszczelka grafit / stal nierdzewna

**SZYBKI PRZEGLĄD**



maks. 400 barg



odporny na temperaturę  
do 300 °C



dla mediów ciekłych



dla mediów gazowych

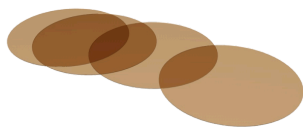


Wymiary nominalne  
DN 25 - 200



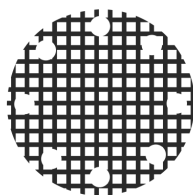
Wykonania specjalne  
możliwe

## AKCESORIA OPCJONALNE

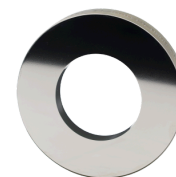


**Okragłe dyski z miki**

- > do 320 °C ze szkłem borokrzemianowym DIN 7080



**Okienko zabezpieczające przed  
uderzeniami z siatki**



**Metalowo zespolony Wizjer  
zabezpieczający szkło**

- > do zastosowań bezpieczeństwa



**Lampy LED**

- > dla stref Ex i stref nie-Ex



Dla agresywnych mediów, pary lub ciśnień roboczych > 160 barg stosuje się Dysk z miki w celu ochrony szkła.