

Met Laseinden

GEbruik

Hogedruk-kijkglazen van het type 521 dienen voor de observatie van het vulniveau en de stroming in pijpleidingen.

Ze maken een betrouwbare bewaking mogelijk van de werking en de prestaties van afzonderlijke apparaten evenals van complete installaties. De hogedruk-kijkglazen van het type 521 zijn ontworpen om in bestaande pijpleidingen te worden ingelast.

Bedrijfsomstandigheden:

Temperatuur: (afhankelijk van glas en pakking)	≤ 280 °C Borosilicaatglas DIN 7080 ≤ 300 °C Borosilicaatglas DIN 7080 met mica-bescherming
Druk:	≤ 63 barg tot 400 barg

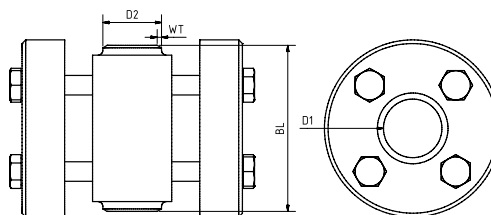
Materialen:

Behuizing:	1.4571
Glas:	Borosilicaatglas DIN 7080 Borosilicaatglas DIN 7080 met mica-bescherming
Pakking:	Grafiet / roestvrij staal
Schroeven:	A2-70 / A4-70
Speciale materialen op aanvraag	

MONTAGE-OPMERKING

Bij het inlassen van de armatuur moet er zorgvuldig op worden gelet dat geen ongecontroleerde temperatuurtoetreding in gevoelige onderdelen plaatsvindt. Vooral de kijkglasplaten moeten worden beschermd tegen thermische belasting, mechanische beschadiging en tegen lasparels en lasspatters. Geschikte beschermingsmaatregelen zoals warmtebescherming, afdekkingen of spatschermen moeten dienovereenkomstig worden toegepast.

TEKENING



DN	25	40	50	65	80	100	125	150	200
(BL) bouwlengte	op aanvraag of speciale maat								
(WT) wanddikte	passend bij de Nominale grootte van de Pijpleiding								
(D1) vrij zicht	afhankelijk van de drukklasse								
Speciale afmetingen en andere normen op aanvraag									

SPECIALE UITVOERINGEN/OPTIES

a) Dubbel glas

PRODUCTCODE

Voorbeeld ter uitleg van de code-opbouw

11 - 521 - 5 - 3 - 1 - 1 - 7 - 000

GROEP	TYPE	DN	PN	BEHUIZING	GLAS	PAKKING	VARIANT
11	521	3) 25	2) 63	1) 1.4571	1) Borosilicaatglas DIN 7080	7) Grafiet / Roestvrij staal	000) Standaard
		4) 40	3) 100	8) Speciaal	4) Borosilicaatglas DIN 7080 + Mica		
		5) 50	4) 160		5) META®-glas		
		6) 65	5) 250				
		7) 80	6) 320				
		8) 100	7) 400				
		9) 125	8) Speciaal				
		10) 150					
		11) 200					
		12) Speciaal					



Tenzij anders aangegeven, wordt de gemarkeerde fabrieksstandaard geleverd.

VOORBEELD

De productcode **11-521-5-3-1-1-7-000** komt overeen met de standaarduitvoering:

ACI type 521

DN 50 Laseinden Ø 60,3 mm

PN 100

Behuizing 1.4571

Afdekflenzen 1.4571

Borosilicaatglas DIN 7080

Pakking grafiet / roestvrij staal

SNEL OVERZICHT



max. 400 barg



hittebestendig tot 300 °C



voor vloeibare media



voor gasvormige media

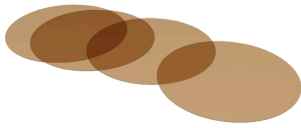


Nominale maten
DN 25 - 200



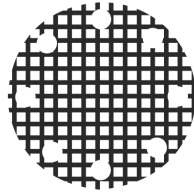
Speciale uitvoeringen
mogelijk

OPTIONELE ACCESSOIRES



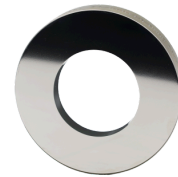
Ronde Mica-schijven

- > tot 320 °C met Borosilicaatglas DIN 7080



Rooster bescherming tegen impact

- > voor veiligheidstoepassingen



Metaalversmolten veiligheidskijkglas



LED-lampen

- > voor Ex- en niet-Ex-gebieden



Voor agressieve media, stoom of bedrijfsdrukken > 160 barg worden Mica-schijven gebruikt ter bescherming van de glazen.