

Mit Anschweißenden

VERWENDUNG

Hochdruck-Schaugläser vom Typ 521 dienen der Beobachtung von Füllstand und Strömung in Rohrleitungen.

Sie ermöglichen eine zuverlässige Überwachung der Funktion und Leistung einzelner Apparate sowie kompletter Anlagen. Die Hochdruck-Schaugläser vom Typ 521 sind zum Einschweißen in vorhandene Rohrleitungen konzipiert.

Betriebsbedingungen:

Temperatur: (abhängig von Glas und Dichtung)	≤ 280 °C Borosilikatglas DIN 7080 ≤ 300 °C Borosilikatglas DIN 7080 glimmergeschützt
Druck:	≤ 63 barü bis 400 barü

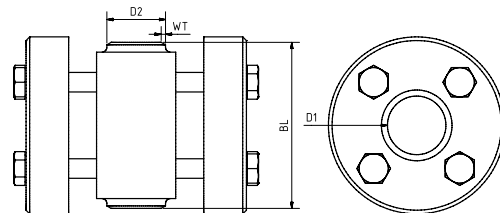
Werkstoffe:

Gehäuse:	1.4571
Glas:	Borosilikatglas DIN 7080 Borosilikatglas DIN 7080 glimmergeschützt
Dichtung:	Graphit / Edelstahl
Schrauben:	A2-70 / A4-70
Sondermaterialien auf Anfrage	

EINBAUHINWEIS

Beim Einschweißen der Armatur ist sorgfältig darauf zu achten, dass kein unkontrollierter Temperatureintrag in empfindliche Bauteile erfolgt. Besonders die Schauglasplatten sind vor thermischer Belastung, mechanischer Beschädigung sowie vor Schweißperlen und -spritzern zu schützen. Geeignete Schutzmaßnahmen wie Wärmeschutz, Abdeckungen oder Spritzschutzeinrichtungen sind entsprechend einzusetzen.

ZEICHNUNG



DN	25	40	50	65	80	100	125	150	200
(BL) Baulänge	auf Anfrage oder Sondermaß								
(WT) Wandstärke	passend zur Nennweite der Rohrleitung								
(D1) Durchblick	abhängig von Druckstufe								
Sondermaße und andere Standards auf Anfrage									

SONDERAUSFÜHRUNGEN/OPTIONEN

a) Doppelverglasung

PRODUKTCODE

Beispiel zur Erklärung der Code-Zusammensetzung

11 - 521 - 5 - 3 - 1 - 1 - 7 - 000

GRUPPE	TYP	DN	PN	GEHÄUSE	GLAS	DICHTUNG	VARIANTE
11	521	3) 25	2) 63	1) 1.4571	1) Borosilikatglas DIN 7080	7) Graphit / Edelstahl	000) Standard
		4) 40	3) 100	8) Sonder	4) Borosilikatglas DIN 7080 + Glimmer		
		5) 50	4) 160		5) META®-Glas		
		6) 65	5) 250				
		7) 80	6) 320				
		8) 100	7) 400				
		9) 125	8) Sonder				
		10) 150					
		11) 200					
		12) Sonder					



Sofern nicht anders angegeben, wird der hervorgehobene Werksstandard geliefert.

BEISPIEL

Der Produktcode **11-521-5-3-1-1-7-000**

entspricht der Standardausführung:

ACI Typ 521

DN 50 Anschweißenden Ø 60,3 mm

PN 100

Gehäuse 1.4571

Deckflansche 1.4571

Borosilikatglas DIN 7080

Dichtung Graphit / Edelstahl

SCHNELLÜBERSICHT



max. 400 barü



hitzebeständig bis 300 °C



für flüssige Medien



für gasförmige Medien

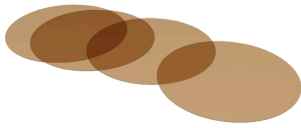


Nennweiten
DN 25 - 200



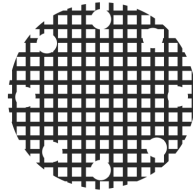
Sonderanfertigungen
möglich

OPTIONALES ZUBEHÖR

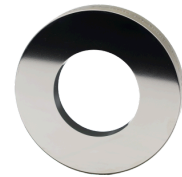


Runde Glimmerscheiben

- > bis 320 °C mit Borosilikatglas DIN 7080



Gitter-Schlagschutzfenster



**Metallverschmolzenes
Sicherheitsschauglas**

- > für Sicherheitsanwendungen



LED-Leuchten

- > für Ex- und Nicht-Ex-Bereiche



Für aggressive Medien, Dampf oder Betriebsdrücken > 160 barü werden Glimmerscheiben zum Schutz der Gläser verwendet.