

Z Gwint wewnętrzny / gwint wewnętrzny BSP zgodnie z DIN EN ISO 228-1 lub gwintem rurowym NPT zgodnie z ANSI B 1.20.1 do maks. 400 barg

## ZASTOSOWANIE

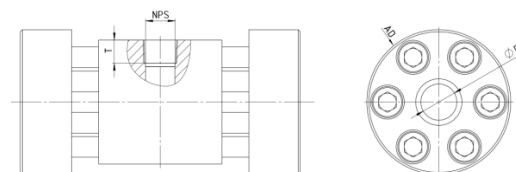
Wizjery wysokociśnieniowe typu 522 służą do obserwacji poziomu i przepływu w rurociągach.

Umożliwiają niezawodny nadzór nad funkcjonowaniem i wydajnością pojedynczych aparatów oraz całych instalacji. Wizjery wysokociśnieniowe typu 522 są przystosowane do montażu z przyłączami z gwintem wewnętrznym zgodnie z DIN EN ISO 228-1 (gwint BSP) lub ANSI B 1.20.1 (gwint NPT).

## UWAGA MONTAŻOWA

Połączenie gwintowe musi być uszczelnione odpowiednim środkiem uszczelniającym, aby można było osiągnąć podany poziom ciśnienia. Gwint przyłączeniowy nie jest zaprojektowany jako samouszczelniający!

## RYSUNEK



### Materiały:

|                                  |  |
|----------------------------------|--|
| Obudowa:                         | 1.4571   |
| Szkło:                           | Szkło borokrzemianowe DIN 7080<br>Szkło borokrzemianowe DIN 7080 z osłoną z miki |
| Uszczelka:                       | Grafit / stal nierdzewna   |
| Śruby:                           | A2-70 / A4-70  |
| Materiały specjalne na zapytanie |  |

| NPS   | 1/4" | 3/8" | 1/2" | 3/4" | 1"   | 1 1/2" | 2"   |
|---|------|------|------|------|------|--------|------|
| Di  | 25   | 25   | 25   | 35   | 35   | 50     | 50   |
| T (G)   | 14   | 14   | 16   | 18   | 20   | 24     | 27   |
| T (NPT)   | 13,5 | 13,8 | 18,1 | 18,6 | 22,3 | 22,8   | 23,2 |
| AD  | 120  | 120  | 120  | 140  | 140  | 180    | 180  |
| Wymiary specjalne i inne standardy na zapytanie |      |      |      |      |      |        |      |

### KOD PRODUKTU

Przykład wyjaśniający budowę kodu

**11 - 522 - 1 - 5 - 4 - 1 - 1 - 7**

| GRUPA | TYP | GWINT     | NOMINALNY ROZMIAR RURY | PN                  | OBUDOWA*  | SZKŁO                                 | USZCZELKA              | WARIANT       |
|-------|-----|-----------|------------------------|---------------------|-----------|---------------------------------------|------------------------|---------------|
| 11    | 522 | 1) BSP    | 1) 1/4"                | 2) 63               | 1) 1.4571 | 1) Borosilikatglas DIN 7080           | 7) Graphit / Edelstahl | 000) Standard |
|       |     | 2) NPT    | 2) 3/8"                | 3) 100              | 8) Sonder | 4) Borosilikatglas DIN 7080 + Glimmer |                        |               |
|       |     | 3) Sonder | 3) 1/2"                | 4) 160              | 8) Sonder | 8) Sonder                             |                        |               |
|       |     |           | 4) 3/4"                | 5) 250 <sup>1</sup> |           |                                       |                        |               |
|       |     |           | 5) 1"                  | 6) 320 <sup>1</sup> |           |                                       |                        |               |
|       |     |           | 6) 1 1/2"              | 7) 400 <sup>1</sup> |           |                                       |                        |               |
|       |     |           | 7) 2"                  | 8) Sonder           |           |                                       |                        |               |
|       |     |           | 8) Sonder              |                     |           |                                       |                        |               |

1) Tylko ze szkłem borokrzemianowym i tarczą ochronną z miki



Jeżeli nie podano inaczej, dostarczany jest wyróżniony standard fabryczny.

### PRZYKŁAD

Kod produktu **11-522-1-5-4-1-1-7-000** odpowiada wykonaniu standardowemu:

ACI typ 522

Gwint wewnętrzny / gwint wewnętrzny 1"

BSP

PN 160

Korpus 1.4571

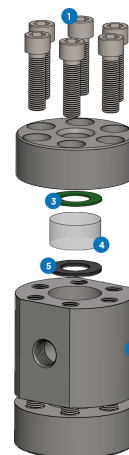
Kołnierze pokrywy 1.4571

Szkło borokrzemianowe DIN 7080

Uszczelka grafit / stal nierdzewna

### BUDOWA

1. Śruby
2. Kołnierz pokrywy
3. Podkładka szklana
4. Wizjer
5. Uszczelka
6. Obudowa z przyłączem śrubowym



**SZYBKI PRZEGLĄD**



maks. 400 barg



odporny na temperaturę  
do 300 °C



do mediów ciekłych



do mediów gazowych

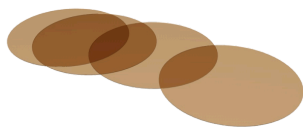


Wymiary nominalne  
1/4" - 2"



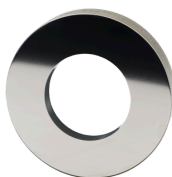
Wykonania specjalne  
możliwe

## AKCESORIA OPCJONALNE



Okrągłe dyski z miki

- > do 320 °C ze szkłem borokrzemianowym DIN 7080



Metalowo zespolony Wizjer zabezpieczający szkło

- > do zastosowań bezpieczeństwa



Dla agresywnych mediów, pary lub przy ciśnieniach roboczych > 160 barg stosuje się Dysk z miki w celu ochrony szkła.