



Mit Innengewinde BSP nach DIN EN ISO 228-1 oder  
NPT Rohrgewinde ANSI B 1.20.1 bis max. 400 barü

## VERWENDUNG

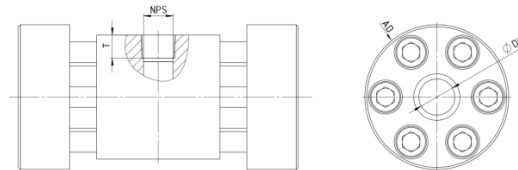
Hochdruck-Schaugläser vom Typ 522 dienen der Beobachtung von Füllstand und Strömung in Rohrleitungen.

Sie ermöglichen eine zuverlässige Überwachung der Funktion und Leistung einzelner Apparate sowie kompletter Anlagen. Die Hochdruck-Schaugläser vom Typ 522 sind für die Montage mit Innengewindeanschlüssen nach DIN EN ISO 228-1 (BSP Gewinde) oder ANSI B 1.20.1 (NPT Gewinde) versehen.

## EINBAUHINWEIS

Die Verschraubung muss mit passendem Dichtungsstoff eingedichtet werden, um die angegebene Druckstufe erreichen zu können. Das Anschlussgewinde ist nicht selbstdichtend ausgelegt!

## ZEICHNUNG



### Werkstoffe:

Gehäuse:	1.4571
Glas:	Borosilikatglas DIN 7080 Borosilikatglas DIN 7080 glimmergeschützt
Dichtung:	Graphit / Edelstahl
Schrauben:	A2-70 / A4-70
Sondermaterialien auf Anfrage	

NPS	1/4"	3/8"	1/2"	3/4"	1"	1 1/2"	2"
Di	25	25	25	35	35	50	50
T (G)	14	14	16	18	20	24	27
T (NPT)	13,5	13,8	18,1	18,6	22,3	22,8	23,2
AD	120	120	120	140	140	180	180
Sondermaße und andere Standards auf Anfrage							

## PRODUKTCODE

Beispiel zur Erklärung der Code-Zusammensetzung

**11 - 522 - 1 - 5 - 4 - 1 - 1 - 7**

GRUPPE	TYP	GEWINDE	NPS	PN	GEHÄUSE*	GLAS	DICHTUNG	VARIANTE
11	522	1) BSP	1) 1/4"	2) 63	1) 1.4571	1) Borosilikatglas DIN 7080	7) Graphit / Edelstahl	000) Standard
		2) NPT	2) 3/8"	3) 100	8) Sonder	4) Borosilikatglas DIN 7080 + Glimmer		
		3) Sonder	3) 1/2"	4) 160		8) Sonder		
			4) 3/4"	5) 250 <sup>1</sup>				
			5) 1"	6) 320 <sup>1</sup>				
			6) 1 1/2"	7) 400 <sup>1</sup>				
			7) 2"	8) Sonder				
			8) Sonder					

1) Nur mit Borosilikatglas und Glimmerschutzscheibe



Sofern nicht anders angegeben, wird der hervorgehobene Werksstandard geliefert.

## BEISPIEL

Der Produktcode **11-522-1-5-4-1-1-7-000** entspricht der Standardausführung:

ACI Typ 522

Innengewinde 1" BSP

PN 160

Gehäuse 1.4571

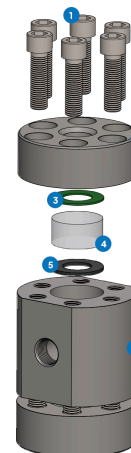
Deckflansche 1.4571

Borosilikatglas DIN 7080

Dichtung Graphit / Edelstahl

## AUFBAU

1. Schrauben
2. Deckflansch
3. Glaspolster
4. Schauglas
5. Dichtung
6. Gehäuse mit Schraubanschluss



**SCHNELLÜBERSICHT**



max. 400 barü



hitzebeständig bis 300 °C



für flüssige Medien



für gasförmige Medien

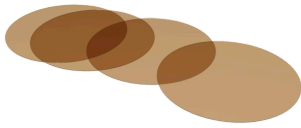


Nennweiten  
1/4" - 2"



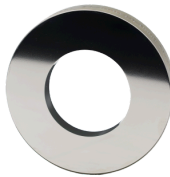
Sonderanfertigungen  
möglich

OPTIONALES ZUBEHÖR



Runde Glimmerscheiben

- > bis 320 °C mit Borosilikatglas DIN 7080



Metallverschmolzenes  
Sicherheitsschauglas

- > für Sicherheitsanwendungen



Für aggressive Medien, Dampf oder Betriebsdrücken > 160 barü werden Glimmerscheiben zum Schutz der Gläser verwendet.