

Przyłącze spawane zgodnie z DIN EN 10357  
Przyłącze gwintowe zgodnie z DIN 11851  
Przyłącze stożkowe zgodnie z DIN 11851

## ZASTOSOWANIE

Do obserwacji napełnienia i przepływu w rurociągach. Wizjer umożliwia niezawodny monitoring 360°

funkcji i wydajności poszczególnych urządzeń oraz całych instalacji. Wizjery rurowe typu 650 nadają się do montażu w rurociągach zgodnie z DIN 11851 przy ciśnieniu roboczym do 10 bar. Poza połączeniami śrubowymi typ 650 jest wolny od martwej przestrzeni.

### Warunki pracy:

Temperatura: (zależnie od szkła i Uszczelka)	≤ 130 °C (EPDM) ≤ 80 °C (NBR)
Ciśnienie:	≤ 10 <sup>1</sup> barg

1) Zależne od Wymiar nominalny

### Materiały

Kołnierz:	1.4301/7; 1.4404
Szkło:	Szkło borokrzemianowe
Uszczelka:	NBR; EPDM

## UWAGA MONTAŻOWA

Wizjery rurowe muszą być montowane w taki sposób, aby żadne siły rurociągu (rozciąganie, ciśnienie, skręcanie), drgania ani uderzenia ciśnienia nie mogły oddziaływać na armaturę.

## OSŁONA PRZECIWUDERZENIOWA (OPCJONALNIE)

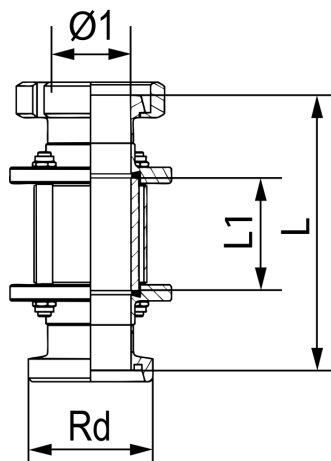
Wizjery rurowe typu 650 dostarczane są wyłącznie z osłoną ochronną przed uderzeniami. Osłona ochronna składa się albo z blachy perforowanej, albo z poliwęglanu (krótkotrwale odporna do ok. 120 °C).

DN	10	15	20	25	32	40	50	65	80	100	125	150
Ø 1 (Forma A-D)	10	16	20	26	32	38	50	66	81	100	125	150
Ø 2 (Forma D)	15	21	25	31	37	43	55	72	87	106	132	157
L (Forma A-C)	122	122	124	142	154	164	168	191	209	257	270	290
L (Forma D)	88	88	88	98	104	112	112	127	135	169	202	216
L1 (Forma A-D)	60	60	60	70	70	70	70	85	85	115	160	170
Rd (Forma A-C)	28 x 1/8"	34 x 1/8"	44 x 1/6"	52 x 1/6"	58 x 1/6"	65 x 1/6"	78 x 1/6"	95 x 1/6"	110 x 1/4"	130 x 1/4"	160 x 1/4"	190 x 1/4"
Ciśnienie robocze [barg]	10	10	10	10	10	10	10	10	9	8	7	7

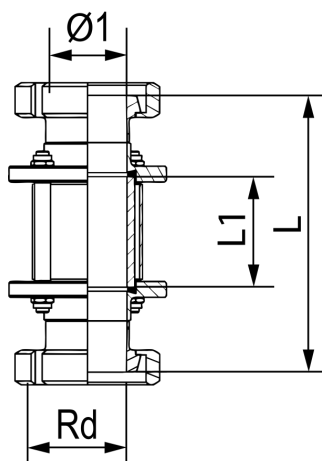
**PRZYŁĄCZA**

Połączenia przy kołnierzach mogą być wykonane opcjonalnie z końcówkami do spawania, z obustronnymi przyłączami gwintowanymi, z obustronnymi przyłączami stożkowymi lub w kombinacji z przyłączami gwintowymi i stożkowymi.

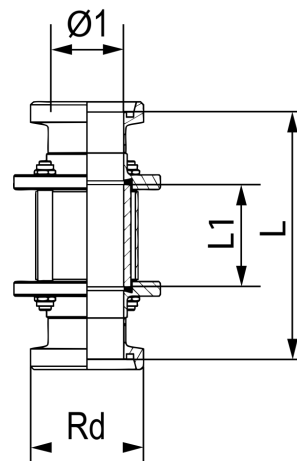
**FORMA A**



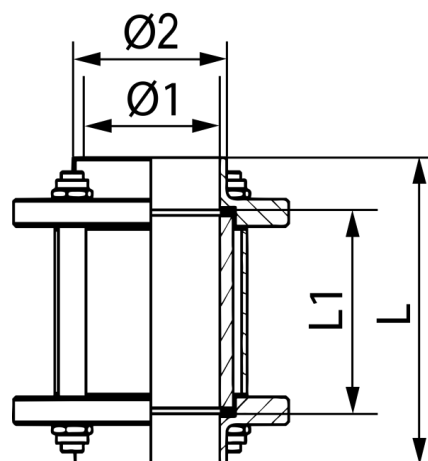
**FORMA C**



**FORMA B**



**FORMA D**



## KOD PRODUKTU

Przykład wyjaśniający budowę kodu

**11 - 650 - A - 100 - 1 - 3 - 3 - 0**

GRUPA	TYP	PRZYŁĄCZE	WYMIAR NOMINALNY	KOŁNIERZ	PŁASZCZ OCHRONY PRZED UDERZENIAMI	USZCZELKA	WARIANT
11	650	A) Gwint / Stożek	DN 10	1) 1.4404	2) Blacha perforowana	3) NBR	0)
		B) Gwint / Gwint	DN 15	2) 1.4301/7	3) Poliwęglan	6) EPDM	Standardowy
		C) Stożek / Stożek	DN 20				
		D) Końcówki do spawania	DN 25				
			DN 32				
			DN 40				
			DN 50				
			DN 65				
			DN 80				
			DN 100				
			DN 125				
			DN 150				

## PRZYKŁAD

Kod produktu **11-650-A-100-1-1-3-0**

odpowiada wersji standardowej:

ACI typ 650

Forma A

DN 100

PS maks. 8 barg

Kołnierz 1.4404

z osłoną przeciwuderzeniową z

poliwęglanu

Uszczelka NBR

## SZYBKI PRZEGLĄD



maks. 10 barg



odporny na działanie  
ciepła do 130 °C



do mediów ciekłych



do mediów gazowych



Wymiary nominalne  
DN 10 - 150

## WARUNKI PRACY

Warunki pracy zależą od wyboru szkła i uszczelki:

		WIZJER	USZCZELKI	
		Szkieło borokrzemianowe 3.3	NBR maks. 80 °C	EPDM maks. 130 °C
CIŚNIENIE TEMPERATURA	do 80 °C	✔	✔	✔
	do 130 °C	✔	✘	✔
	do 10 barg	✔	✔	✔

✔ odpowiedni    ✘ nieodpowiedni

ACI Industriearmaturen GmbH

✉ info@aci24.com

☎ +49 (0) 2461 91634 00

🌐 www.aci24.com

📞 +49 (0) 2461 91634 44

📍 Königskamp 19 · 52428 Jülich · Niemcy