

Lasverbinding volgens DIN EN 10357  
Draadaansluiting volgens DIN 11851  
Conische aansluiting volgens DIN 11851

## GEbruik

Voor het observeren van vulling en stroming in pijpleidingen. Het kijkglas maakt een betrouwbare 360° bewaking van de functie en de prestaties van individuele apparaten en van complete installaties mogelijk. Buisvormige kijkglazen van het type 650 zijn geschikt voor installatie in pijpleidingen volgens DIN 11851 bij een bedrijfsdruk tot 10 bar. Afgezien van de schroefverbindingen is type 650 vrij van dode ruimtes.

## MONTAGE-OPMERKING

Buisvormige kijkglazen moeten zo gemonteerd worden dat er geen leidingkrachten (trek, druk, torsie), trillingen of drukstoten op de armatuur kunnen inwerken.

## STOOTBESCHERMKAP (OPTIONEEL)

De buisvormige kijkglazen type 650 worden uitsluitend geleverd met een stootbeschermmantel. De stootbeschermmantel bestaat uit geperforeerd plaatmateriaal of polycarbonaat (korte tijd belastbaar tot ca. 120 °C).

### Bedrijfsomstandigheden:

Temperatuur: (afhankelijk van glas en Pakking)	≤ 130 °C (EPDM) ≤ 80 °C (NBR)
Druk:	≤ 10 <sup>1</sup> barg

1) Afhankelijk van de Nominale grootte

### Materialen

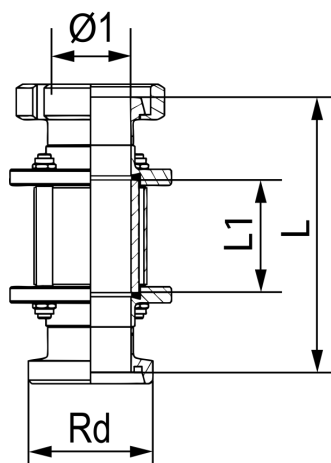
Flens:	1.4301/7; 1.4404
Glas:	Borosilicaatglas
Pakking:	NBR; EPDM

DN	10	15	20	25	32	40	50	65	80	100	125	150
Ø 1 (Vorm A-D)	10	16	20	26	32	38	50	66	81	100	125	150
Ø 2 (Vorm D)	15	21	25	31	37	43	55	72	87	106	132	157
L (Vorm A-C)	122	122	124	142	154	164	168	191	209	257	270	290
L (Vorm D)	88	88	88	98	104	112	112	127	135	169	202	216
L1 (Vorm A-D)	60	60	60	70	70	70	70	85	85	115	160	170
Rd (Vorm A-C)	28 x 1/8"	34 x 1/8"	44 x 1/6"	52 x 1/6"	58 x 1/6"	65 x 1/6"	78 x 1/6"	95 x 1/6"	110 x 1/4"	130 x 1/4"	160 x 1/4"	190 x 1/4"
PS [barg]	10	10	10	10	10	10	10	10	9	8	7	7

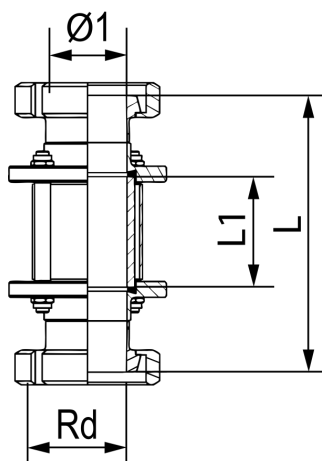
## AANSLUITINGEN

De aansluitingen op de flenzen kunnen naar keuze worden uitgevoerd met laseinden, aan beide zijden schroefdraadaansluitingen, aan beide zijden kegelverbindingen of gecombineerd met schroefdraad- en kegelverbindingen.

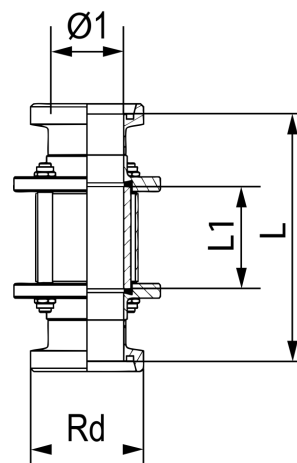
VORM A



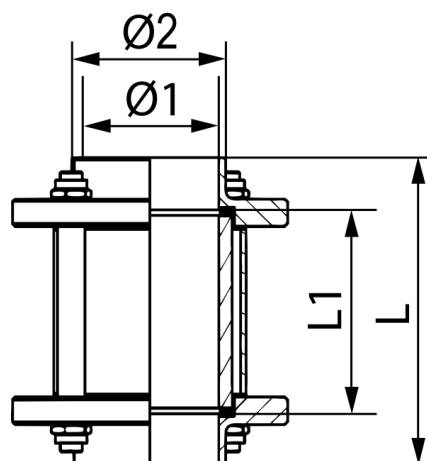
VORM C



VORM B



VORM D



## PRODUCTCODE

Voorbeeld ter uitleg van de code-opbouw

**11 - 650 - A - 100 - 1 - 3 - 3 - 0**

GROEP	TYPE	AANSLUITING	NOMINALE GROOTTE	FLENS	STOOTBESCHERMMAANTEL	PAKKING	VARIANT	
11	650	A) Schroefdraad / kegel	DN 10	1) 1.4404	2) geperforeerde plaat	3) NBR	0) Standaard	
			DN 15	2) 1.4301/7	3) Polycarbonaat	6) EPDM		
		B) Schroefdraad / schroefdraad	DN 20					
			DN 25					
			DN 32					
		C) kegel / kegel	DN 40					
			DN 50					
		D) Laseinden	DN 65					
			DN 80					
			DN 100					
			DN 125					
			DN 150					

## VOORBEELD

De productcode **11-650-A-100-1-1-3-0** komt overeen met de standaarduitvoering:

ACI type 650

Vorm A

DN 100

Werkdruk max. 8 barg

Flens 1.4404

met een stootbeschermmantel van polycarbonaat

Pakking NBR

## SNEL OVERZICHT



max. 10 barg



hittebestendig tot 130 °C



voor vloeibare media



voor gasvormige media



Nominale maten  
DN 10 - 150

## BEDRIJFSOMSTANDIGHEDEN

Bedrijfsomstandigheden zijn afhankelijk van de keuze van het glas en de pakkingen:

		Kijkglas			Pakkingen		
		Borosilicaatglas 3.3	NBR max. 80 °C	EPDM max. 130 °C			
DRUK TEMPERATUUR	tot 80 °C	✓	✓	✓			
	tot 130 °C	✓	✗	✓			
	tot 10 barg	✓	✓	✓			

✓ geschikt    ✗ ongeschikt

ACI Industriearmaturen GmbH

✉ info@aci24.com

☎ +49 (0) 2461 91634 00

🌐 www.aci24.com

📠 +49 (0) 2461 91634 44

📍 Königskamp 19 · 52428 Jülich · Duitsland