



## GEbruik

Kijkglazen voor vaten van type 322 zijn geschikt voor montage op bestaande draagflenzen volgens DIN EN 1092-1. De kijkglazen worden fabrieksmatig voorgemonteerd en klaar voor montage geleverd.

### Bedrijfsomstandigheden

Temperatuur: (afhankelijk van glas en Pakking)	≤ 280 °C	Borosilicaatglas (DIN 7080 of dergelijks)
	≤ 300 °C	Mica-beschermd
Druk:	≤ 40 barg tot 160 <sup>1</sup> barg	

1) Hogere drukken op aanvraag

### Materialen

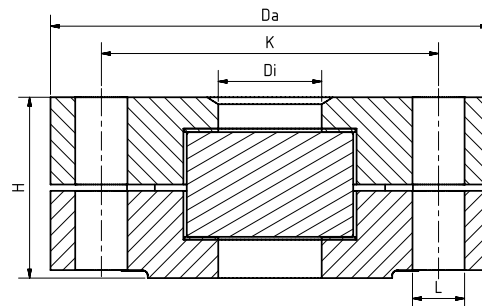
Basisflens:	1.4571, 1.4404, 1.4541, 1.4539, 1.4462 <sup>1</sup> , 2.4602 <sup>1</sup>
Glas:	Borosilicaatglas (DIN 7080 of vergelijkbaar)
Pakking:	Grafiet
Schroeven:	A2-70 / A4-70
Speciale materialen op aanvraag	

1) Onderworpen aan acceptatie volgens EN 10204 - 3.2

## MONTAGE-OPMERKING

Bij de dichtvlakken dienen passende pakkingen te worden gebruikt. Het schroefmateriaal moet gelijkwaardig of van hogere kwaliteit zijn dan de kijkglasflenzen. Gebruik in principe schroeven die bij het gatenpatroon passen! Indien mogelijk dienen het schroefdraad en de schroefkop met smeermiddel te worden behandeld.

## TEKENING



DN	40	50	80	100
Di [mm]	40	50	80	100
H (PN 40) [mm]	84	84	84	104
H (PN 63) [mm]	84	84	84	104
H (PN 100) [mm]	84	104	104	104
H (PN 160) [mm]	94	104	104	121
Da [mm]	Conform DIN EN 1092-1			
L [mm]				
K [mm]				

## PRODUCTCODE

Voorbeeld ter uitleg van de code-opbouw

**11 - 322 - 4 - 100 - 1 - 1 - 7 - 0**

GROEP	TYPE	PN	NOMINALE GROOTTE	BASISFLENS <sup>1</sup>	GLAS	PAKKING	VARIANT
11	322	1) 40	DN 40	1) 1.4571	1) Borosilicaatglas volgens DIN 7080	7) Grafiet	0) Standaard
		2) 63	DN 50	2) 1.4541			
		3) 100	DN 80	3) 1.4404			
		4) 160	DN 100	4) 1.4539			
		5) hoger	groter	5) 2.4605			
				6) Speciale uitvoering	3) Speciale uitvoering		

1) Afdekflens volgens offerte / orderbevestiging

2) Volgens DIN 7080



Indien niet anders aangegeven, wordt de gemarkeerde fabrieksstandaard geleverd.

## VOORBEELD

De productcode **11-322-4-100-1-1-7-0** komt overeen met de standaarduitvoering:

ACI type 322

DN 100

PN 160

Basisflens van 1.4571

Afdekflens van 1.4571

Borosilicaatglas volgens DIN 7080

Pakking grafiet

## OPBOUW

1. Afdekflens
2. Glaskussen
3. Kijkglas
4. Pakking
5. Basisflens
6. Schroeven



Voor agressieve media kunnen FEP- of Halar® gecoate kijkglasplaten worden gebruikt. Bij stoom moeten Mica-schijven ter bescherming van het glas worden gebruikt.

## SNEL OVERZICHT



max. 160 barg<sup>1</sup>



hittebestendig tot 300 °C



voor vloeibare media



voor gasvormige media



Nominale maten  
DN 40 - 100



Speciale uitvoeringen  
mogelijk



Accessoires beschikbaar

1) Hogere drukken op aanvraag

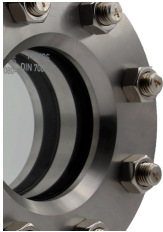
## BEDRIJFSOMSTANDIGHEDEN

Bedrijfsomstandigheden zijn afhankelijk van de keuze van het glas en de pakkingen:

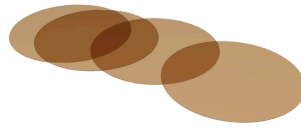
		Kijkglas		Pakkingen
		Borosilicaatglas (DIN 7080 of vergelijkbaar)	Borosilicaatglas (DIN 7080 of vergelijkbaar) +Mica-bescherming	Grafiet > 300 °C
DRUK TEMPERatuur	tot 280 °C	✓	✓	✓
	tot 300 °C	✗	✓	✓
	40 tot 160 barg	✓	✓	✓

✓ geschikt ✗ ongeschikt

**OPTIONELE ACCESSOIRES**

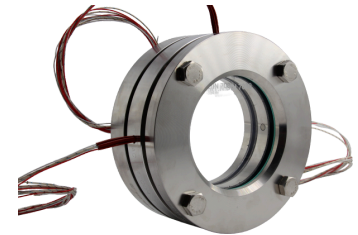


**Dubbel glas**



**Ronde Mica-schijven**

> tot 320 °C met Borosilicaatglas DIN 7080



**Dubbel glas met  
verwarmingselement**



**LED-lampen**

> voor Ex- en niet-Ex-gebieden

**OPMERKING !**



De druk-temperatuurgrenzen gelden volgens DIN EN 1092-1!

Onze gelijknamige tool is beschikbaar op onze website.  
([www.aci24.com](http://www.aci24.com), onder Service, sub-item Tools)

