



VERWENDUNG

Behälterschaugläser vom Typ 322 sind geeignet zur Montage auf vorhandene Trägerflansche gemäß DIN EN 1092-1. Die Schaugläser werden werksseitig vormontiert und fertig zum Einbau geliefert.

Betriebsbedingung

Temperatur: (abhängig von Glas und Dichtung)	≤ 280 °C	Borosilikatglas (DIN 7080 o.ä.)
	≤ 300 °C	Glimmergeschützt
Druck:	≤ 40 barü bis 160 ¹ barü	

1) Höhere Drücke auf Anfrage

Werkstoffe

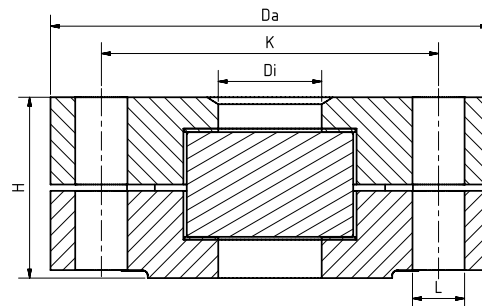
Grundflansch:	1.4571, 1.4404, 1.4541, 1.4539, 1.4462 ¹ , 2.4602 ¹
Glas:	Borosilikatglas (DIN 7080 o.ä.)
Dichtung:	Graphit
Schrauben:	A2-70 / A4-70
Sondermaterialien auf Anfrage	

1) Abnahmepflichtig nach EN 10204 - 3.2

EINBAUHINWEIS

Es sollten zu den Dichtflächen passende Dichtungen verwendet werden. Der Schraubenwerkstoff sollte gleichwertig oder höherwertiger als die Schauglasflansche sein. Grundsätzlich zum Bohrungsbild passende Schrauben verwenden! Nach Möglichkeit sollte das Schraubengewinde, sowie der Schraubenkopf mit Schmiermittel versehen werden.

ZEICHNUNG



DN	40	50	80	100
Di [mm]	40	50	80	100
H (PN 40) [mm]	84	84	84	104
H (PN 63) [mm]	84	84	84	104
H (PN 100) [mm]	84	104	104	104
H (PN 160) [mm]	94	104	104	121
Da [mm]	Entsprechend DIN EN 1092-1			
L [mm]				
K [mm]				

PRODUKTCODE

Beispiel zur Erklärung der Code-Zusammensetzung

11 - 322 - 4 - 100 - 1 - 1 - 7 - 0

GRUPPE	TYP	PN	NENNWEITE	GRUNDFLANSCH ¹	GLAS	DICHTUNG	VARIANTE
11	322	1) 40	DN 40	1) 1.4571	1) Borosilikatglas i.A. DIN 7080	7) Graphit	0) Standard
		2) 63	DN 50	2) 1.4541	2) Borosilikatglas ²		
		3) 100	DN 80	3) 1.4404	Glimmergeschützt		
		4) 160	DN 100	4) 1.4539	3) Sonder		
		5) höher	größer	5) 2.4605			
				6) Sonder			

1) Deckflansch nach Angebot / Auftragsbestätigung

2) In Anlehnung an DIN 7080



Sofern nicht anders angegeben, wird der hervorgehobene Werksstandard geliefert.

BEISPIEL

Der Produktcode **11-322-4-100-1-1-7-0** entspricht der Standardausführung:

ACI Typ 322

DN 100

PN 160

Grundflansch aus 1.4571

Deckflansch aus 1.4571

Borosilikatglas i.A. DIN 7080

Dichtung Graphit

AUFBAU

1. Deckflansch
2. Glaspolster
3. Schauglas
4. Dichtung
5. Grundflansch
6. Schrauben



Für aggressive Medien können FEP- oder Halar® Beschichtete Schauglasplatten verwendet werden. Bei Dampf sollten Glimmerscheiben zum Schutz der Gläser verwendet werden.

SCHNELLÜBERSICHT



max. 160 bar¹



hitzebeständig bis 300 °C



für flüssige Medien



für gasförmige Medien



Nennweiten
DN 40 - 100



Sonderanfertigungen
möglich



Zubehör verfügbar

1) Höhere Drücke auf Anfrage

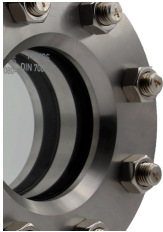
BETRIEBSBEDINGUNGEN

Betriebsbedingungen sind abhängig von der Wahl des Glases und der Dichtungen:

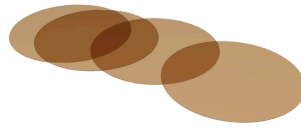
		Schauglas		Dichtungen
		Borosilikatglas (DIN 7080 o.ä.)	Borosilikatglas (DIN 7080 o.ä.) +Glimmerschutz	Graphit > 300 °C
DRUCK TEMPERATUR	bis 280 °C	✓	✓	✓
	bis 300 °C	✗	✓	✓
	40 bis 160 bar _ü	✓	✓	✓

✓ geeignet ✗ ungeeignet

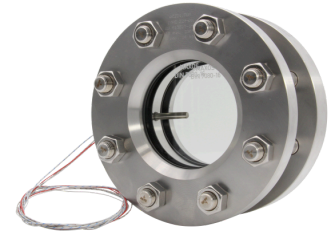
OPTIONALES ZUBEHÖR



Doppelverglasung



Runde Glimmerscheiben



Doppelverglasung mit Heizpatrone

- > bis 320 °C mit Borosilikatglas DIN 7080



LED-Leuchten

- > für Ex- und Nicht-Ex-Bereiche

HINWEIS !



Es gelten die Druck-Temperatur-Grenzen gemäß DIN EN 1092-1!

Hierfür steht Ihnen unser gleichnamiges Tool auf unserer Webseite zur Verfügung.
(www.aci24.com, in der Kategorie Service, im Unterpunkt Tools)



ACI Industriearmaturen GmbH

✉ info@aci24.com

☎ +49 (0) 2461 91634 00

🌐 www.aci24.com

📠 +49 (0) 2461 91634 44

📍 Königskamp 19 · 52428 Jülich · Deutschland