

Uitvoering volgens DIN 28120

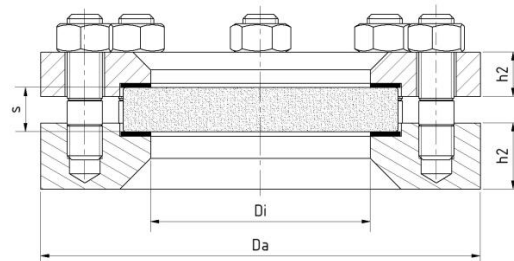
GEBRUIK

Ronde kijkglasarmaturen dienen voor de waarneming en verlichting van het binnenste van gesloten vaten (ketels, tanks, silo's enz.). Kijkglasarmaturen van het type 320 volgens DIN 28120 zijn ronde flensbevestigingen om in of op te lassen, compleet met telkens een tussen de pakkingen gelegde en stevig vastgeschroefde kijkglasplaat.

MONTAGE-OPMERKING

Na het inlassen van de basisflens moet worden gecontroleerd of het dichtvlak vervormd is. Indien nodig moet deze nabewerkt worden! Houd ook rekening met de opgegeven draaimomenten voor de bevestiging! De werkdruk geldt niet voor de basisflens; deze moet samen met het druktoestel conform AD2000 Informatieblad B9 worden gecontroleerd!

TEKENING



Bedrijfsomstandigheden

Temperatuur: (afhankelijk van glas en pakking)	≤ 150 °C	Soda-kalkglas / natronkalkglas (DIN 8902 of vergelijkbaar)
	≤ 280 °C	Borosilicaatglas (DIN 7080 of vergelijkbaar)
	≤ 400 °C	Ongehard borosilicaatglas
	> 400 °C	op aanvraag
Druk:	≤ 10/16 barg	

Materialen

Basisflens:	1.4571; 1.4404; 1.4541; 1.4539; 1.4462 ² ; 2.4602 ²
Glas:	Borosilicaatglas (DIN 7080 of vergelijkbaar), Soda-kalkglas / natronkalkglas (DIN 8902 of vergelijkbaar), Ongehard borosilicaatglas
Pakking: ¹	PTFE; FKM; NBR; C4400; siliconen; EPDM; grafiet
Schroeven:	A4-70
Speciale materialen op aanvraag	

1) Zie "INFO Pakkingen"

2) Afnameplichtig volgens EN 10204 - 3.2

DN	25	40	50	80	100	125	150	200	250 ²	300 ²
Da [mm]	115	150	165	200	220	250	285	340	395	445
Di [mm]	48	65	80	100	125	150	175	225	280	325
h1 [mm]	16	16	16	20	22	25	30	35	40	45
h2 [mm]	25	30	30	30	30	30	36	36	40	45
Glas-Ø [mm]	63	80	100	125	150	175	200	250	300	355
s (PN10) [mm]	10	10	12	15	20	20	25	30	45	45
s (PN16) [mm]	10	12	15	20	25	25	30	-	-	-
Gew. (PN 10) [kg]	-	5,4	5,9	9,6	11,1	14,3	21,9	30,7	44,7	59,2
Gew. (PN 16) [kg]	2,8	5,4	6,0	9,7	11,3	14,6	22,4	-	-	-

2) vergelijkbaar met DIN 28120

PRODUCTCODE

Voorbeeld ter uitleg van de code-opbouw

11 - 320 - 100 - 2 - 1 - 4 - 000

GROEP	TYPE	NOMINALE GROOTTE	BASISFLENS ¹	GLAS	PAKKING	VARIANT
11	320	DN 25	1) 1.4541	1) Borosilicaatglas volgens DIN 7080 of vergelijkbaar met	1) PTFE	000) Standaard
		DN 40	2) 1.4571		2) FKM	G00) Borosilicaatglas ² + Mica-bescherming
		DN 50	3) 1.4404	2) Soda-kalkglas / natronkalkglas volgens DIN 8902 of vergelijkbaar met	3) NBR	S00) Sproeier
		DN 80	6) 1.4306		4) C4400	V00) Vacuüm
		DN 100	8) Speciale uitvoering	3) Kwartsglas	5) Siliconen	D00) Dubbel glas
		DN 125		4) Borosilicaatglas ² + PTFE-wisser SGW	6) EPDM	TA0) TA-Luft ⁵
		DN 150		5) Borosilicaatglas ² + siliconen-wisser SGW	7) Graphiet ⁵	
		DN 200		6) Soda-kalkglas / natronkalkglas ³ + PTFE-wisser SGW	8) Speciale uitvoering	
		DN 250 ⁴		7) Soda-kalkglas / natronkalkglas ³ + siliconen-wisser SGW		
		DN 300 ⁴		8) Ongehard borosilicaatglas		

1) Afdeklens volgens offerte / orderbevestiging

2) Volgens DIN 7080

3) Volgens DIN 8902

4) Volgens DIN 28120

5) Rekenkundige dichtheidsberekening volgens EN 1591-1, rekening houdend met de eisen van de TA Luft, alleen in combinatie met novaphit® MST-pakkingen aan beide zijden mogelijk. Als de rekenkundige dichtheidsberekening vereist is, geef dan de productcode met als achtervoegsel TA0 op.



Tenzij anders aangegeven, wordt de gemarkeerde fabrieksstandaard geleverd.

VOORBEELD

De productcode **11-320-100-2-1-4-000** komt overeen met de standaarduitvoering:

ACI type 320

DN 100

PN 16

Basisflens van 1.4571

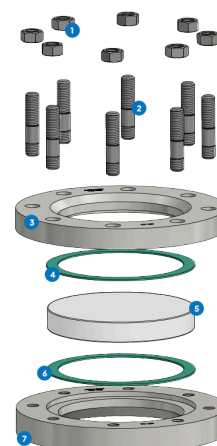
Afdeklens van 1.4571

Borosilicaatglas DIN 7080

Pakking KlingerSil® C4400

OPBOUW

1. Moeren
2. Stiftbouten
3. Afdeklens
4. Glaskussen
5. Kijkglas
6. Pakking
7. Basisflens

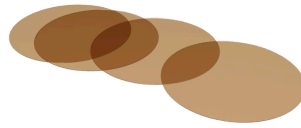


Voor agressieve media kunnen FEP- of Halar® gecoate kijkglasplaten worden gebruikt. Bij stoom moeten Mica-schijven worden gebruikt om de glazen te beschermen.

OPTIONELE ACCESSOIRES



Dubbel glas



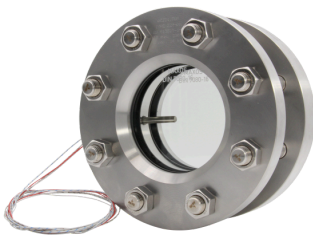
Ronde Mica-schijven



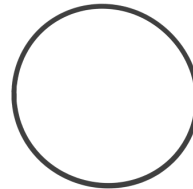
Kijkglaswisser

> tot 320 °C met Borosilicaatglas DIN 7080

> met PTFE-, siliconen-, EPDM- of FKM-wisser

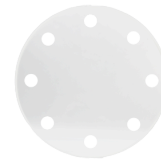


**Dubbel glas met
verwarmingselement**

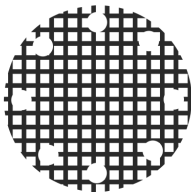


O-Ring Pakking

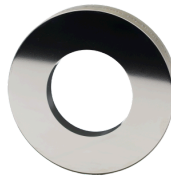
> vacuümgeschikt



**PLEXIGLAS
stootbeschermingsvenster**



Rooster bescherming tegen impact



Metaalversmolten veiligheidskijkglas

> voor veiligheidstoepassingen



LED-lampen

> voor Ex- en niet-Ex-gebieden

OPTIONELE ACCESSOIRES



FEP-beschermerscher / coating

- > voor hoge pH-waarden



Wisser SW2 met flexibele as

- > met PTFE of siliconen wisser



Sproeier SV1

- > van hoogwaardig roestvrij staal van
kwaliteit 1.4571