

Wziernik z 3 Wizjerami i przyłączami kołnierzowymi
zgodnie z DIN EN 1092-1

ZASTOSOWANIE

Wizjery przepływu z 3 otworami widokowymi typu 591 służą do obserwacji poziomu napełnienia i przepływu w rurociągach.

Pozwalają na niezawodne monitorowanie funkcji i wydajności poszczególnych aparatów oraz całych instalacji. Wizjery przepływu typu 591 są przeznaczone do montażu między kołnierzami zgodnie z DIN EN 1092-1.

Warunki eksploatacji:

Temperatura: (w zależności od szkła i uszczelki)	150 °C Szkło sodowo-wapniowe DIN 8902 280 °C Szkło borokrzemianowe DIN 7080 300 °C lub 320 °C ¹ Szkło borokrzemianowe DIN 7080 chronione miką
Ciśnienie:	≤ 16 / 40 / 63 / 100 / 160 / 250 / 320 / 400 barg

1) Możliwe tylko przy użyciu szkła bezpieczeństwa MAXOS® zgodnych z DIN 7080

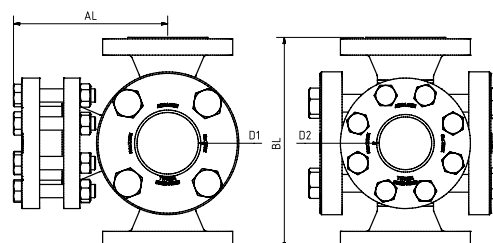
Materiały:

Kołnierz przyłączeniowy, Kołnierz pokrywy i obudowa:	1.4571
Szkło:	Szkło borokrzemianowe DIN 7080 Szkło sodowo-wapniowe DIN 8902
Uszczelka:	Grafit; C4400; PTFE; FKM; NBR; Silikon; EPDM
Śruby:	A2-70 / A4-70

UWAGA MONTAŻOWA

Należy zawsze stosować uszczelki dopasowane do powierzchni uszczelniających. Materiał śrub powinien być równoważny lub o wyższej jakości w porównaniu z materiałem kołnierza. Jeśli to możliwe, zarówno gwint śruby, jak i łeb śruby powinny być nasmarowane odpowiednim środkiem smarnym.

RYSUNEK



DN	50	65	80	100	125	150	200
Długość całkowita (BL) ²	DIN EN 558-1 FTF 2						
Długość zabudowy (AL)	zgodnie z potwierdzeniem zamówienia / rysunkiem klienta						
Wymiary kołnierza	DIN EN 1092-1						
Prześwit (D1) ²	100	150	175	175	175	175	240
Prześwit (D2) ²	55	70	83	107	132	159	207

2) Wszystkie wymiary są – o ile jest to konstrukcyjnie możliwe – wykonywane zgodnie ze standardem. W przeciwnym razie obowiązują informacje z potwierdzenia zamówienia i rysunku klienta.

Wymiary odpowiadają klasie ciśnienia nominalnego PN 16, inne klasy ciśnienia mogą się różnić

KOD PRODUKTU

Przykład wyjaśniający budowę kodu

11 - 591 - 8 - 2 - 1 - 1 - 4 - 000

GRUPA	TYP	WYMIAR NOMINALNY DN	CIŚNIENIE NOMINALNE PN	OBUDOWA	SZKŁO	USZCZELKI	WARIANT
11	591	5) 50	1) 16	1) 1.4571	1) Borosilikatglas DIN 7080	1) PTFE	000) Standard
		6) 65	2) 40	8) Sonder	2) Natron-Kalk-Glas DIN 8902	2) FKM	
		7) 80	3) 63		4) Borosilikatglas DIN 7080 + Glimmer	3) NBR	
		8) 100	4) 100		5) META®-Glas	4) C4400	
		9) 125	5) 160			5) Silikon	
		10) 150	6) 250			6) EPDM	
		11) 200	7) 320			7) Graphit	
		12) Sonder	8) 400			8) Sonder	



Jeśli nie podano inaczej, dostarczany jest wyróżniony standard fabryczny.

PRZYKŁAD

Kod produktu **11-591-8-2-1-1-4-000**

odpowiada wersji standardowej:

ACI typ 591

DN 100

PN 40

Obudowa 1.4571

Kołnierze pokrywy 1.4571

Kołnierze przyłączeniowe 1.4571

Szko borokrzemianowe DIN 7080

Uszczelka KlingerSil® C4400

SZYBKI PRZEGLĄD



maks. 400 barg



odporne na temperaturę do 320 °C



do mediów ciekłych



do mediów gazowych



Wymiary nominalne DN 50 - 200



Możliwe wykonania specjalne



> 50 materiałów uszczelniających



Dostępne akcesoria

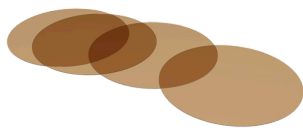
WARUNKI PRACY

Warunki pracy zależą od wyboru szkła i uszczelki:

		WIZJER					USZCZELKI			
		Szkoło sodowo-wapniowe DIN 8902	Szkoło borokrzemianowe DIN 7080	PTFE maks. 200 °C	FKM maks. 200 °C	NBR maks. 80 °C	C4400 maks. 175 °C	Silikon maks. 180 °C	EPDM maks. 130 °C	Grafit > 400 °C
TEMPERATURA	do 80 °C	✓	✓	✓	✓	✓	✓	✓	✓	✓
	do 130 °C	✓	✓	✓	✓	✗	✓	✓	✓	✓
	do 150 °C	✓	✓	✓	✓	✗	✓	✓	✗	✓
	do 175 °C	✗	✓	✓	✓	✗	✓	✓	✗	✓
	do 200 °C	✗	✓	✓	✓	✗	✗	✗	✗	✓
	do 280 °C	✗	✓	✗	✗	✗	✗	✗	✗	✓
	> 280 °C	Na zapytanie								
CIŚNIENIE	do 16 barg	✓	✓	✓	✓	✓	✓	✓	✓	✓
	do 40 barg	✓	✓	✓	✗	✗	✓	✗	✗	✓
	do 63 barg	✗	✓	✗	✗	✗	✗	✗	✗	✓
	do 100 barg	✗	✓	✗	✗	✗	✗	✗	✗	✓
	do 160 barg	✗	✓	✗	✗	✗	✗	✗	✗	✓
	do 250 barg	✗	✓	✗	✗	✗	✗	✗	✗	✓
	do 320 barg	✗	✓	✗	✗	✗	✗	✗	✗	✓
	do 400 barg	✗	✓	✗	✗	✗	✗	✗	✗	✓

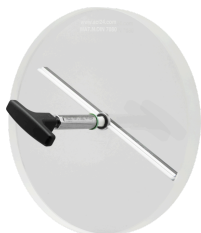
✓ odpowiedni ✗ nieodpowiedni

AKCESORIA OPCJONALNE



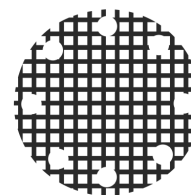
Okragłe dyski z miki

- > do 320 °C ze szkłem borokrzemianowym DIN 7080



Wycieraczka wziernika

- > z wycieraczką z PTFE, silikonu, EPDM lub FKM



Okienko zabezpieczające przed uderzeniami z siatki



Metalowo zespolony Wizjer zabezpieczający szkło

- > do zastosowań bezpieczeństwa



Lampy LED

- > dla stref Ex i stref nie-Ex



Ostona ochronna / powłoka FEP

- > dla wysokich wartości pH



Dla agresywnych mediów lub pary należy stosować Dysk z miki w celu ochrony szyb.

UWAGA !



Obowiązują granice ciśnienie-temperatura zgodnie z DIN EN 1092-1!

Nasze narzędzie o tej samej nazwie jest dostępne na naszej stronie internetowej.
(www.aci24.com, w kategorii Serwis, podpozycja Narzędzia)



ACI Industriearmaturen GmbH

✉ info@aci24.com

☎ +49 (0) 2461 91634 00

🌐 www.aci24.com

☎ +49 (0) 2461 91634 44

📍 Königskamp 19 · 52428 Jülich · Niemcy