

Kijkglas met 3 Doorkijk opening en flensverbindingen volgens DIN EN 1092-1

GEBRUIK

Doorstroomkijkglasen met 3 Doorkijk opening van type 591 dienen voor de observatie van het vulniveau en de stroming in pijpleidingen.

Ze maken een betrouwbare bewaking van de functie en prestaties van afzonderlijke apparaten evenals van complete installaties mogelijk. De doorstroomkijkglasen van type 591 zijn ontworpen voor montage tussen flenzen volgens DIN EN 1092-1.

Bedrijfsomstandigheden:

Temperatuur: (afhankelijk van glas en pakking)	150 °C Soda-kalkglas DIN 8902 280 °C Borosilicaatglas DIN 7080 300 °C respectievelijk 320 °C ¹ Borosilicaatglas DIN 7080 met mica-bescherming
Druk:	≤ 16 / 40 / 63 / 100 / 160 / 250 / 320 / 400 barg

1) Alleen mogelijk wanneer MAXOS® veiligheidskijkglasen volgens DIN 7080 worden gebruikt

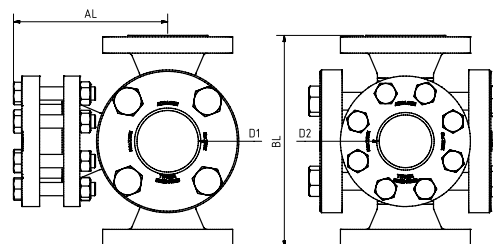
Materialen:

Aansluitflens, Afdekflens en behuizing:	1.4571
Glas:	Borosilicaatglas DIN 7080 Soda-kalkglas DIN 8902
Pakking:	Grafiet; C4400; PTFE; FKM; NBR; Silicone; EPDM
Bouten:	A2-70 / A4-70

MONTAGE-OPMERKING

Er moeten altijd pakkingen worden gebruikt die bij de dichtvlakken passen. Het materiaal van de schroeven moet gelijkwaardig of hogerwaardig worden gekozen in vergelijking met het flensmateriaal. Indien mogelijk dienen zowel het schroefdraad als de schroefkop te worden voorzien van een geschikt smeermiddel.

TEKENING



DN	50	65	80	100	125	150	200
Bouwlengte (BL) ²	DIN EN 558-1 FTF 2						
Uitbouwlengte (AL)	volgens orderbevestiging / klanttekening						
Flensafmetingen	DIN EN 1092-1						
Vrij zicht (D1) ²	100	150	175	175	175	175	240
Vrij zicht (D2) ²	55	70	83	107	132	159	207

2) Alle afmetingen worden - indien constructief mogelijk - volgens de standaard uitgevoerd. Anders gelden de gegevens uit de orderbevestiging en de klanttekening. Afmetingen komen overeen met de nominale drukklasse PN 16, andere drukklassen kunnen afwijken

PRODUCTCODE

Voorbeeld ter uitleg van de code-opbouw

11 - 591 - 8 - 2 - 1 - 1 - 4 - 000

GROEP	TYPE	NOMINALE MAAT DN	PN	BEHUIZING	GLAS	PAKKING	VARIANT
11	591	5) 50	1) 16	1) 1.4571	1) Borosilikatglas DIN 7080	1) PTFE	000) Standard
		6) 65	2) 40	8) Sonder	2) Natron-Kalk-Glas DIN 8902	2) FKM	
		7) 80	3) 63		4) Borosilikatglas DIN 7080 + Glimmer	3) NBR	
		8) 100	4) 100		5) META®-Glas	4) C4400	
		9) 125	5) 160			5) Silikon	
		10) 150	6) 250			6) EPDM	
		11) 200	7) 320			7) Graphit	
		12) Sonder	8) 400			8) Sonder	



Tenzij anders aangegeven, wordt de gemarkeerde
fabrieksstandaard geleverd.

VOORBEELD

De productcode **11-591-8-2-1-1-4-000**
komt overeen met de
standaarduitvoering:

ACI type 591

DN 100

PN 40

Behuizing 1.4571

Afdekflenzen 1.4571

Aansluitflenzen 1.4571

Borosilicaatglas DIN 7080

Pakking KlingerSil® C4400

SNEL OVERZICHT



max. 400 barg



hittebestendig tot 320 °C



voor vloeibare media



voor gasvormige media



Nominale maten
DN 50 - 200



Speciale uitvoeringen
mogelijk



> 50 pakkingmaterialen



Toebehoren beschikbaar

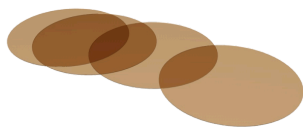
BEDRIJFSOMSTANDIGHEDEN

Bedrijfsomstandigheden zijn afhankelijk van de keuze van het glas en de pakkingen:

		KIJKGLAS					PAKKINGEN			
		Soda-kalkglas / natronkalkglas DIN 8902	Borosilicaatglas DIN 7080	PTFE max. 200 °C	FKM max. 200 °C	NBR max. 80 °C	C4400 max. 175 °C	Siliconen max. 180 °C	EPDM max. 130 °C	Grafiet > 400 °C
TEMPERATUUR	tot 80 °C	✓	✓	✓	✓	✓	✓	✓	✓	✓
	tot 130 °C	✓	✓	✓	✓	✗	✓	✓	✓	✓
	tot 150 °C	✓	✓	✓	✓	✗	✓	✓	✗	✓
	tot 175 °C	✗	✓	✓	✓	✗	✓	✓	✗	✓
	tot 200 °C	✗	✓	✓	✓	✗	✗	✗	✗	✓
	tot 280 °C	✗	✓	✗	✗	✗	✗	✗	✗	✓
	> 280 °C	Op aanvraag								
DRUK	tot 16 barg	✓	✓	✓	✓	✓	✓	✓	✓	✓
	tot 40 barg	✓	✓	✓	✗	✗	✓	✗	✗	✓
	tot 63 barg	✗	✓	✗	✗	✗	✗	✗	✗	✓
	tot 100 barg	✗	✓	✗	✗	✗	✗	✗	✗	✓
	tot 160 barg	✗	✓	✗	✗	✗	✗	✗	✗	✓
	tot 250 barg	✗	✓	✗	✗	✗	✗	✗	✗	✓
	tot 320 barg	✗	✓	✗	✗	✗	✗	✗	✗	✓
tot 400 barg	✗	✓	✗	✗	✗	✗	✗	✗	✓	

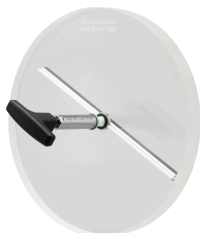
geschikt ongeschikt

OPTIONELE ACCESSOIRES



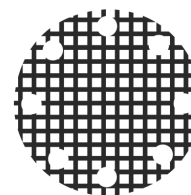
Ronde Mica-schijven

- > tot 320 °C met Borosilicaatglas DIN 7080

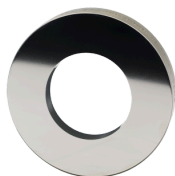


Kijkglaswisser

- > met PTFE-, siliconen-, EPDM- of FKM-wisser



Rooster bescherming tegen impact



Metaalversmolten veiligheidskijkglas

- > voor veiligheidstoepassingen



LED-lampen

- > voor Ex- en niet-Ex-gebieden



FEP-beschermerscherf / coating

- > voor hoge pH-waarden



Voor agressieve media of stoom moeten Mica-schijven ter bescherming van de glazen worden gebruikt.

OPMERKING !



De druk-temperatuurgrenzen gelden volgens DIN EN 1092-1!

Onze gelijknamige tool is beschikbaar op onze website.
(www.aci24.com, onder Service, sub-item Tools)

