

Schauglas mit 3 Sichtöffnungen und  
Flanschanschlüssen nach DIN EN 1092-1

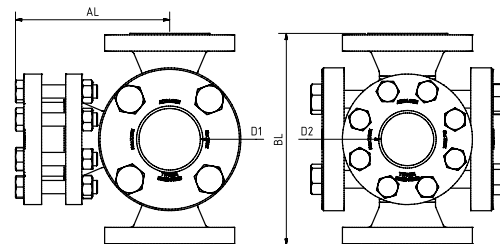
## VERWENDUNG

Durchfluss-Schaugläser mit 3 Sichtöffnungen vom Typ 591 dienen der Beobachtung von Füllstand und Strömung in Rohrleitungen. Sie ermöglichen eine zuverlässige Überwachung der Funktion und Leistung einzelner Apparate sowie kompletter Anlagen. Die Durchfluss-Schaugläser vom Typ 591 sind für die Montage zwischen Flanschen nach DIN EN 1092-1 ausgelegt.

## EINBAUHINWEIS

Es sind stets Dichtungen zu verwenden, die zu den Dichtflächen passen. Der Schraubenwerkstoff sollte gleichwertig oder höherwertig im Vergleich zum Flanschwerkstoff gewählt werden. Nach Möglichkeit sollten sowohl das Schraubengewinde als auch der Schraubenkopf mit einem geeigneten Schmiermittel versehen werden.

## ZEICHNUNG



DN	50	65	80	100	125	150	200
Baulänge (BL) <sup>2</sup>	DIN EN 558-1 FTF 2						
Ausbaulänge (AL)	nach Auftragsbestätigung / Kundenzeichnung						
Flanschmaße	DIN EN 1092-1						
Durchblick (D1) <sup>2</sup>	100	150	175	175	175	175	240
Durchblick (D2) <sup>2</sup>	55	70	83	107	132	159	207

2) Alle Maße werden – sofern konstruktiv möglich – gemäß Standard ausgeführt. Andernfalls gelten die Angaben aus der Auftragsbestätigung und der Kundenzeichnung. Maße entsprechen der Nenndruckstufe PN 16, andere Druckstufen eventuell abweichend

### Betriebsbedingungen:

Temperatur: (abhängig von Glas und Dichtung)	150 °C Natron-Kalk-Glas DIN 8902 280 °C Borosilikatglas DIN 7080 300 °C bzw. 320 °C <sup>1</sup> Borosilikatglas DIN 7080 glimmergeschützt
Druck:	≤ 16 / 40 / 63 / 100 / 160 / 250 / 320 / 400 barü

1) Nur möglich wenn MAXOS® Sicherheitsschaugläser nach DIN 7080 verwendet werden

### Werkstoffe:

Anschlussflansch, Deckflansch und Gehäuse:	1.4571
Glas:	Borosilikatglas DIN 7080 Natron-Kalk-Glas DIN 8902
Dichtung:	Graphit; C4400; PTFE; FKM; NBR; Silikon; EPDM
Schrauben:	A2-70 / A4-70

## PRODUKTCODE

Beispiel zur Erklärung der Code-Zusammensetzung

**11 - 591 - 8 - 2 - 1 - 1 - 4 - 000**

GRUPPE	TYP	DN	PN	GEHÄUSE	GLAS	DICHTUNGEN	VARIANTE
11	591	5) 50	1) 16	1) 1.4571	1) Borosilikatglas DIN 7080	1) PTFE	000) Standard
		6) 65	2) 40	8) Sonder	2) Natron-Kalk-Glas DIN 8902	2) FKM	
		7) 80	3) 63		4) Borosilikatglas DIN 7080 + Glimmer	3) NBR	
		8) 100	4) 100		5) META®-Glas	4) C4400	
		9) 125	5) 160			5) Silikon	
		10) 150	6) 250			6) EPDM	
		11) 200	7) 320			7) Graphit	
		12) Sonder	8) 400			8) Sonder	



Sofern nicht anders angegeben, wird der hervorgehobene Werksstandard geliefert.

## BEISPIEL

Der Produktcode **11-591-8-2-1-1-4-000**

entspricht der Standardausführung:

ACI Typ 591

DN 100

PN 40

Gehäuse 1.4571

Deckflansche 1.4571

Anschlussflansche 1.4571

Borosilikatglas DIN 7080

Dichtung KlingerSil® C4400

**SCHNELLÜBERSICHT**



max. 400 barü



hitzebeständig bis 320 °C



für flüssige Medien



für gasförmige Medien



Nennweiten  
DN 50 - 200



Sonderanfertigungen  
möglich



> 50 Dichtungswerkstoffe



Zubehör verfügbar

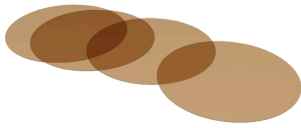
**BETRIEBSBEDINGUNGEN**

Betriebsbedingungen sind abhängig von der Wahl des Glases und der Dichtungen:

		SCHAUGLAS				DICHTUNGEN				
		Natron-Kalk-Glas DIN 8902	Borosilikatglas DIN 7080	PTFE max. 200 °C	FKM max. 200 °C	NBR max. 80 °C	C4400 max. 175 °C	Silikon max. 180 °C	EPDM max. 130 °C	Graphit > 400 °C
TEMPERATUR	bis 80 °C	✓	✓	✓	✓	✓	✓	✓	✓	✓
	bis 130 °C	✓	✓	✓	✓	✗	✓	✓	✓	✓
	bis 150 °C	✓	✓	✓	✓	✗	✓	✓	✗	✓
	bis 175 °C	✗	✓	✓	✓	✗	✓	✓	✗	✓
	bis 200 °C	✗	✓	✓	✓	✗	✗	✗	✗	✓
	bis 280 °C	✗	✓	✗	✗	✗	✗	✗	✗	✓
	> 280 °C	Auf Anfrage								
DRUCK	bis 16 barü	✓	✓	✓	✓	✓	✓	✓	✓	✓
	bis 40 barü	✓	✓	✓	✗	✗	✓	✗	✗	✓
	bis 63 barü	✗	✓	✗	✗	✗	✗	✗	✗	✓
	bis 100 barü	✗	✓	✗	✗	✗	✗	✗	✗	✓
	bis 160 barü	✗	✓	✗	✗	✗	✗	✗	✗	✓
	bis 250 barü	✗	✓	✗	✗	✗	✗	✗	✗	✓
	bis 320 barü	✗	✓	✗	✗	✗	✗	✗	✗	✓
bis 400 barü	✗	✓	✗	✗	✗	✗	✗	✗	✓	

✓ geeignet ✗ ungeeignet

**OPTIONALES ZUBEHÖR**



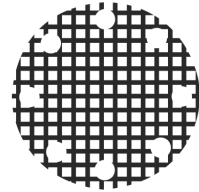
**Runde Glimmerscheiben**

- > bis 320 °C mit Borosilikatglas DIN 7080



**Schauglas-Wischer**

- > mit PTFE, Silikon, EPDM oder FKM Wischer



**Gitter-Schlagschutzfenster**



**Metallverschmolzenes  
Sicherheitsschauglas**

- > für Sicherheitsanwendungen



**LED-Leuchten**

- > für Ex- und Nicht-Ex-Bereiche



**FEP-Schutzscheibe / Beschichtung**

- > für hohe pH-Werte



Für aggressive Medien oder Dampf sollten Glimmerscheiben zum Schutz der Gläser verwendet werden.

**HINWEIS !**



Es gelten die Druck-Temperatur-Grenzen gemäß DIN EN 1092-1!

Hierfür steht Ihnen unser gleichnamiges Tool auf unserer Webseite zur Verfügung.  
([www.aci24.com](http://www.aci24.com), in der Kategorie Service, im Unterpunkt Tools)



**ACI Industriearmaturen GmbH**

✉ [info@aci24.com](mailto:info@aci24.com)

☎ +49 (0) 2461 91634 00

🌐 [www.aci24.com](http://www.aci24.com)

☎ +49 (0) 2461 91634 44

📍 Königskamp 19 · 52428 Jülich · Deutschland