

Met Laseinden

## GEbruik

Doorstroomkijkglazen van het type 531 dienen voor de observatie van het vulniveau en de stroming in pijpleidingen. Ze maken een betrouwbare bewaking van de werking en de prestaties van individuele apparaten en complete installaties mogelijk.

### Bedrijfsomstandigheden:

Temperatuur: (afhankelijk van glas en pakking)	150 °C Soda-kalkglas / natronkalkglas DIN 8902 280 °C Borosilicaatglas DIN 7080 300 °C respectievelijk 320 °C <sup>1</sup> Borosilicaatglas DIN 7080 met mica-bescherming
Druk:	≤ 10 / 16 / 25 / 40 / 63 barg <sup>2</sup>

- 1) Alleen mogelijk als MAXOS® veiligheidskijkglazen volgens DIN 7080 worden gebruikt
- 2) Voor hogere waarden zie type 521

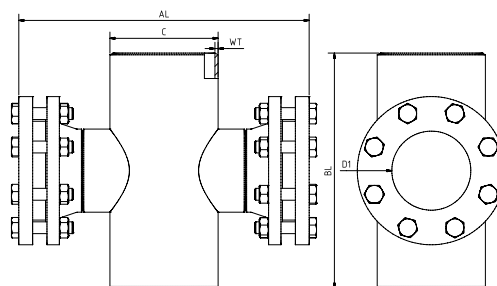
### Materialen:

Afdeklens en behuizing:	1.4571
Glas:	Borosilicaatglas DIN 7080 Soda-kalkglas DIN 8902
Pakking:	Grafiet; C4400; PTFE; FKM; NBR; Siliconen; EPDM
Schroeven:	A2-70 / A4-70
Speciale materialen op aanvraag	

## MONTAGE-OPMERKING

Bij het inlassen van de armatuur moet er zorgvuldig op worden gelet dat er geen ongecontroleerde temperatuuroename in gevoelige onderdelen optreedt. Vooral de kijkglasplaten moeten beschermd worden tegen thermische belasting, mechanische beschadiging en tegen lasparels en -spatten. Geschikte beschermingsmaatregelen zoals warmtebescherming, afdekkingen of spatschermen moeten dienovereenkomstig worden toegepast.

## TEKENING



DN	40	50	80	100	125	150	200	250	300	350	400
BL <sup>2</sup>	200	230	310	350	400	480	600	730	850	980	1100
D1 <sup>2</sup>	35	45	55	83	107	132	160	160	160	160	160
AL <sup>2</sup>	260	260	340	380	420	470	580	650	700	750	800
C	48,3	60,3	88,9	114,3	139,7	168,3	168,3	219,1	273	355,6	406,4
WT	2,6	2,9	3,2	3,6	4	4,5	6,3	7,1	8	8,8	11

2) Alle afmetingen worden - indien constructief mogelijk - volgens standaard uitgevoerd. Anders gelden de gegevens uit de orderbevestiging en de klanttekening.

Afmetingen komen overeen met nominale druk PN 16, andere drukniveaus eventueel afwijkend

## PRODUCTCODE

Voorbeeld ter uitleg van de code-opbouw

**11 - 531 - 100 - 1 - 1 - 1 - 4**

GROEP	TYPE	DN	PN	BEHUIZING	GLAS	PAKKING	VARIANT
11	531	40	0) 10	1) 1.4571	1) Borosilicaatglas DIN 7080	1) PTFE	000) Standaard
		50	1) 16	4) Speciale	2) Soda-kalkglas / natronkalkglas DIN 8902	2) FKM	
		80	2) 25		4) Borosilicaatglas DIN 7080 + mica	3) NBR	
		100	3) 40		6) META®-glas	4) C4400	
		125	4) 63			5) Siliconen	
		150	5) Speciale			6) EPDM	
		200				7) Grafiet	
		250				8) Speciale	
		300					
		350					
		400					



Tenzij anders aangegeven, wordt de gemarkeerde  
fabrieksstandaard geleverd.

## VOORBEELD

De productcode **11-531-100-1-1-1-4-000** komt overeen met de standaarduitvoering:

ACI type 531

DN 100 Laseinden Ø 114,3 mm

PN 16

Behuizing 1.4571

Afdekflenzen 1.4571

Borosilicaatglas DIN 7080

Pakking KlingerSil® C4400



Voor agressieve media kunnen FEP- of Halar® gecoate  
kijkglasplaten worden gebruikt. Bij stoom moeten Mica-schijven  
ter bescherming van de glazen worden gebruikt.

## SNEL OVERZICHT



max. 63 barg



hittebestendig tot 320 °C



voor vloeibare media



voor gasvormige media



Nominale maten  
DN 40 - 400



Speciale uitvoeringen  
mogelijk



> 50  
afdichtingsmaterialen



Toebehoren beschikbaar

## BEDRIJFSOMSTANDIGHEDEN

Bedrijfsomstandigheden zijn afhankelijk van de keuze van het glas en de pakkingen:

		KIJKGLAS				PAKKINGEN				
		Soda-kalkglas / natronkalkglas DIN 8902	Borosilicaatglas DIN 7080	PTFE max. 200 °C	FKM max. 200 °C	NBR max. 80 °C	C4400 max. 175 °C	Silicone max. 180 °C	EPDM max. 130 °C	Grafiet > 400 °C
TEMPERATUUR	tot 80 °C	✓	✓	✓	✓	✓	✓	✓	✓	✓
	tot 130 °C	✓	✓	✓	✓	✗	✓	✓	✓	✓
	tot 150 °C	✓	✓	✓	✓	✗	✓	✓	✗	✓
	tot 175 °C	✗	✓	✓	✓	✗	✓	✓	✗	✓
	tot 200 °C	✗	✓	✓	✓	✗	✗	✗	✗	✓
	tot 280 °C	✗	✓	✗	✗	✗	✗	✗	✗	✓
	> 280 °C	Op aanvraag				Op aanvraag				
DRUK	tot 10 barg	✓	✓	✓	✓	✓	✓	✓	✓	✓
	tot 16 barg	✓	✓	✓	✓	✓	✓	✓	✓	✓
	tot 25 barg	✓	✓	✓	✗	✗	✓	✗	✗	✓
	tot 40 barg	✓	✓	✓	✗	✗	✓	✗	✗	✓
	tot 63 barg	✗	✓	✗	✗	✗	✗	✗	✗	✓

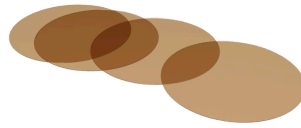
✓ geschikt ✗ ongeschikt

**OPTIONELE ACCESSOIRES**



**Dubbel glas**

- > tot 320 °C met Borosilicaatglas DIN 7080



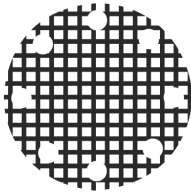
**Ronde Mica-schijven**

- > tot 320 °C met Borosilicaatglas DIN 7080

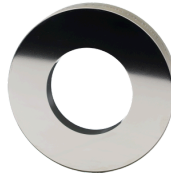


**Kijkglaswisser**

- > met PTFE-, siliconen-, EPDM- of FKM-wisser



**Rooster bescherming tegen impact**



**Metaalversmolten veiligheidskijkglas**

- > voor veiligheidstoepassingen



**LED-lampen**

- > voor Ex- en niet-Ex-gebieden



**FEP-beschermerscherf / coating**

- > voor hoge pH-waarden