

Mit Anschweißenden

VERWENDUNG

Durchfluss-Schaugläser vom Typ 531 dienen der Beobachtung von Füllstand und Strömung in Rohrleitungen.

Sie ermöglichen eine zuverlässige Überwachung der Funktion und Leistung einzelner Apparate sowie kompletter Anlagen.

Betriebsbedingungen:

Temperatur: (abhängig von Glas und Dichtung)	150 °C Natron-Kalk-Glas DIN 8902 280 °C Borosilikatglas DIN 7080 300 °C bzw. 320 °C ¹ Borosilikatglas DIN 7080 glimmergeschützt
Druck:	≤ 10 / 16 / 25 / 40 / 63 barü ²

1) Nur möglich wenn MAXOS® Sicherheitsschaugläser nach DIN 7080 verwendet werden

2) Höher siehe Typ 521

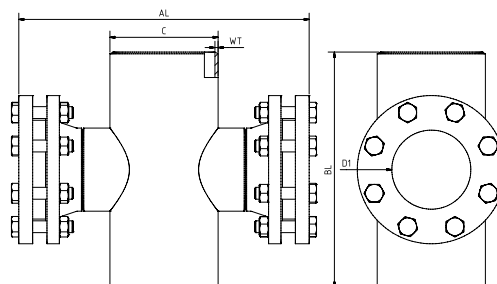
Werkstoffe:

Deckflansch und Gehäuse:	1.4571
Glas:	Borosilikatglas DIN 7080 Natron-Kalk-Glas DIN 8902
Dichtung:	Graphit; C4400; PTFE; FKM; NBR; Silikon; EPDM
Schrauben:	A2-70 / A4-70
Sondermaterialien auf Anfrage	

EINBAUHINWEIS

Beim Einschweißen der Armatur ist sorgfältig darauf zu achten, dass kein unkontrollierter Temperatureintrag in empfindliche Bauteile erfolgt. Besonders die Schauglasplatten sind vor thermischer Belastung, mechanischer Beschädigung sowie vor Schweißperlen und -spritzern zu schützen. Geeignete Schutzmaßnahmen wie Wärmeschutz, Abdeckungen oder Spritzschutzeinrichtungen sind entsprechend einzusetzen.

ZEICHNUNG



DN	40	50	80	100	125	150	200	250	300	350	400
BL ²	200	230	310	350	400	480	600	730	850	980	1100
D1 ²	35	45	55	83	107	132	160	160	160	160	160
AL ²	260	260	340	380	420	470	580	650	700	750	800
C	48,3	60,3	88,9	114,3	139,7	168,3	168,3	219,1	273	355,6	406,4
WT	2,6	2,9	3,2	3,6	4	4,5	6,3	7,1	8	8,8	11

2) Alle Maße werden – sofern konstruktiv möglich – gemäß Standard ausgeführt. Andernfalls gelten die Angaben aus der Auftragsbestätigung und der Kundenzeichnung.

Maße entsprechen der Nenndruckstufe PN 16, andere Druckstufen eventuell abweichend

PRODUKTCODE

Beispiel zur Erklärung der Code-Zusammensetzung

11 - 531 - 100 - 1 - 1 - 1 - 4

GRUPPE	TYP	DN	PN	GEHÄUSE	GLAS	DICHTUNG	VARIANTE
11	531	40	0) 10	1) 1.4571	1) Borosilikatglas DIN 7080	1) PTFE	000) Standard
		50	1) 16	4) Sonder	2) Natron-Kalk-Glas DIN 8902	2) FKM	
		80	2) 25		4) Borosilikatglas DIN 7080 + Glimmer	3) NBR	
		100	3) 40			4) C4400	
		125	4) 63		6) META®-Glas	5) Silikon	
		150	5) Sonder			6) EPDM	
		200				7) Graphit	
		250				8) Sonder	
		300					
		350					
		400					



Sofern nicht anders angegeben, wird der hervorgehobene Werksstandard geliefert.

BEISPIEL

Der Produktcode **11-531-100-1-1-1-4-**

000 entspricht der Standardausführung:

ACI Typ 531

DN 100 Anschweißenden Ø 114,3 mm

PN 16

Gehäuse 1.4571

Deckflansche 1.4571

Borosilikatglas DIN 7080

Dichtung KlingerSil® C4400



Für aggressive Medien können FEP- oder Halar® Beschichtete Schauglasplatten verwendet werden. Bei Dampf sollten Glimmerscheiben zum Schutz der Gläser verwendet werden.

SCHNELLÜBERSICHT



max. 63 barü



hitzebeständig bis 320 °C



für flüssige Medien



für gasförmige Medien



Nennweiten
DN 40 - 400



Sonderanfertigungen
möglich



> 50 Dichtungswerkstoffe



Zubehör verfügbar

BETRIEBSBEDINGUNGEN

Betriebsbedingungen sind abhängig von der Wahl des Glases und der Dichtungen:

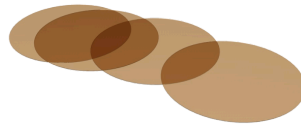
		SCHAUGLAS			DICHTUNGEN					
		Natron-Kalk-Glas DIN 8902	Borosilikatglas DIN 7080	PTFE max. 200 °C	FKM max. 200 °C	NBR max. 80 °C	C4400 max. 175 °C	Silikon max. 180 °C	EPDM max. 130 °C	Graphit > 400 °C
TEMPERATUR	bis 80 °C	✓	✓	✓	✓	✓	✓	✓	✓	✓
	bis 130 °C	✓	✓	✓	✓	✗	✓	✓	✓	✓
	bis 150 °C	✓	✓	✓	✓	✗	✓	✓	✗	✓
	bis 175 °C	✗	✓	✓	✓	✗	✓	✓	✗	✓
	bis 200 °C	✗	✓	✓	✓	✗	✗	✗	✗	✓
	bis 280 °C	✗	✓	✗	✗	✗	✗	✗	✗	✓
	> 280 °C	Auf Anfrage			Auf Anfrage					
DRUCK	bis 10 barü	✓	✓	✓	✓	✓	✓	✓	✓	✓
	bis 16 barü	✓	✓	✓	✓	✓	✓	✓	✓	✓
	bis 25 barü	✓	✓	✓	✗	✗	✓	✗	✗	✓
	bis 40 barü	✓	✓	✓	✗	✗	✓	✗	✗	✓
	bis 63 barü	✗	✓	✗	✗	✗	✗	✗	✗	✓

✓ geeignet ✗ ungeeignet

OPTIONALES ZUBEHÖR



Doppelverglasung



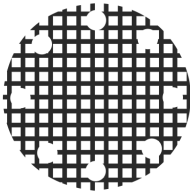
Runde Glimmerscheiben

- > bis 320 °C mit Borosilikatglas DIN 7080

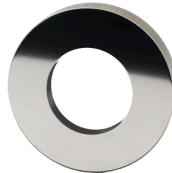


Schauglas-Wischer

- > mit PTFE, Silikon, EPDM oder FKM Wischer



Gitter-Schlagschutzfenster



**Metallverschmolzenes
Sicherheitsschauglas**

- > für Sicherheitsanwendungen



LED-Leuchten

- > für Ex- und Nicht-Ex-Bereiche



FEP-Schutzscheibe / Beschichtung

- > für hohe pH-Werte