

## ZASTOSOWANIE

Wzierniki do zbiorników typu 322A nadają się do montażu na istniejących kołnierzach nośnych zgodnie z ASME B16.5. Wzierniki są zmontowane fabrycznie i dostarczane gotowe do montażu. Projektowanie, konstrukcja i wykonanie zostały przeprowadzone zgodnie z wytycznymi AD 2000 oraz PED 2014/68/UE.

### Warunki pracy

Temperatura: (zależnie od szkła i uszczelki)	≤ 280 °C	Szkoło borokrzemianowe (DIN 7080 lub podobne)
	≤ 300 °C	z osłoną z miki
Ciśnienie:	≤ 20 barg do 250 barg <sup>1</sup>	

1) Ciśnienie nominalne zależne od klasy ANSI

### Materiały

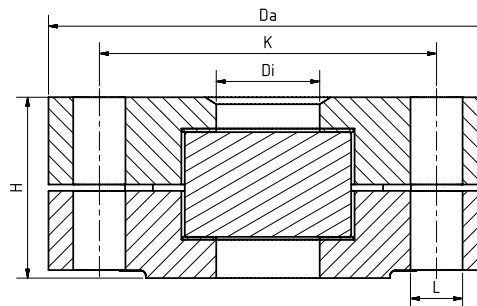
Kołnierz podstawy:	1.4571, 1.4404, 1.4541, 1.4539, 1.4462 <sup>1</sup> , 2.4602 <sup>1</sup>
Szkoło:	Szkoło borokrzemianowe (DIN 7080 lub podobne)
Uszczelka:	Grafit
Śruby:	A2-70 / A4-70
Materiały specjalne na zapytanie	

1) Podlega odbiorowi zgodnie z EN 10204 - 3.2

## UWAGA MONTAŻOWA

Należy stosować uszczelki dopasowane do powierzchni uszczelniających. Materiał śrub powinien być równorzędny lub lepszy niż materiał kołnierzy wziernika. W zasadzie należy stosować śruby dopasowane do układu otworów! Jeśli to możliwe, gwint śruby oraz łeb śruby powinny być pokryte środkiem smarnym.

## RYSUNEK



NPS	1 1/2"	2"	3"	4"
Di [mm]	40	50	80	100
H [mm]	Zależne od klasy ANSI i NPS			
Da [mm]	Zgodne z ASME B 16.5			
L [mm]				
K [mm]				
Inne rozmiary na zapytanie				

### KOD PRODUKTU

Przykład wyjaśniający budowę kodu

**11 - 322A - 4 - 2 - 1 - 1 - 7 - 0**

GRUPA	TYP	CIŚNIENIE NOMINALNE	NOMINALNY ROZMIAR RURY	KOŁNIERZ PODSTAWY <sup>1</sup>	SZKŁO	USZCZELKA	WARIANT
11	322A	1) 150	1) 1 ½"	1) 1.4571	1) Szkło borokrzemianowe zgodnie z DIN 7080 lub podobne.	7) Grafit	0) Standard
		2) 300	2) 2"	2) 1.4541			
		3) 400	3) 3"	3) 1.4404			
		4) 600	4) 4"	4) 1.4539	2) Szkło borokrzemianowe <sup>2</sup> , chronione miki		
		5) 900	5) większy	5) 2.4605			
		6) 1500		6) specjalne			
		7) wyższe					

1) Kołnierz pokrywy zgodnie z ofertą / potwierdzeniem zamówienia

2) W nawiązaniu do DIN 7080



Jeżeli nie podano inaczej, dostarczany jest wyróżniony standard fabryczny.

### PRZYKŁAD

Kod produktu **11-322A-4-2-1-1-7-0**  
odpowiada wykonaniu standardowemu:

ACI typ 322A  
NPS 2"

Klasa ANSI 600 lbs

Kołnierz podstawy z 1.4571

Kołnierz pokrywy z 1.4571

Szkło borokrzemianowe zgodnie z DIN 7080

Uszczelka grafitowa

### BUDOWA

1. Kołnierz pokrywy
2. Podkładka szklana
3. Wizjer
4. Uszczelka
5. Kołnierz podstawy
6. Śruby



Dla agresywnych mediów można stosować płyty wżernikowe powlekane FEP lub Halar®. Przy parze powinny być stosowane dyski z miki w celu ochrony szyb.

**SZYBKI PRZEGLĄD**



maks. 250 barg



odporny na działanie  
temperatury do 300 °C



dla mediów ciekłych



dla mediów gazowych



Wymiary nominalne  
1 ½" - 4"



Wykonania specjalne  
dostępne



Dostępne akcesoria

**WARUNKI PRACY**

Warunki pracy zależą od wyboru szkła i uszczelki:

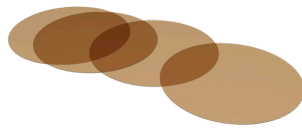
		Wizjer		Uszczelki
		Szkło borokrzemianowe (DIN 7080 lub podobne)	Szkło borokrzemianowe (DIN 7080 lub podobne) +Ochrona mikowa	Grafit > 300 °C
CIŚNIENIE TEMPERATURA	do 280 °C	✓	✓	✓
	do 300 °C	✗	✓	✓
	20 do 250 barg	✓	✓	✓

✓ odpowiedni ✗ nieodpowiedni

## AKCESORIA OPCJONALNE

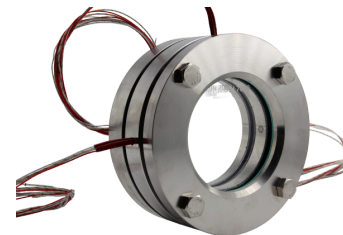


Podwójne przeszklenie



Okrągłe dyski z miki

- > do 320 °C ze szkłem borokrzemianowym DIN 7080



Podwójne przeszklenie z wkładem grzejnym



Lampy LED

- > dla stref Ex i stref nie-Ex

## UWAGA !



Obowiązują granice ciśnienie-temperatura zgodnie z ASME B16.5!

Nasze narzędzie o tej samej nazwie jest dostępne na naszej stronie internetowej.  
([www.aci24.com](http://www.aci24.com), w kategorii Serwis, podpozycja Narzędzia)



ACI Industriearmaturen GmbH

✉ [info@aci24.com](mailto:info@aci24.com)

🌐 [www.aci24.com](http://www.aci24.com)

📍 Königskamp 19 · 52428 Jülich · Niemcy

☎ +49 (0) 2461 91634 00

📠 +49 (0) 2461 91634 44