

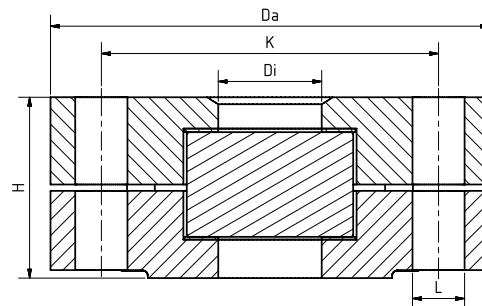
VERWENDUNG

Behälterschaugläser vom Typ 322A sind geeignet zur Montage auf vorhandene Trägerflansche gemäß ASME B16.5. Die Schaugläser werden werksseitig vormontiert und fertig zum Einbau geliefert. Die Auslegung, Konstruktion und Herstellung erfolgte in Übereinstimmung mit dem Regelwerk AD 2000 und der DGRL 2014/68/EU.

EINBAUHINWEIS

Es sollten zu den Dichtflächen passende Dichtungen verwendet werden. Der Schraubenwerkstoff sollte gleichwertig oder höherwertiger als die Schauglasflansche sein. Grundsätzlich zum Bohrungsbild passende Schrauben verwenden! Nach Möglichkeit sollte das Schraubengewinde, sowie der Schraubenkopf mit Schmiermittel versehen werden.

ZEICHNUNG



NPS	1 1/2"	2"	3"	4"
Di [mm]	40	50	80	100
H [mm]	Abhängig vom ANSI Class Rating und NPS			
Da [mm]	Entsprechen ASME B 16.5			
L [mm]				
K [mm]				
Weitere Größen auf Anfrage				

Betriebsbedingung

Temperatur: (abhängig von Glas und Dichtung)	≤ 280 °C	Borosilikatglas (DIN 7080 o.ä.)
	≤ 300 °C	Glimmergeschützt
Druck:	≤ 20 barü bis 250 barü ¹	

1) Nenndruck abhängig vom ANSI Class Rating

Werkstoffe

Grundflansch:	1.4571, 1.4404, 1.4541, 1.4539, 1.4462 ¹ , 2.4602 ¹
Glas:	Borosilikatglas (DIN 7080 o.ä.)
Dichtung:	Graphit
Schrauben:	A2-70 / A4-70
Sondermaterialien auf Anfrage	

1) Abnahmepflichtig nach EN 10204 - 3.2

PRODUKTCODE

Beispiel zur Erklärung der Code-Zusammensetzung

11 - 322A - 4 - 2 - 1 - 1 - 7 - 0

GRUPPE	TYP	PN	NPS	GRUNDFLANSCH ¹	GLAS	DICHTUNG	VARIANTE
11	322A	1) 150	1) 1 ½"	1) 1.4571	1) Borosilikatglas nach DIN 7080 o.ä.	7) Graphit	0) Standard
		2) 300	2) 2"	2) 1.4541			
		3) 400	3) 3"	3) 1.4404	2) Borosilikatglas ² Glimmergeschützt		
		4) 600	4) 4"	4) 1.4539			
		5) 900	5) größer	5) 2.4605			
		6) 1500		6) Sonder			
		7) höher					

1) Deckflansch nach Angebot / Auftragsbestätigung
2) In Anlehnung an DIN 7080



Sofern nicht anders angegeben, wird der hervorgehobene Werksstandard geliefert.

BEISPIEL

Der Produktcode **11-322A-4-2-1-1-7-0** entspricht der Standardausführung:

ACI Typ 322A
NPS 2"
ANSI Class Rating 600 lbs
Grundflansch aus 1.4571
Deckflansch aus 1.4571
Borosilikatglas i.A DIN 7080
Dichtung Graphit

AUFBAU

1. Deckflansch
2. Glaspolster
3. Schauglas
4. Dichtung
5. Grundflansch
6. Schrauben



Für aggressive Medien können FEP- oder Halar® Beschichtete Schauglasplatten verwendet werden. Bei Dampf sollten Glimmerscheiben zum Schutz der Gläser verwendet werden.

SCHNELLÜBERSICHT



max. 250 barü



hitzebeständig bis 300 °C



für flüssige Medien



für gasförmige Medien



Nennweiten
1 ½" - 4"



Sonderanfertigungen
möglich



Zubehör verfügbar

BETRIEBSBEDINGUNGEN

Betriebsbedingungen sind abhängig von der Wahl des Glases und der Dichtungen:

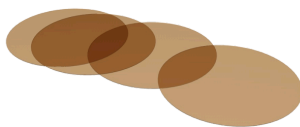
		Schauglas		Dichtungen
		Borosilikatglas (DIN 7080 o.ä.)	Borosilikatglas (DIN 7080 o.ä.) +Glimmerschutz	Graphit > 300 °C
DRUCK TEMPERATUR	bis 280 °C	✓	✓	✓
	bis 300 °C	✗	✓	✓
	20 bis 250 barü	✓	✓	✓

✓ geeignet ✗ ungeeignet

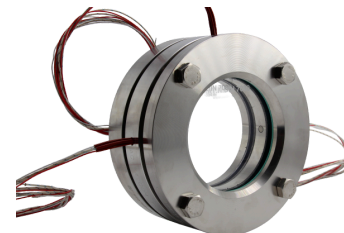
OPTIONALES ZUBEHÖR



Doppelverglasung



Runde Glimmerscheiben



Doppelverglasung mit Heizpatrone

> bis 320 °C mit Borosilikatglas DIN 7080



LED-Leuchten

> für Ex- und Nicht-Ex-Bereiche

HINWEIS !



Es gelten die Druck-Temperatur-Grenzen gemäß ASME B16.5!

Hierfür steht Ihnen unser gleichnamiges Tool auf unserer Webseite zur Verfügung.
(www.aci24.com, in der Kategorie Service, im Unterpunkt Tools)



ACI Industriearmaturen GmbH

✉ info@aci24.com

☎ +49 (0) 2461 91634 00

🌐 www.aci24.com

📠 +49 (0) 2461 91634 44

📍 Königskamp 19 · 52428 Jülich · Deutschland