

Met flensverbindingen volgens DIN EN 1092-1

## GEBRUIK

Buisvormige kijkglazen dienen voor de observatie van vullingen en stroming in pijpleidingen. Het kijkglas maakt een betrouwbare 360° bewaking van de functie en de prestaties van individuele apparaten evenals van complete installaties mogelijk. Het buisvormig kijkglas type 620 is uitgevoerd met flenzen aan beide zijden, geschikt volgens DIN EN 1092-1 - PN 10/16 tot DN 150. Nominale maten vanaf DN 200 zijn uitgevoerd volgens DIN EN 1092-1 - PN 10.

### Bedrijfsomstandigheden

Temperatuur: (afhankelijk van glas en Pakking)	tot 300 °C <sup>1</sup> met Borosilicaatglas 3.3
---	--

Druk:	≤ 16 <sup>2</sup> barg
-------	------------------------

- 1) Hoger op aanvraag
- 2) Hoger zie type 670 / 671

### Materialen

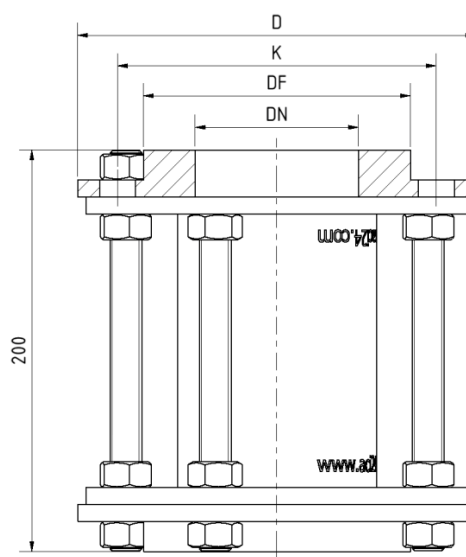
Flenzen:	1.4571
Glazen cilinder:	Borosilicaatglas 3.3
Pakking <sup>3</sup> :	PTFE; FKM; NBR; C4400; Silikon; EPDM; Graphit
Draadstangen en moeren:	A4-70
Speciale materialen op aanvraag	

- 3) Zie "INFO Pakkingen"

## MONTAGE-OPMERKING

Er moeten pakkingen worden gebruikt die precies op de dichtvlakken passen. Het materiaal van de schroeven moet overeenkomen met dat van het kijkglaslichaam of van hogere kwaliteit zijn. Schroeven moeten overeenkomen met het voorbeeld van de flenzen. Schroefdraad en schroefkop moeten bij voorkeur met smeermiddel worden behandeld. Buisvormige kijkglazen moeten spanningsvrij worden gemonteerd – buiskrachten, trillingen en drukstoten mogen niet op de armatuur inwerken.

## TEKENING



DN	15	20	25	32	40	50	65	80	100	125	150	200	250 <sup>4</sup>	300 <sup>4</sup>
K [mm]	65	75	85	100	110	125	145	160	180	210	240	295	350	410
DF [mm]	41	54	64	74	84	98	118	134	154	184	208	264	320	370
D [mm]	95	105	115	145	150	175	195	200	225	250	295	345	400	460
PS [barg]	16	16	16	16	16	16	10	10	10	8	7	5	4	4

Aantal en diameter van de boorgaten volgens DIN EN 1092-1 - PN10/16 (vanaf de Nominale grootte DN 200 alleen PN 10)

4) Speciale uitvoering, alleen op voorafgaande aanvraag. Andere maten, bouwlengten en flensstandaarden op aanvraag

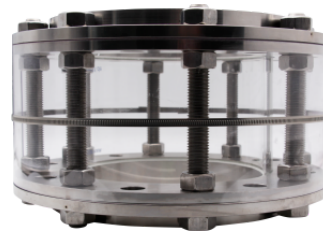
### SPECIALE UITVOERINGEN/OPTIES

- a) Stootbeschermmantel
- b) Vrijwel zonder dode ruimtes uitvoerbaar met precisie-glascilinder
- c) Aanvullende inloofase voor speciale pijpleidingen
- d) Aanvullende opties op aanvraag

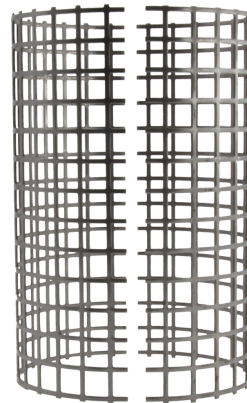
### STOOTBESCHERMKAP (OPTIONEEL)

Optioneel kan het Buisvormig kijkglas type 620 worden uitgevoerd met een elastische stootbeschermhoes ter bescherming van de glazen buis. Als alternatief is er ook een robuuste stootbescherming van geperforeerd roestvrijstaal beschikbaar.

Type 620 met  
stootbeschermmantel van  
kunststof (PETg)



Type 620 met  
stootbeschermmantel van  
geperforeerd plaatmateriaal  
(VA)



## PRODUCTCODE

Voorbeeld ter uitleg van de code-opbouw

**11 - 620 - 100 - 2 - 4 - 0 - 000**

GROEP	TYPE	NOMINALE GROOTTE	FLENS	PAKKING	STOOTBESCHERMINGSMANTEL	BOUWLENGTE
11	620	DN 15	1) P265GH	1) PTFE	0) zonder impactbescherming	000) Standard (200 mm)
		DN 20	2) 1.4571	2) FKM	1) met stootbeschermende mantel van PETg (Tmax. 80 °C)	D00) DIN EN 558 Reihe 1
		DN 25	8) Sonder	3) NBR	2) met een stootbestendige behuizing van geperforeerd plaatstaal (Tmax. 300 °C)	
		DN 32		4) C4400		
		DN 40		5) Silikon		
		DN 50		6) EPDM		
		DN 65		7) Graphit		
		DN 80		8) Sonder		
		DN 100				
		DN 125				
		DN 150				
		DN 200 <sup>5</sup>				
		DN 250 <sup>5</sup>				
		DN 300 <sup>5</sup>				

5) Flensverbinding volgens DIN EN 1092-1 - PN 10



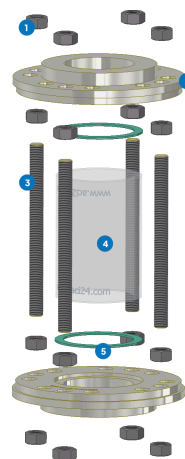
Tenzij anders aangegeven, wordt de gemarkeerde fabrieksstandaard geleverd.

## VOORBEELD

De productcode **11-620-100-2-4-0-000** komt overeen met de standaarduitvoering:  
ACI type 620  
DN 100  
PN 16  
Flenzen van 1.4571  
Pakking KlingerSil® C4400  
zonder stootbeschermingsmantel  
standaardlengte 200 mm

## OPBOUW

1. Moeren
2. Flens
3. Draadstang
4. Borosilicaatglascilinder
5. Pakking



**SNEL OVERZICHT**



max. 16 barg



hittebestendig tot 300 °C



voor vloeibare media



voor gasvormige media



Nominale maten  
DN 15 - 300



Speciale uitvoeringen  
mogelijk



> 50 pakkingmaterialen



Toebehoren beschikbaar

**BEDRIJFSOMSTANDIGHEDEN**

Bedrijfsomstandigheden zijn afhankelijk van de keuze van het glas en de pakkingen:

		KIJKGLAS	PAKKINGEN						
		Borosilicaatglas 3.3	PTFE max. 200 °C	FKM max. 200 °C	NBR max. 80 °C	C4400 max. 175 °C	Siliconen max. 180 °C	EPDM max. 130 °C	Grafiet > 300 °C
TEMPERATUUR	tot 80 °C	✓	✓	✓	✓	✓	✓	✓	✓
	tot 130 °C	✓	✓	✓	✗	✓	✓	✓	✓
	tot 175 °C	✓	✓	✓	✗	✓	✓	✗	✓
	tot 200 °C	✓	✓	✓	✗	✗	✗	✗	✓
	tot 300 °C	✓	✗	✗	✗	✗	✗	✗	✓
	>300 °C	op aanvraag	op aanvraag						
DRUK	tot 16 barg	✓	✓	✓	✓	✓	✓	✓	✓

✓ geschikt   ✗ ongeschikt

ACI Industriearmatoren GmbH

✉ info@aci24.com

☎ +49 (0) 2461 91634 00

🌐 www.aci24.com

📠 +49 (0) 2461 91634 44

📍 Königskamp 19 · 52428 Jülich · Duitsland