

Mit Flanschanschlüssen passend zu ASME B 16.5

## VERWENDUNG

Zur Beobachtung von Füllung und Strömung in Rohrleitungen. Das Schauglas ermöglicht eine zuverlässige Überwachung der Funktion und der Leistung einzelner Apparate sowie von ganzen Anlagen. Typ 550V Durchfluss-Schaugläser sind geeignet zur Montage auf Flansche gemäß DIN EN 1092-1. Die Schaugläser werden vormontiert und fertig zum Einbau geliefert.

### Betriebsbedingungen:

Temperatur:	150 °C Natron-Kalk-Glas DIN 8902 (abhängig von Glas und Dichtung) 200 °C <sup>1</sup> Borosilikatglas DIN 7080
Druck:	-0,998 bis 16 barü

1) Begrenzt durch das Dichtsystem (novaflon® 500)

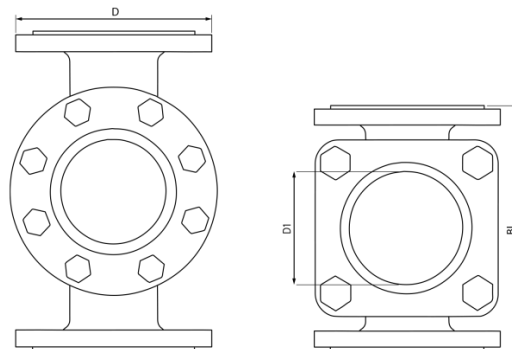
### Werkstoffe:

Flansch/Gehäuse:	1.4408
Glas:	Borosilikatglas DIN 7080 Natron-Kalk-Glas DIN 8902 Borosilikatglas ungehärtet
Dichtung:	Graphit; C4400; PTFE; FKM; NBR; Silikon; EPDM;
Schrauben:	A2-70 / A4-70
Sondermaterialien auf Anfrage	

## EINBAUHINWEIS

Es sind Dichtungen zu verwenden, die exakt zu den Dichtflächen passen. Der Schraubenwerkstoff sollte dem des Schauglaskörpers entsprechen oder hochwertiger sein. Schrauben müssen dem Bohrungsbild der Flansche entsprechen. Gewinde und Schraubenkopf sollten möglichst mit Schmiermittel behandelt werden. Rohrschaugläser sind spannungsfrei zu montieren – Rohrkräfte, Vibrationen und Druckstöße dürfen nicht auf die Armatur einwirken.

## ZEICHNUNG



## AUSFÜHRUNG

DN 15 – 50 Eckige Deckflansche  
DN 65 – 200 Runde Deckflansche

DN	15	20	25	32	40	50	65	80	100	125 <sup>2</sup>	150 <sup>2</sup>	200 <sup>2</sup>
D (PN16)	95	105	115	140	150	165	185	200	220	250	285	340
BL	130	150	160	180	200	230	290	310	350	400	480	600
D1	32	32	48	48	65	80	80	100	125	150	175	175
2) In Anlehnung an DIN 11869												

## PRODUKTCODE

Beispiel zur Erklärung der Code-Zusammensetzung

**11 - 550V - 6 - 2 - 3 - 1 - 18 - 0**

GRUPPE	TYP	DN	PN	GEHÄUSE	GLAS	DICHTUNG	VARIANTE
11	550V	1) 15	1) 10	3) 1.4408	1) Borosilikatglas DIN 7080	18) novaflon® 500	0) Standard Variante
		2) 20	2) 16	8) Sonder	2) Natron-Kalk-Glas DIN 8902		
		3) 25			4) META®-Glas		
		4) 32			8) Sonder		
		5) 40					
		6) 50					
		7) 65					
		8) 80					
		9) 100					
		10) 125					
		11) 150					
		12) 200					

INFO: Sofern nicht anders angegeben, wird der hervorgehobene Werksstandard geliefert.



Durchfluss-Schauglas mit Flanschanschlüssen nach  
DIN EN 1759-1 passend zu ASME B16.5

## BEISPIEL

**Der Produktcode 11-550V-6-2-3-1-18-0  
entspricht der Standardausführung:**

ACI Typ 550V

Nennweite DN 50

Nenndruck PN 16 (-0,998 bis 16 barü)

Gehäuse & Deckflansche aus 1.4408

Borosilikatglas DIN 7080

Dichtungen:

Medienseitig novaflon® 500

Deckelseitig novaflon® 500

Schrauben: A4-70

## SCHNELLÜBERSICHT



-0,998 bis 16 barü



-60°C bis 200°C



für flüssige Medien



für gasförmige Medien



Nennweiten  
DN 15 - 200



Zubehör verfügbar



TÜV Vorgeprüft

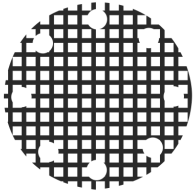
## BETRIEBSBEDINGUNGEN

Betriebsbedingungen sind abhängig von der Wahl des Glases und der Dichtungen:

		SCHAUGLAS		DICHTUNGEN
		Natron-Kalk-Glas DIN 8902	Borosilikatglas DIN 7080	novafon® 500 max. 200 °C
TEMPERATUR	bis 80 °C	✓	✓	✓
	bis 130 °C	✓	✓	✓
	bis 150 °C	✓	✓	✓
	bis 175 °C	✗	✓	✓
	bis 200 °C	✗	✓	✓
DRUCK	bis 16 barü	✓	✓	✓

✓ geeignet    ✗ ungeeignet

## OPTIONALES ZUBEHÖR



Gitter-Schlagschutzfenster



Metallverschmolzenes  
Sicherheitsschauglas

> für Sicherheitsanwendungen



LED-Leuchten

> für Ex- und Nicht-Ex-Bereiche

## HINWEIS !



Es gelten die Druck-Temperatur-Grenzen gemäß DIN EN 1092-1!

Hierfür steht Ihnen unser gleichnamiges Tool auf unserer Webseite zur Verfügung.  
([www.aci24.com](http://www.aci24.com), in der Kategorie Service, im Unterpunkt Tools)



ACI Industriearmaturen GmbH

✉ [info@aci24.com](mailto:info@aci24.com)

🌐 [www.aci24.com](http://www.aci24.com)

📍 Königskamp 19 · 52428 Jülich · Deutschland

☎ +49 (0) 2461 91634 00

📠 +49 (0) 2461 91634 44