

Met Flanschanschlüssen volgens DIN EN 1759-1 passen op tegenflenzen volgens ASME B 16.5

GEbruik

Doorstroomkijkglazen van het type 530A dienen voor de observatie van het vulniveau en de stroming in pijpleidingen. Ze maken een betrouwbare bewaking van de werking en de prestaties van individuele apparaten en complete installaties mogelijk. De doorstroomkijkglazen van het type 530A zijn ontworpen voor montage tussen flenzen volgens ASME B 16.5.

Pijpleidingen die volledig geleegd moeten worden, hebben bij standaard-kijkglazen een restvloeistof in het kijkglasgebied. Bij deze kijkglasarmatuur blijft bij horizontale montage vrijwel geen restvloeistof in de behuizing achter.

Bedrijfsomstandigheden:

| | |
|---|---|
| Temperatuur: (afhankelijk van glas en pakking) | ≤ 280 °C Borosilicaatglas DIN 7080 ≤ 300 °C Borosilicaatglas DIN 7080 met mica-bescherming |
| Druk: | ≤ 20 barg tot 50 barg ¹ |
| Klasse: | 150 lbs tot 300 lbs |

1) Voor hogere waarden zie type 520A

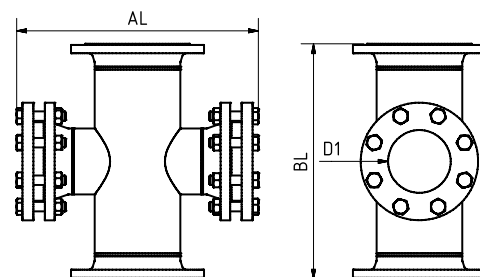
Materialen:

| | |
|---|--|
| Aansluitflens, Afdekflens en behuizing: | 1.4571 |
| Glas: | Borosilicaatglas DIN 7080 Soda-kalkglas / natronkalkglas DIN 8902 |
| Pakking: | Grafiet; C4400; PTFE; FKM; NBR; Silicone; EPDM |
| Schroeven: | A2-70 / A4-70 |
| Speciale materialen op aanvraag | |

MONTAGE-OPMERKING

Er moeten altijd pakkingen worden gebruikt die bij de dichtvlakken passen. Het schroefmateriaal moet gelijkwaardig of van hogere kwaliteit gekozen worden in vergelijking met het flensmateriaal. Volgens mogelijkheid moeten zowel het schroefdraad als de schroefkop van een geschikt smeermiddel worden voorzien.

TEKENING



| NPS | 1" | 1 1/2" | 2" | 3" | 4" | 5" | 6" | 8" | 10" | 12" |
|-----------------|-----|--------|-----|-----|-----|-----|-----|-----|-----|-----|
| BL ² | 200 | 230 | 310 | 350 | 400 | 480 | 600 | 730 | 850 | 980 |
| D1 ² | 35 | 45 | 55 | 84 | 107 | 132 | 160 | 160 | 160 | 160 |
| AL ² | 232 | 258 | 336 | 380 | 420 | 464 | 558 | 706 | 821 | 955 |

2) Alle afmetingen worden - indien constructief mogelijk - volgens standaard uitgevoerd. Anders gelden de gegevens uit de orderbevestiging en de klanttekening

Afmetingen komen overeen met Class 150 lbs; andere drukklassen kunnen afwijken

Aansluitflenzen volgens DIN EN 1759-1 passend bij tegenflenzen volgens ASME B 16.5

PRODUCTCODE

Voorbeeld ter uitleg van de code-opbouw

11 - 530A - 5 - 1 - 1 - 1 - 4 - 000

| GROEP | TYPE | NPS | KLASSE | BEHUIZING | GLAS | PAKKING | VARIANT |
|-------|------|--------------|-------------|-------------|--|-------------|-----------|
| 11 | 530A | 1) 1" | 1) 150 | 1) 1.4571 | 1) Borosilicaatglas DIN 7080 | 1) PTFE | 000) |
| | | 2) 1 1/2" | 2) 300 | 4) Speciale | 2) Soda-kalkglas / natronkalkglas DIN 8902 | 2) FKM | Standaard |
| | | 3) 2" | 3) Speciale | | 4) Borosilicaatglas DIN 7080 + Mica | 3) NBR | |
| | | 4) 3" | | | 6) META®-glas | 4) C4400 | |
| | | 5) 4" | | | | 5) Silicone | |
| | | 6) 5" | | | | 6) EPDM | |
| | | 7) 6" | | | | 7) Grafiet | |
| | | 8) 8" | | | | 8) Speciale | |
| | | 9) 10" | | | | | |
| | | 10) 12" | | | | | |
| | | 11) Speciale | | | | | |



Tenzij anders aangegeven, wordt de gemarkeerde fabrieksstandaard geleverd.

VOORBEELD

De productcode **11-530A-5-1-1-1-4-000**
komt overeen met de
standaarduitvoering:

ACI type 530A

NPS 4"

Class 150 lbs

Behuizing 1.4571

Afdekflenzen 1.4571

Aansluitflenzen 1.4571

Borosilicaatglas DIN 7080

Pakking KlingerSil® C4400

SNEL OVERZICHT



max. 50 barg



hittebestendig tot 320 °C



voor vloeibare media



voor gasvormige media



Nominale maten
1" - 12"



Speciale uitvoeringen
mogelijk



> 50 pakkingmaterialen



Toebehoren beschikbaar

BEDRIJFSOMSTANDIGHEDEN

Bedrijfsomstandigheden zijn afhankelijk van de keuze van het glas en de pakkingen:

| | | KIJKGLAS | | | | PAKKINGEN | | | | |
|-------------|-------------|--|------------------------------|---------------------|--------------------|-------------------|----------------------|------------------------|---------------------|---------------------|
| | | Soda-kalkglas / natronkalkglas DIN 8902 | Borosilicaatglas DIN 7080 | PTFE max. 200 °C | FKM max. 200 °C | NBR max. 80 °C | C4400 max. 175 °C | Silikon max. 180 °C | EPDM max. 130 °C | Grafiet > 400 °C |
| TEMPERATUUR | tot 80 °C | ✓ | ✓ | ✓ | ✓ | ✓ | ✓ | ✓ | ✓ | ✓ |
| | tot 130 °C | ✓ | ✓ | ✓ | ✓ | ✗ | ✓ | ✓ | ✓ | ✓ |
| | tot 150 °C | ✓ | ✓ | ✓ | ✓ | ✗ | ✓ | ✓ | ✗ | ✓ |
| | tot 175 °C | ✗ | ✓ | ✓ | ✓ | ✗ | ✓ | ✓ | ✗ | ✓ |
| | tot 200 °C | ✗ | ✓ | ✓ | ✓ | ✗ | ✗ | ✗ | ✗ | ✓ |
| | tot 280 °C | ✗ | ✓ | ✗ | ✗ | ✗ | ✗ | ✗ | ✗ | ✓ |
| | > 280 °C | Op aanvraag | | | Op aanvraag | | | | | |
| DRUK | tot 20 barg | ✓ | ✓ | ✓ | ✗ | ✗ | ✓ | ✗ | ✗ | ✓ |
| | tot 50 barg | ✓ | ✓ | ✓ | ✗ | ✗ | ✓ | ✗ | ✗ | ✓ |

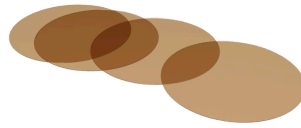
✓ geschikt ✗ ongeschikt

OPTIONELE ACCESSOIRES



Dubbel glas

- > tot 320 °C met Borosilicaatglas DIN 7080



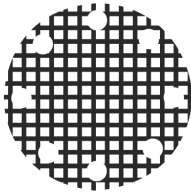
Ronde Mica-schijven

- > tot 320 °C met Borosilicaatglas DIN 7080

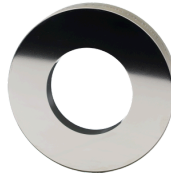


Kijkglaswisser

- > met PTFE-, siliconen-, EPDM- of FKM-wisser



Rooster bescherming tegen impact



Metaalversmolten veiligheidskijkglas

- > voor veiligheidstoepassingen



LED-lampen

- > voor Ex- en niet-Ex-gebieden



FEP-beschermingscherm / coating

- > voor hoge pH-waarden



Voor agressieve media kunnen FEP- of Halar®-gecoate kijkglasplaten gebruikt worden. Bij stoom moeten Mica-schijven ter bescherming van de glazen worden gebruikt.