

Ausführung ähnlich DIN 28121

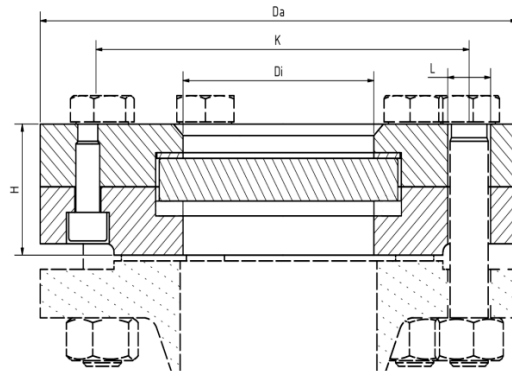
## VERWENDUNG

Runde Schauglasarmaturen dienen der Beobachtung und Beleuchtung des Inneren von geschlossenen Behältern (Kesseln, Tanks, Silos usw.). Schauglasarmaturen vom Typ 323 sind durch den Einsatz geeigneter Materialien für höhere Temperaturen bis 400 °C geeignet die Abdichtung erfolgt im Kraftnebenschluss.

## EINBAUHINWEIS

Es sollten zu den Dichtflächen passende Dichtungen verwendet werden. Der Schraubenwerkstoff sollte gleichwertig oder höherwertiger als die Schauglasflansche sein. Grundsätzlich zum Bohrungsbild passende Schrauben verwenden! Nach Möglichkeit sollte das Schraubengewinde, sowie der Schraubenkopf mit Schmiermittel versehen werden.

## ZEICHNUNG



### Betriebsbedingung

Temperatur: (abhängig von Glas und Dichtung)	≤ 280 °C	Borosilikatglas (DIN 7080 o.ä.)
	≤ 320 °C	Borosilikatglas (DIN 7080 Glimmergeschützt)
	≤ 400 °C <sup>1</sup>	Borosilikatglas ungehärtet
Druck:	≤ 10/25 barü	

1) Höhere Temperaturen auf Anfrage.

### Werkstoffe

Grundflansch:	1.4571; 1.4404; 1.4541; 2.4602; 2.4605
Glas:	Borosilikatglas (DIN 7080 o.ä.); Borosilikatglas ungehärtet
Dichtung:	Graphit-Verbund-Dichtung
Schrauben:	A2-70 / A4-70
Sondermaterialien auf Anfrage	

DN	40	50	80	100	125	150	200
Di [mm] PN 10	48	65	80	100	125	125	150
H [mm] PN 10	36	38	46	46	54	54	54
Da [mm] PN 10	150	165	200	220	250	285	340
L [mm] PN 10	18	18	18	18	18	22	22
K [mm] PN 10	110	125	160	180	210	240	295
Gew. [kg] PN 10	3,8	4,6	8,2	9,3	13,8	19,5	28,7
H [mm] PN 25	38	41	50	59	66	66	66
Da [mm] PN 25	150	165	200	235	270	300	360
L [mm] PN 25	18	18	18	22	26	26	26
K [mm] PN 25	110	125	160	190	220	250	310
Gew. [kg] PN 25	4	5	8,9	14	20	26,9	39,3

## PRODUKTCODE

Beispiel zur Erklärung der Code-Zusammensetzung

**11 - 323 - 1 - 100 - 1 - 1 - 7 - 0**

GRUPPE	TYP	PN	NENNWEITE	GRUNDFLANSCH <sup>1</sup>	GLAS	DICHTUNG	VARIANTE
11	323	1) 10	DN 40	1) 1.4571	1) Borosilikatglas nach DIN 7080 o.ä. 8) Borosilikatglas ungehärtet	7) Graphit	0) Standard
		2) 25	DN 50	2) 1.4541		8) Sonder	
			DN 80	3) 1.4404			
			DN 100	4) 2.4602			
			DN 125	5) 2.4605			
			DN 150	6) Sonder			
			DN 200				

1) Deckflansch nach Angebot / Auftragsbestätigung



Sofern nicht anders angegeben, wird der hervorgehobene Werksstandard geliefert.

## BEISPIEL

Der Produktcode **11-323-1-100-1-1-1-0** entspricht der Standardausführung:

ACI Typ 323

DN 100

PN 10

Grundflansch aus 1.4571

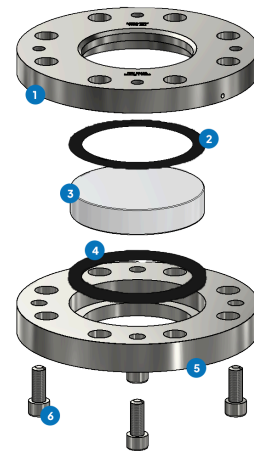
Deckflansch aus 1.4571

Borosilikatglas DIN 7080

Graphit-Verbund-Dichtung

## AUFBAU

1. Deckflansch
2. Glaspolster
3. Schauglas
4. Graphit-Verbund-Dichtung
5. Grundflansch
6. Schrauben



Für aggressive Medien oder Dampf sollten Glimmerscheiben zum Schutz der Gläser verwendet werden.

## SCHNELLÜBERSICHT



max. 25 barü



hitzebeständig bis 400 °C



für flüssige Medien



für gasförmige Medien



Nennweiten  
DN 40 - 200



Sonderanfertigungen  
möglich



Sonder  
Dichtungswerkstoffe  
möglich



Zubehör verfügbar

## BETRIEBSBEDINGUNGEN

Betriebsbedingungen sind abhängig von der Wahl des Glases und der Dichtungen:

		Schauglas		Dichtungen
		Borosilikatglas (DIN 7080 o.ä.)	Borosilikatglas ungehärtet	Graphit > 400 °C
DRUCK TEMPERATUR	bis 280 °C	✓	✓	✓
	bis 320 °C <sup>1)</sup>	✓	✓	✓
	bis 400 °C	✗	✓	✓
	> 400 °C	auf Anfrage		auf Anfrage
	bis 10/25 barü	✓	✓	✓

1) Mit Glimmerschutzscheibe

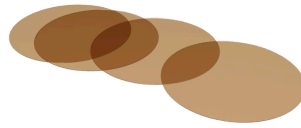
✓ geeignet   ✗ ungeeignet

## OPTIONALES ZUBEHÖR



**Sprühvorrichtung SV2**

> Zur Zwischenflanschmontage



**Runde Glimmerscheiben**

> bis 320 °C mit Borosilikatglas DIN  
7080



**LED-Leuchten**

> für Ex- und Nicht-Ex-Bereiche

## HINWEIS !



Es gelten die Druck-Temperatur-Grenzen gemäß DIN EN 1092-1!

Hierfür steht Ihnen unser gleichnamiges Tool auf unserer Webseite zur Verfügung.  
([www.aci24.com](http://www.aci24.com), in der Kategorie Service, im Unterpunkt Tools)



ACI Industriearmaturen GmbH

✉ [info@aci24.com](mailto:info@aci24.com)

☎ +49 (0) 2461 91634 00

🌐 [www.aci24.com](http://www.aci24.com)

📠 +49 (0) 2461 91634 44

📍 Königskamp 19 · 52428 Jülich · Deutschland