

Met buisaansluiting om op de mediavoerende Pijpleiding te lassen

## GEBRUIK

Ronde kijkglasarmaturen dienen om het inwendige van pijpleidingen te observeren en te verlichten. Kijkglasarmaturen van het type 391 zijn ronde flenshouders met buisaansluiting om op pijpleidingen te lassen.

## MONTAGE-OPMERKING

Na het aanlassen van de basisflens moet worden gecontroleerd of de dichtvlakken vervormd zijn! Indien nodig moet er nabewerkt worden! Houd ook rekening met de opgegeven aandraaimomenten voor de bevestiging volgens de bedienings- en onderhoudsaanwijzing.

### BEDRIJFSOMSTANDIGHEDEN

Temperatuur: (afhankelijk van glas en pakking)	$\leq 150\text{ }^{\circ}\text{C}$	Soda-kalkglas / natronkalkglas (DIN 8902 of vergelijkbaar)
	$\leq 280\text{ }^{\circ}\text{C}$	Borosilicaatglas (DIN 7080 of vergelijkbaar)
Druk:	$\leq 16\text{ barg tot }40\text{ barg}$	

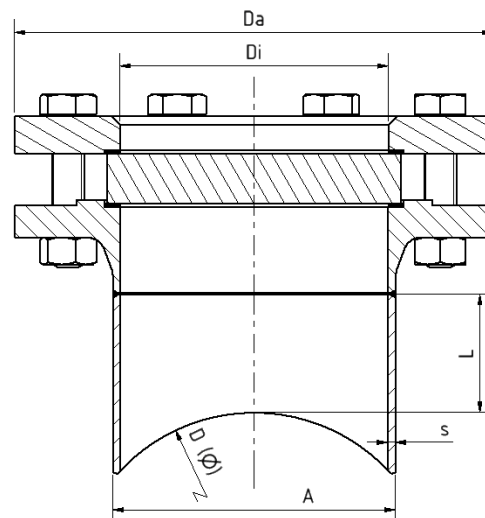
Toepassing bij lage temperaturen en hogere temperaturen/drukken op aanvraag

### Materialen

Basisflens:	1.4571; 1.4404; 1.4539; 1.4435; 1.4541; 1.4301/7; 1.4876; 1.4828; 2.4602; 2.4610
Glas:	Borosilicaatglas (DIN 7080 of vergelijkbaar); Soda-kalkglas / natronkalkglas (DIN 8902 of vergelijkbaar)
Pakking <sup>1</sup> :	PTFE; FKM; NBR; C4400; siliconen; EPDM; grafiet
Schroeven:	A2-70 / A4-70
Speciale materialen op aanvraag	

1) Zie "INFO Pakkingen"

### TEKENING



D = Nominale grootte van de medienführenden Pijpleiding

DN	100	125	150	200 <sup>4</sup>	300 <sup>5</sup>	350 <sup>5</sup>
Da [mm] (PN 16)	220	250	285	340 <sup>4</sup>	460 <sup>5</sup>	520 <sup>5</sup>
Gewicht [kg] <sup>2</sup> (PN 16)	10,5	14,5	18,6	28,2	55,7	78
Da [mm] (PN 25/40)	235	270	300	375	-	-
Gewicht [kg] <sup>3</sup> (PN 25/40)	14,8	21,1	27,5	52,6	-	-
Di [mm]	107	132	160	207	310	340
L [mm] (Standaard)	70	70	70	70	70	70
s [mm]	3,6	4	4,5	6,3	7,1	8
A [mm]	114,3	139,7	168,3	219,1	232,9	355,6
<sup>2</sup> eventueel kleiner of groter, afhankelijk van de afmetingen van D en L <sup>3</sup> voor PN 25/40 eventueel kleiner of groter, afhankelijk van de afmetingen van D en L <sup>4</sup> PS max. 10 barg <sup>5</sup> PS max. 6 barg						

## PRODUCTCODE

Voorbeeld ter uitleg van de code-opbouw

**11 - 391 - 1 - 1 - 1 - 2 - 1 - 4 - 0**

GROEP	TYPE	DN	DØ	PN	BASISFLENS <sup>1</sup>	GLAS	PAKKING	VARIANT
11	391	1) 100 2) 125 3) 150 4) 200 5) 300 6) 350 7) Speciaal	1) 125 2) 150 3) 200 4) 250 5) 350 6) 400 7) 450 8) 500 9) 600 10) 700 11) 800 12) 900 13) 1000 14) Speciaal	1) 16 2) 25 3) 40 4) Speciaal	2) 1.4571 3) 1.4404 6) Speciaal	1) Borosilicaatglas volgens DIN 7080 of vergelijkbaar 4) Borosilicaatglas <sup>2</sup> + PTFE-wisser SGW 5) Borosilicaatglas <sup>2</sup> + siliconen-wisser SGW 6) Soda-kalkglas <sup>3</sup> + PTFE-wisser SGW 7) Soda-kalkglas <sup>3</sup> + siliconen-wisser SGW	1) PTFE 2) FKM 3) NBR 4) C4400 5) Siliconen 6) EPDM 7) Grafiet 8) Speciaal	0) Standaard

1) Afdeklens volgens offerte / orderbevestiging

2) Volgens DIN 7080

3) Volgens DIN 8902



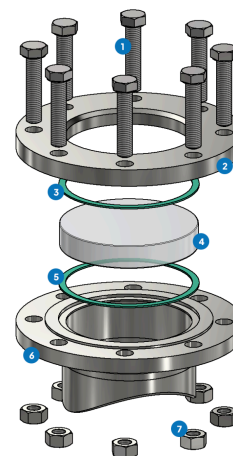
Tenzij anders aangegeven, wordt de gemarkeerde fabrieksstandaard geleverd.

## VOORBEELD

De productcode **11-391-1-1-1-2-1-4-0** komt overeen met de standaarduitvoering:  
 ACI type 391  
 DN 100 kijkglas  
 DN 125 mediavoerende leiding  
 PN 16  
 Basisflens met pijpansluiting van 1.4571  
 Afdeklens van 1.4571  
 Borosilicaatglas (DIN 7080 of vergelijkbaar)  
 Pakking KlingerSil® C4400

## OPBOUW

- Schroeven
- Afdeklens
- Glaskussen
- Kijkglas
- Pakking
- Basisflens met pijpansluiting
- Moeren



Voor agressieve media kunnen FEP- of Halar® gecoate kijkglasplaten worden gebruikt.

**SNEL OVERZICHT**



max. 40 barg



hittebestendig tot 280 °C



voor vloeibare media



voor gasvormige media



Nominale maten  
DN 100 - 350



Speciale uitvoeringen  
mogelijk



> 50 pakkingmaterialen



Toebehoren beschikbaar

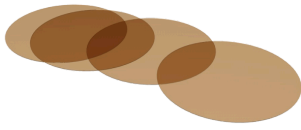
**BEDRIJFSOMSTANDIGHEDEN**

Bedrijfsomstandigheden zijn afhankelijk van de keuze van het glas en de pakkingen:

		KIJKGLAS		PAKKINGEN						
		Soda-kalkglas / natronkalkglas (DIN 8902 of vergelijkbaar)	Borosilicaatglas (DIN 7080 of vergelijkbaar)	PTFE max. 200 °C	FKM max. 200 °C	NBR max. 80 °C	C4400 max. 175 °C	Silicone max. 180 °C	EPDM max. 130 °C	Grafiet > 400 °C
TEMPERATUUR	tot 80 °C	✓	✓	✓	✓	✓	✓	✓	✓	✓
	tot 130 °C	✓	✓	✓	✓	✗	✓	✓	✓	✓
	tot 150 °C	✓	✓	✓	✓	✗	✓	✓	✗	✓
	tot 175 °C	✗	✓	✓	✓	✗	✓	✓	✗	✓
	tot 200 °C	✗	✓	✓	✓	✗	✗	✗	✗	✓
tot 280 °C	✗	✓	✗	✗	✗	✗	✗	✗	✓	
DRUK	tot 16 barg	✓	✓	✓	✓	✓	✓	✓	✓	✓
	16 tot 40 barg	✓	✓	✓	✗	✗	✓	✗	✗	✓

✓ geschikt ✗ ongeschikt

**OPTIONELE ACCESSOIRES**



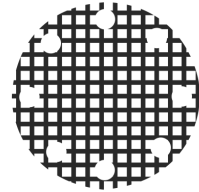
**Ronde Mica-schijven**

- > tot 320 °C met Borosilicaatglas DIN 7080



**Kijkglaswisser**

- > met PTFE-, siliconen-, EPDM- of FKM-wisser



**Rooster bescherming tegen impact**



**Metaalversmolten veiligheidskijkglas**

- > voor veiligheidstoepassingen



**LED-lampen**

- > voor Ex- en niet-Ex-gebieden



**FEP-beschermerscher / coating**

- > voor hoge pH-waarden

**OPMERKING !**



De druk-temperatuurgrenzen gelden volgens DIN EN 1092-1!

Onze gelijknamige tool is beschikbaar op onze website.  
([www.aci24.com](http://www.aci24.com), onder Service, sub-item Tools)

