

Mit Rohranbau zum Aufschießen auf die medienführende Rohrleitung

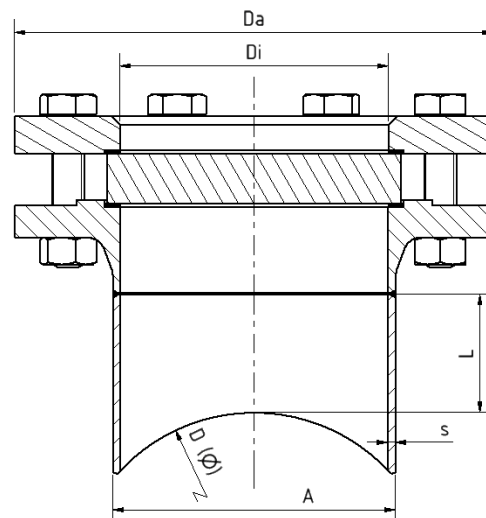
VERWENDUNG

Runde Schauglasarmaturen dienen der Beobachtung und Beleuchtung des Inneren von Rohrleitungen. Schauglasarmaturen vom Typ 391 sind runde Flanschfassungen mit Rohranbau zum Anschweißen auf Rohrleitungen.

EINBAUHINWEIS

Nach dem Anschweißen des Grundflansches ist zu prüfen, ob sich die Dichtflächen verzogen haben! Gegebenenfalls muss nachbearbeitet werden! Beachten Sie auch die angegebenen Drehmomente für die Verschraubung gemäß Betriebs- und Wartungsanleitung.

ZEICHNUNG



D = Nennweite der medienführenden Rohrleitung

BETRIEBSBEDINGUNG

Temperatur: (abhängig von Glas und Dichtung)	≤ 150 °C	Natron-Kalk-Glas (DIN 8902 o.ä.)
	≤ 280 °C	Borosilikatglas (DIN 7080 o.ä.)
Druck:	≤ 16 barü bis 40 barü	
Tieftemperatureinsatz sowie höhere Temperaturen / Drücke auf Anfrage		

Werkstoffe

Grundflansch:	1.4571; 1.4404; 1.4539; 1.4435; 1.4541; 1.4301/7; 1.4876; 1.4828; 2.4602; 2.4610
Glas:	Borosilikatglas (DIN 7080 o.ä.); Natron-Kalk-Glas (DIN 8902 o.ä.)
Dichtung ¹ :	PTFE; FKM; NBR; C4400; Silikon; EPDM; Graphit
Schrauben:	A2-70 / A4-70
Sondermaterialien auf Anfrage	

1) Siehe „INFO Dichtungen“

DN	100	125	150	200 ⁴	300 ⁵	350 ⁵
Da [mm] (PN 16)	220	250	285	340 ⁴	460 ⁵	520 ⁵
Gew. [kg] ² (PN 16)	10,5	14,5	18,6	28,2	55,7	78
Da [mm] (PN 25/40)	235	270	300	375	-	-
Gew. [kg] ³ (PN 25/40)	14,8	21,1	27,5	52,6	-	-
Di [mm]	107	132	160	207	310	340
L [mm] (Standard)	70	70	70	70	70	70
s [mm]	3,6	4	4,5	6,3	7,1	8
A [mm]	114,3	139,7	168,3	219,1	232,9	355,6
² ggf. kleiner oder größer, je nach Größe von D und L ³ für PN 25/40 ggf. kleiner oder größer je nach Größe von D und L ⁴ PS max. 10 barü ⁵ PS max. 6 barü						

PRODUKTCODE

Beispiel zur Erklärung der Code-Zusammensetzung

11 - 391 - 1 - 1 - 1 - 2 - 1 - 4 - 0

GRUPPE	TYP	DN	DØ	PN	GRUNDFLANSCH ¹	GLAS	DICHTUNG	VARIANTE
11	391	1) 100	1) 125	1) 16	2) 1.4571	1) Borosilikatglas nach DIN 7080 o.ä	1) PTFE	0) Standard
		2) 125	2) 150	2) 25	3) 1.4404	4) Borosilikatglas ² + PTFE-Wischer SGW	2) FKM	
		3) 150	3) 200	3) 40	6) Sonder	5) Borosilikatglas ² + Silikon-Wischer SGW	3) NBR	
		4) 200	4) 250	4) Sonder		6) Natron-Kalk-Glas ³ + PTFE-Wischer SGW	4) C4400	
		5) 300	5) 350			7) Natron-Kalk-Glas ³ + Silikon-Wischer SGW	5) Silikon	
		6) 350	6) 400				6) EPDM	
		7) Sonder	7) 450				7) Graphit	
			8) 500				8) Sonder	
			9) 600					
			10) 700					
			11) 800					
			12) 900					
			13) 1000					
			14) Sonder					

1) Deckflansch nach Angebot / Auftragsbestätigung

2) In Anlehnung an DIN 7080

3) In Anlehnung an DIN 8902



Sofern nicht anders angegeben, wird der hervorgehobene Werksstandard geliefert.

BEISPIEL

Der Produktcode **11-391-1-1-1-2-1-4-0** entspricht der Standardausführung:

ACI Typ 391

DN 100 Schauglas

DN 125 Medienführende Leitung

PN 16

Grundflansch mit Rohranbau aus 1.4571

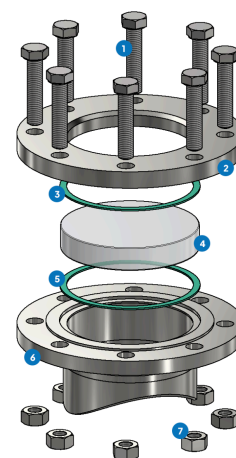
Deckflansch aus 1.4571

Borosilikatglas (DIN 7080 o.ä)

Dichtung KlingerSil® C4400

AUFBAU

1. Schrauben
2. Deckflansch
3. Glaspolster
4. Schauglas
5. Dichtung
6. Grundflansch mit Rohranbau
7. Muttern



Für aggressive Medien können FEP- oder Halar® Beschichtete Schauglasplatten verwendet werden.

SCHNELLÜBERSICHT



max. 40 barü



hitzebeständig bis 280 °C



für flüssige Medien



für gasförmige Medien



Nennweiten
DN 100 - 350



Sonderanfertigungen
möglich



> 50 Dichtungswerkstoffe



Zubehör verfügbar

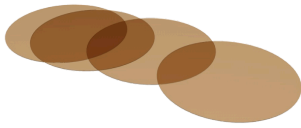
BETRIEBSBEDINGUNGEN

Betriebsbedingungen sind abhängig von der Wahl des Glases und der Dichtungen:

		SCHAUGLAS		DICHTUNGEN						
		Natron-Kalk-Glas (DIN 8902 o.ä.)	Borosilikatglas (DIN 7080 o.ä.)	PTFE max. 200 °C	FKM max. 200 °C	NBR max. 80 °C	C400 max. 175 °C	Silikon max. 180 °C	EPDM max. 130 °C	Graphit > 400 °C
TEMPERATUR	bis 80 °C	✓	✓	✓	✓	✓	✓	✓	✓	✓
	bis 130 °C	✓	✓	✓	✓	✗	✓	✓	✓	✓
	bis 150 °C	✓	✓	✓	✓	✗	✓	✓	✗	✓
	bis 175 °C	✗	✓	✓	✓	✗	✓	✓	✗	✓
	bis 200 °C	✗	✓	✓	✓	✗	✗	✗	✗	✓
DRUCK	bis 280 °C	✗	✓	✗	✗	✗	✗	✗	✗	✓
	bis 16 barü	✓	✓	✓	✓	✓	✓	✓	✓	✓
	16 bis 40 barü	✓	✓	✓	✗	✗	✓	✗	✗	✓

✓ geeignet ✗ ungeeignet

OPTIONALES ZUBEHÖR



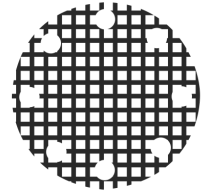
Runde Glimmerscheiben

- > bis 320 °C mit Borosilikatglas DIN 7080



Schauglas-Wischer

- > mit PTFE, Silikon, EPDM oder FKM Wischer



Gitter-Schlagschutzfenster



**Metallverschmolzenes
Sicherheitsschauglas**

- > für Sicherheitsanwendungen



LED-Leuchten

- > für Ex- und Nicht-Ex-Bereiche



FEP-Schutzscheibe / Beschichtung

- > für hohe pH-Werte

HINWEIS !



Es gelten die Druck-Temperatur-Grenzen gemäß DIN EN 1092-1!

Hierfür steht Ihnen unser gleichnamiges Tool auf unserer Webseite zur Verfügung.
(www.aci24.com, in der Kategorie Service, im Unterpunkt Tools)



ACI Industriearmaturen GmbH

✉ info@aci24.com

☎ +49 (0) 2461 91634 00

🌐 www.aci24.com

☎ +49 (0) 2461 91634 44

📍 Königskamp 19 · 52428 Jülich · Deutschland