

Uitvoering volgens DIN 28121

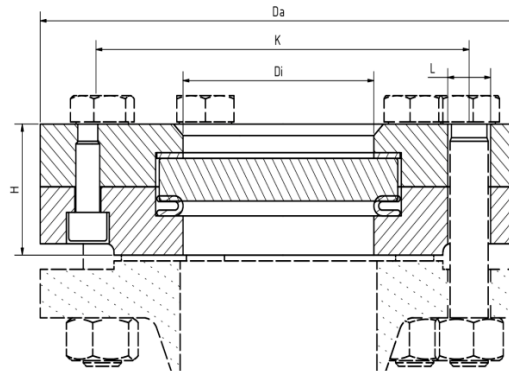
GEbruik

Ronde kijkglasarmaturen dienen voor de observatie en verlichting van het interieur van gesloten vaten (ketels, tanks, silo's enz.). Kijkglasarmaturen van type 321 zijn volgens DIN 28121 ronde flensfittingen om op flenzen vast te schroeven, compleet met telkens een tussen de pakkingen geplaatste en stevig vastgeschroefde kijkglasplaat. De afdichting gebeurt door een flexibele pakking, waarbij de Kracht shunt de noodzakelijke compressie garandeert.

MONTAGE-OPMERKING

Er moeten voor de dichtvlakken passende pakkingen gebruikt worden. Het materiaal van de schroeven moet gelijkwaardig of van hogere kwaliteit zijn dan de kijkglasflenzen. In principe moeten de volgens de geldende normen geschikte schroeven worden toegepast. Indien mogelijk moeten het schroefdraad en de schroefkop met smeermiddel voor schroeven worden voorzien.

TEKENING



BEDRIJFSOMSTANDIGHEDEN

Temperatuur: (afhankelijk van glas en Pakking)	$\leq 150\text{ °C}$	Soda-kalkglas / natronkalkglas (DIN 8902 of vergelijkbaar)
	$\leq 200\text{ °C}^1$	Borosilicaatglas (DIN 7080 of vergelijkbaar)
Druk:	$\leq 10/25\text{ barg}$	

1) Beperkt door Pakking,
voor hogere temperaturen zie type 323

MATERIALEN

Basisflens:	1.4571; 1.4404; 1.4541; 1.4306
Glas:	Borosilicaatglas (DIN 7080 of vergelijkbaar) Soda-kalkglas / natronkalkglas (DIN 8902 of vergelijkbaar)
Pakking ² :	PTFE-ommantelde gegolfde metalen pakking
Schroeven:	A4-70
Speciale materialen op aanvraag	

2) Zie "INFO Pakkingen"

DN	40	50	80	100	125	150	200
Di [mm] PN 10	48	65	80	100	125	125	150
H [mm] PN 10	36	38	46	46	54	54	54
Da [mm] PN 10	150	165	200	220	250	285	340
L [mm] PN 10	18	18	18	18	18	22	22
K [mm] PN 10	110	125	160	180	210	240	295
Gew. [kg] PN 10	3,8	4,6	8,2	9,3	13,8	19,5	28,7
H [mm] PN 25	38	41	50	59	66	66	66
Da [mm] PN 25	150	165	200	235	270	300	360
L [mm] PN 25	18	18	18	22	26	26	26
K [mm] PN 25	110	125	160	190	220	250	310
Gew. [kg] PN 25	4	5	8,9	14	20	26,9	39,3

PRODUCTCODE

Voorbeeld ter uitleg van de code-opbouw

11 - 321 - 1 - 100 - 1 - 1 - 1 - 0

GROEP	TYPE	NOMINALE DRUK PN	NOMINALE GROOTTE	BASISFLENS ¹	GLAS	PAKKING	VARIANT
11	321	1) 10	DN 40	1) 1.4571	1) Borosilicaatglas volgens DIN 7080 of vergelijkbaar	1) PTFE	0) Standard
		2) 25	DN 50	2) 1.4541	2) Natronkalkglas volgens DIN 8902 of vergelijkbaar		
			DN 80	3) 1.4404	2) Natronkalkglas volgens DIN 8902 of vergelijkbaar		
			DN 100		4) Borosilicaatglas ² + PTFE-wisser SGW		
			DN 125		5) Borosilicaatglas ² + siliconen wisser SGW		
			DN 150		6) Natrium-kalkglas ³ + PTFE-wisser SGW		
			DN 200		7) Natrium-kalkglas ³ + siliconen wisser SGW		

1) Afdekflens volgens offerte / orderbevestiging

2) Conform DIN 7080

3) Conform DIN 8902



Tenzij anders aangegeven, wordt de gemarkeerde fabrieksstandaard geleverd.

VOORBEELD

De productcode **11-321-1-100-1-1-1-0** komt overeen met de standaarduitvoering:

ACI type 321

DN 100

PN 10

Basisflens van 1.4571

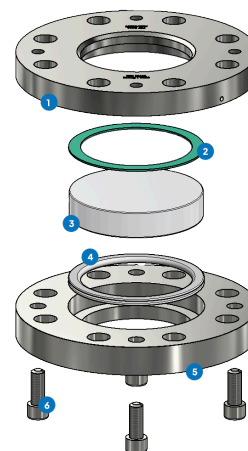
Afdekflens van 1.4571

Borosilicaatglas DIN 7080

PTFE-omhulde gegolfde metalen pakking

OPBOUW

1. Afdekflens
2. Glaskussen
3. Kijkglas
4. PTFE-omhulde gegolfde metalen pakking
5. Basisflens
6. Schroeven



Voor agressieve media kunnen met FEP- of Halar® gecoate kijkglasplaten worden gebruikt. Bij stoom moeten Mica-schijven ter bescherming van de glazen worden gebruikt.

SNEL OVERZICHT



max. 25 barg



hittebestendig tot 200 °C



voor vloeibare media



voor gasvormige media



Nominale maten
DN 40 - 200



Speciale uitvoeringen
mogelijk



Toebehoren beschikbaar

BEDRIJFSOMSTANDIGHEDEN

Bedrijfsomstandigheden zijn afhankelijk van de keuze van het glas en de pakkingen:

		KIJKGLAS		PAKKINGEN
		Soda-kalkglas / natronkalkglas (DIN 8902 of vergelijkbaar)	Borosilicaatglas (DIN 7080 of vergelijkbaar)	PTFE max. 200 °C
DRUK TEMPERATUUR	tot 200 °C	✘	✔	✔
	tot 10/25 barg	✔	✔	✔

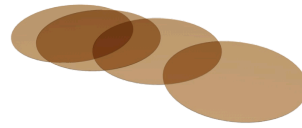
✔ geschikt ✘ ongeschikt

OPTIONELE ACCESSOIRES



Sproeier SV2

- > Voor tussenflensmontage



Ronde Mica-schijven

- > tot 320 °C met Borosilicaatglas DIN 7080



Kijkglaswisser

- > met PTFE-, siliconen-, EPDM- of FKM-wisser



LED-lampen

- > voor Ex- en niet-Ex-gebieden



FEP-beschermerscherm / coating

- > voor hoge pH-waarden



De grenzen voor druk en temperatuur volgens DIN EN 1092-1 zijn van toepassing!