



Passend für Klemmstutzen gemäß DIN 32676

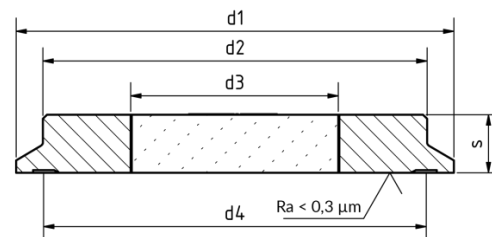
VERWENDUNG

Schaugläser für Klemmverbindungen dienen der Beobachtung oder Beleuchtung des Inneren von geschlossenen Behältern oder Rohren. Das Schauglas kann direkt an einen Klemmstutzen nach DIN 32676 montiert werden. Die Abdichtung gegen- über dem Flansch erfolgt über einen Dichtring, wobei Toträume durch die flache Auflagenfläche minimiert werden.

EINBAUHINWEIS

Vor der Montage müssen die Dichtflächen des Schauglases und des Klemmstutzens frei von Verunreinigung und Fehlern sein.

ZEICHNUNG



Betriebsbedingung

Temperatur: (abhängig von Glas und Dichtung)	-30 °C bis 280 °C (1.4462) -60 °C bis 300 °C (2.4602 und 2.4610)
Druck:	≤ -1 ¹ barü bis 16 ² barü

- 1) Abhängig von Umgebungsvariablen
- 2) Abhängig von der Nennweite

Werkstoffe

Ringwerkstoff:	1.4462; 2.4602; 2.4610
Glas:	Borosilikatglas DIN 7080/7079

DN	10	15	20	25	32	40	50	65	80	100	125	150	200	250	300
d1 [mm]	34	34	34	50,5	50,5	50,5	64	91	106	119	155	183	233,5	287,5	338,3
d2 [mm]	23	23	23	41	41	41	52	76	90	101	138	160	210	266	316
d3 [mm]	14	14	14	25	25	25	30	40	50	55	70	80	100	140	150
d4 [mm]	27,5	27,5	27,5	43,5	43,5	43,5	56,5	83,5	97	110	146	174,3	225,1	278,4	328,4
s [mm]	8	8	8	10	10	10	10	10	10	12	16	16	18	22	22
Pmax [barü]	16	16	16	16	16	16	16	10	10	10	6	6	6	6	6

PRODUKTCODE

Beispiel zur Erklärung der Code-Zusammensetzung

11 - 328 - 150 - 1 - 000

GRUPPE	TYP	NENNWEITE	RINGWERKSTOFF	VARIANTE
11	328	DN 10	1) 1.4462	000) Standard
		DN 15	2) 2.4602	
		DN 20	3) 2.4610	
		DN 25		
		DN 32		
		DN 40		
		DN 50		
		DN 65		
		DN 80		
		DN 100		
		DN 125		
		DN 150		
		DN 200		
		DN 250		
		DN 300		

Sofern nicht anders angegeben, wird der hervorgehobene Werksstandard geliefert.



BEISPIEL

Der Produktcode **11-328-150-1-000** entspricht der Standardausführung:

ACI Typ 328

DN 150

PN 6

Ringwerkstoff aus 1.4462



SCHNELLÜBERSICHT



bis 16 barü



hitzebeständig bis 300 °C



für flüssige Medien



für gasförmige Medien



Nennweiten
DN 10 - 300



Sonderanfertigungen
möglich



Zubehör verfügbar



steriltechnische
Ausführung

BETRIEBSBEDINGUNGEN

Betriebsbedingungen sind abhängig von der Wahl des Glases und der Dichtungen:

		SCHAUGLAS	DICHTUNGEN				
		Borosilikatglas (DIN7080/7079)	PTFE max. 200 °C	FKM max. 200 °C	NBR max. 80 °C	Silikon max. 180 °C	EPDM max. 130 °C
TEMPERATUR	bis 80 °C	☑	☑	☑	☑	☑	☑
	bis 130 °C	☑	☑	☑	☒	☑	☑
	bis 180 °C	☑	☑	☑	☒	☑	☒
	bis 200 °C	☑	☑	☑	☒	☒	☒
DRUCK	bis 6 barü	☑	☑	☑	☑	☑	☑
	bis 10 barü	☑	☑	☑	☑	☑	☑
	bis 16 barü	☑	☑	☑	☑	☑	☑

☑ geeignet ☒ ungeeignet

OPTIONALES ZUBEHÖR



Schauglas-Wischer



Dichtring



Klammer

- > mit PTFE, Silikon, EPDM oder FKM Wischer



LED-Leuchten

- > für Ex- und Nicht-Ex-Bereiche