

Lekka wersja z 50 mm szerokim oknem obserwacyjnym

ZASTOSOWANIE

Armatury wziernikowe wzdłużne służą do obserwacji i oświetlenia wnętrza zamkniętych zbiorników (kotłów, zbiorników, silosów itd.). Armatura wziernikowa typu 335 to owalne, wzdłużne armatury wziernikowe przeznaczone do wpawania lub dospawania, uzupełnione każdorazowo szybą wziernika umieszczoną między uszczelkami i mocno przykręconą.

WARUNKI PRACY

Temperatura: (zależnie od szkła i Uszczelka)	≤ 280 °C	Szkło borokrzemianowe przezroczyste podobny do DIN 7081
	> 280 °C	na zapytanie
Ciśnienie:	≤ 3 barg	

MATERIAŁY

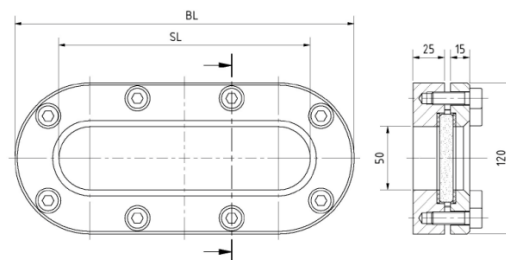
Kołnierz podstawy:	1.4571; 1.4404
Szkło:	Szkło borokrzemianowe przezroczyste podobny do DIN 7081
Uszczelka ¹ :	PTFE; FKM; NBR; C4400; Silikon; EPDM; Grafit
Śruby:	A2-70 / A4-70
Materiały specjalne na życzenie	

1) Zobacz "INFO Uszczelki"

UWAGA MONTAŻOWA

Po przyspawaniu kołnierza podstawy należy sprawdzić, czy powierzchnia uszczelniająca nie uległa odkształceniu. W razie potrzeby należy ją poddać obróbce wykończeniowej! Należy również zwrócić uwagę na podane momenty dokręcania dla połączeń śrubowych, zgodnie z instrukcją obsługi i konserwacji! Ciśnienie robocze nie dotyczy kołnierza podstawy; należy je sprawdzić razem z urządzeniem ciśnieniowym zgodnie z AD2000 Ulotka B9!

RYSUNEK



BL [mm]	270	340	410	480	550	620	690	760
SL [mm]	200	270	340	410	480	550	620	690
Waga [kg]	6,3	7,9	9,5	11,1	12,7	14,2	15,8	17,4

KOD PRODUKTU

Przykład wyjaśniający budowę kodu

11 - 335 - 550 - 8 - 1 - 4 - 000

GRUPPE	TYP	BAULÄNGE	GRUNDRAHMEN ¹	GLAS	DICHTUNG	VARIANTE
11	335	270	2) 1.4571	1) Szkło borokrzemianowe przezroczyste, podobne do DIN 7081	1) PTFE	000) Standard
		340	3) 1.4404		2) FKM	
		410	8) Na zamówienie	6) Na zamówienie	3) NBR	
		480			4) C4400	
		550			5) Silikon	
		620			6) EPDM	
		690			7) Grafit	
		760			8) Na zamówienie	

1) Kołnierz pokrywy zgodnie z ofertą / potwierdzeniem zamówienia



Jeżeli nie podano inaczej, dostarczony zostanie wyróżniony standard fabryczny.

PRZYKŁAD

Kod produktu **11-335-550-2-1-4-000** odpowiada wersji standardowej:

ACI typ 335

550 mm długości

PN 3

Kołnierz podstawy z 1.4571

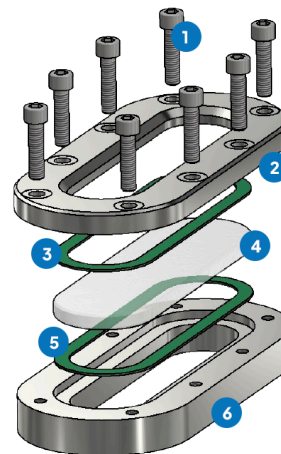
Kołnierz pokrywy z 1.4571

Szkło borokrzemianowe, przezroczyste, podobne do DIN 7081

Uszczelka KlingerSil® C4400

BUDOWA

1. Śruby
2. Kołnierz pokrywy
3. Podkładka szklana
4. Wizjer
5. Uszczelka
6. Kołnierz podstawy



Dla agresywnych mediów można stosować płyty wziernikowe powlekane FEP lub Halar®. W przypadku pary powinno się stosować Dysk z miki w celu ochrony szyb.

SZYBKI PRZEGLĄD



maks. 3 barg



odporne na temperaturę
do 280 °C



dla mediów ciekłych



dla mediów gazowych



Długości całkowite
270 - 760 mm



Możliwe wykonania na
zamówienie



> 50 materiałów
uszczelniających



Dostępne akcesoria

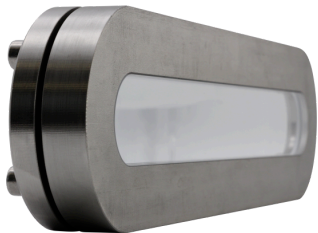
WARUNKI PRACY

WARUNKI PRACY: Warunki pracy zależą od wyboru szkła i uszczelki:

		WZIERNIK	USZCZELKI						
		Szkoło borokrzemianowe przezroczyste podobny do DIN 7081	PTFE max. 200 °C	FKM max. 200 °C	NBR max. 80 °C	C4400 max. 175 °C	Silikon max. 180 °C	EPDM max. 130 °C	Grafit > 400 °C
TEMPERATURA	do 80 °C	✓	✓	✓	✓	✓	✓	✓	✓
	do 130 °C	✓	✓	✓	✗	✓	✓	✓	✓
	do 150 °C	✓	✓	✓	✗	✓	✓	✗	✓
	do 175 °C	✓	✓	✓	✗	✓	✓	✗	✓
	do 200 °C	✓	✓	✓	✗	✗	✗	✗	✓
	do 280 °C	✓	✗	✗	✗	✗	✗	✗	✓
	>280 °C	na zapytanie	na zapytanie						
CISNIENIE	do 3 barg	✓	✓	✓	✓	✓	✓	✓	✓

✓ odpowiedni ✗ nieodpowiedni

AKCESORIA OPCJONALNE



Wykonanie prawie pozbawione
martwej przestrzeni

> ze szkłem schodkowym



Ostłona ochronna / powłoka FEP

> dla wysokich wartości pH