

Lekka wersja z 50 mm szerokim oknem obserwacyjnym

ZASTOSOWANIE

Armatury wziernikowe wzdłużne służą do obserwacji i oświetlenia wnętrza zamkniętych zbiorników (kotły, zbiorniki, silosy itp.). Armatury wziernikowe typu 335 to owalne, wzdłużne wzierniki przeznaczone do wtopienia lub przyspawania, kompletowane każdorazowo pojedynczą płytą wziernikową umieszczoną między uszczelkami i trwale przykręconą.

WARUNKI PRACY

Temperatura: (zależnie od szkła i uszczelki)	≤ 280 °C	Szkło borokrzemianowe przezroczyste, podobne do DIN 7081
	> 280 °C	na zapytanie
Ciśnienie:	≤ 3 barg	

MATERIAŁY

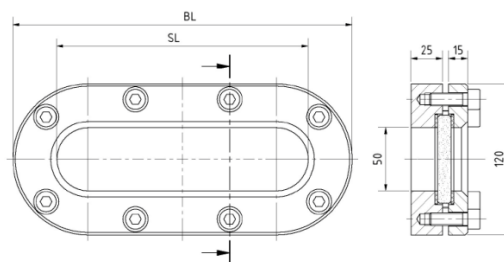
Kołnierz podstawy:	1.4571; 1.4404
Szkło:	Szkło borokrzemianowe przezroczyste podobne do DIN 7081
Uszczelka ¹ :	PTFE; FKM; NBR; C4400; Silikon; EPDM; Grafit
Śruby:	A2-70 / A4-70
Materiały specjalne na życzenie	

1) Zobacz "INFO Uszczelki"

UWAGA MONTAŻOWA

Po przepawaniu kołnierza podstawy należy sprawdzić, czy powierzchnia uszczelniająca nie uległa odkształceniu. W razie potrzeby należy ją poddać obróbce! Należy również uwzględnić podane momenty dokręcania przy połączeniach śrubowych, zgodnie z instrukcją eksploatacji i konserwacji! Ciśnienie robocze nie dotyczy kołnierza podstawy; należy go sprawdzić razem z urządzeniem ciśnieniowym zgodnie z Ulotką AD2000 B9!

RYSUNEK



BL [mm]	270	340	410	480	550	620	690	760
SL [mm]	200	270	340	410	480	550	620	690
Waga [kg]	6,3	7,9	9,5	11,1	12,7	14,2	15,8	17,4

KOD PRODUKTU

Przykład wyjaśniający budowę kodu

11 - 335 - 550 - 8 - 1 - 4 - 000

GRUPPE	TYP	BAULÄNGE	GRUNDRAHMEN ¹	GLAS	DICHTUNG	VARIANTE
11	335	270	2) 1.4571	1) Szkło borokrzemianowe przezroczyste, podobne do DIN 7081	1) PTFE	000) Standard
		340	3) 1.4404		2) FKM	
		410	8) Na zamówienie	6) Na zamówienie	3) NBR	
		480			4) C4400	
		550			5) Silikon	
		620			6) EPDM	
		690			7) Grafit	
		760			8) Na zamówienie	

1) Kołnierz pokrywy zgodnie z ofertą / potwierdzeniem zamówienia



Jeżeli nie podano inaczej, dostarczony zostanie wyróżniony standard fabryczny.

PRZYKŁAD

Kod produktu **11-335-550-2-1-4-000** odpowiada wersji standardowej:

ACI typ 335

550 mm długości

PN 3

Kołnierz podstawy z materiału 1.4571

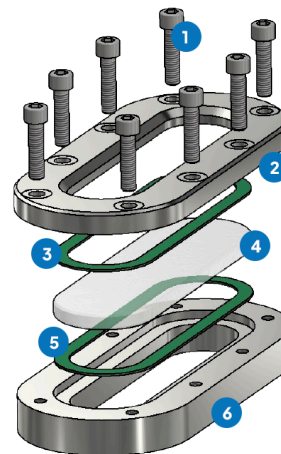
Kołnierz pokrywy z materiału 1.4571

Szkło borokrzemianowe, przezroczyste, podobne do DIN 7081

Uszczelka KlingerSil® C4400

BUDOWA

1. Śruby
2. Kołnierz pokrywy
3. Podkładka pod szkło
4. Wziernik
5. Uszczelka
6. Kołnierz podstawy



Dla agresywnych mediów można stosować płyty wziernikowe powlekane FEP lub Halar®. W przypadku pary do ochrony szyb należy stosować Dysk z miki.

SZYBKI PRZEGLĄD



maks. 3 barg



odporny na wysoką
temperaturę do 280 °C



do metali ciekłych



do metali gazowych



Długości całkowite
270 - 760 mm



Wykonania na
zamówienie możliwe



> 50 materiałów
uszczelniających



Dostępne akcesoria

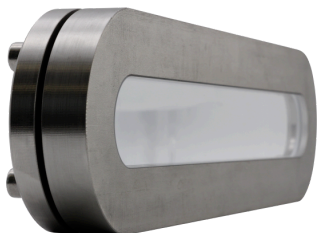
WARUNKI PRACY

WARUNKI PRACY: Są uzależnione od wyboru szkła i uszczelki:

		WIZJER		USZCZELKI					
		Szkoło borokrzemianowe przezroczyste podobny do DIN 7081	PTFE maks. 200 °C	FKM maks. 200 °C	NBR maks. 80 °C	C4400 maks. 175 °C	Silikon maks. 180 °C	EPDM maks. 130 °C	Grafit > 400 °C
TEMPERATURA	do 80 °C	✓	✓	✓	✓	✓	✓	✓	✓
	do 130 °C	✓	✓	✓	✗	✓	✓	✓	✓
	do 150 °C	✓	✓	✓	✗	✓	✓	✗	✓
	do 175 °C	✓	✓	✓	✗	✓	✓	✗	✓
	do 200 °C	✓	✓	✓	✗	✗	✗	✗	✓
	do 280 °C	✓	✗	✗	✗	✗	✗	✗	✓
	>280 °C	na zapytanie		na zapytanie					
CIŚNIENIE	do 3 barg	✓	✓	✓	✓	✓	✓	✓	✓

✓ odpowiedni ✗ nieodpowiedni

AKCESORIA OPCJONALNE



Wykonanie praktycznie pozbawione
martwej przestrzeni

> ze szkłem schodkowym



Ostona ochronna / powłoka FEP

> dla wysokich wartości pH