

Leichte Ausführung mit 50 mm breitem Sichtfenster

VERWENDUNG

Längs-Schauglasarmaturen dienen der Beobachtung und Beleuchtung des Inneren von geschlossenen Behältern (Kesseln, Tanks, Silos usw.). Schauglasarmaturen vom Typ 335 sind ovale Längs-Schauglasarmaturen zum Ein- oder Aufschweißen, komplettiert mit jeweils einer zwischen den Dichtungen eingelegten und fest verschraubten Schauglasplatte.

BETRIEBSBEDINGUNG

Temperatur: (abhängig von Glas und Dichtung)	≤ 280 °C	Borosilikatglas transparent ähnlich DIN 7081
	> 280 °C	auf Anfrage
Druck:	≤ 3 barü	

WERKSTOFFE

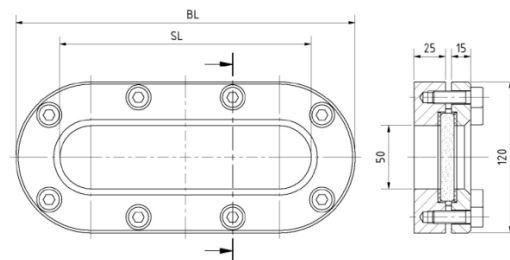
Grundrahmen:	1.4571; 1.4404
Glas:	Borosilikatglas transparent ähnlich DIN 7081
Dichtung ¹ :	PTFE; FKM; NBR; C4400; Silikon; EPDM; Graphit
Schrauben:	A2-70 / A4-70
Sondermaterialien auf Anfrage	

1) Siehe „INFO Dichtungen“

EINBAUHINWEIS

Nach dem Einschweißen des Grundrahmens ist zu prüfen, ob sich die Dichtfläche verzogen hat. Gegebenenfalls muss diese nachbearbeitet werden! Beachten Sie auch die angegebenen Drehmomente für die Verschraubung, gemäß Betriebs- und Wartungsanleitung! Der Betriebsdruck gilt nicht für den Grundrahmen, dieser ist zusammen mit dem Druckgerät nach AD2000 Merkblatt B9 zu prüfen!

ZEICHNUNG



BL [mm]	270	340	410	480	550	620	690	760
SL [mm]	200	270	340	410	480	550	620	690
Gewicht [kg]	6,3	7,9	9,5	11,1	12,7	14,2	15,8	17,4

PRODUKTCODE

Beispiel zur Erklärung der Code-Zusammensetzung

11 - 335 - 550 - 8 - 1 - 4 - 000

GRUPPE	TYP	BAULÄNGE	GRUNDRAHMEN ¹	GLAS	DICHTUNG	VARIANTE
11	335	270	2) 1.4571	1) Borosilikatglas transparent ähnlich DIN 7081	1) PTFE	000) Standard
		340	3) 1.4404	6) Sonder	2) FKM	
		410	8) Sonder		3) NBR	
		480			4) C4400	
		550			5) Silikon	
		620			6) EPDM	
		690			7) Graphit	
		760			8) Sonder	

1) Deckrahmen nach Angebot / Auftragsbestätigung



Sofern nicht anders angegeben, wird der hervorgehobene Werksstandard geliefert.

BEISPIEL

Der Produktcode 11-335-550-2-1-4-000 entspricht der Standardausführung:

ACI Typ 335

550 mm lang

PN 3

Grundrahmen aus 1.4571

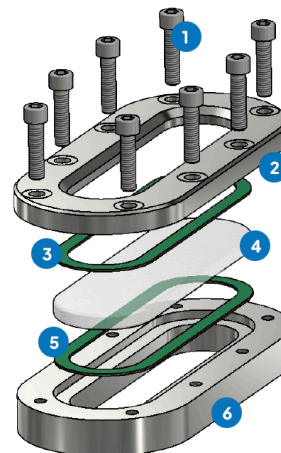
Deckrahmen aus 1.4571

Borosilikatglas transparent, ähnlich DIN 7081

Dichtung KlingerSil® C4400

AUFBAU

1. Schrauben
2. Deckrahmen
3. Glaspolster
4. Schauglas
5. Dichtung
6. Grundrahmen



Für aggressive Medien können FEP- oder Halar® Beschichtete Schauglasplatten verwendet werden. Bei Dampf sollten Glimmerscheiben zum Schutz der Gläser verwendet werden.

SCHNELLÜBERSICHT



max. 3 barü



hitzebeständig bis 280 °C



für flüssige Medien



für gasförmige Medien



Baulängen
270 - 760 mm



Sonderanfertigungen
möglich



> 50 Dichtungswerkstoffe



Zubehör verfügbar

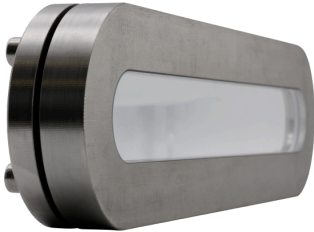
BETRIEBSBEDINGUNGEN

BETRIEBSBEDINGUNGEN: Betriebsbedingungen sind abhängig von der Wahl des Glases und der Dichtungen:

		SCHAUGLAS	DICHTUNGEN						
		Borosilikatglas transparent ähnlich DIN 7081	PTFE max. 200 °C	FKM max. 200 °C	NBR max. 80 °C	C4400 max. 175 °C	Silikon max. 180 °C	EPDM max. 130 °C	Graphit > 400 °C
TEMPERATUR	bis 80 °C	✓	✓	✓	✓	✓	✓	✓	✓
	bis 130 °C	✓	✓	✓	✗	✓	✓	✓	✓
	bis 150 °C	✓	✓	✓	✗	✓	✓	✗	✓
	bis 175 °C	✓	✓	✓	✗	✓	✓	✗	✓
	bis 200 °C	✓	✓	✓	✗	✗	✗	✗	✓
	bis 280 °C	✓	✗	✗	✗	✗	✗	✗	✓
	>280 °C	auf Anfrage	auf Anfrage						
DRUCK	bis 3 barü	✓	✓	✓	✓	✓	✓	✓	✓

✓ geeignet ✗ ungeeignet

OPTIONALES ZUBEHÖR



Nahezu tottraumfreie Ausführung

> mit Stufenglas



FEP-Schutzscheibe / Beschichtung

> für hohe pH-Werte