

Wersja owalna

ZASTOSOWANIE

Wizjery wzdłużne służą do obserwacji poziomu cieczy wewnątrz zamkniętych zbiorników (kotły, zbiorniki, silosy itp.). Armatury wziernikowe typu 337 to owalne wizjery wzdłużne przeznaczone do wbudowania przez spawanie lub do przyspawania, uzupełnione każdorazowo płytą wziernika umieszczoną między uszczelkami i trwale przykręconą.

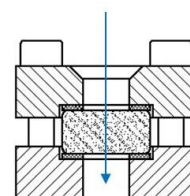
UWAGA MONTAŻOWA

Po przyspawaniu kołnierza podstawy należy sprawdzić, czy powierzchnia uszczelniająca nie uległa odkształceniu. W razie potrzeby należy wykonać obróbkę wykończeniową! Należy również przestrzegać podanych momentów dokręcania dla połączeń śrubowych, zgodnie z instrukcją obsługi i konserwacji! Ciśnienie robocze nie dotyczy kołnierza podstawy; kołnierz ten należy sprawdzić razem z urządzeniem ciśnieniowym zgodnie z ulotką AD2000 B9!

SZKŁO REFLEKSYJNE I TRANSPARENTNE

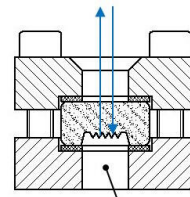
W przypadku przezroczystych mediów, ciemnych lub niewystarczająco oświetlonych zbiorników albo zamkniętego wskaźnika poziomu zaleca się zastosowanie szkła refleksyjnego (patrz rysunek obok). Dzięki załamaniu światła w wbudowanych pryzmatach poziom może być lepiej widoczny. Jeśli jednak zbiornik jest oświetlony, medium jest bardzo przejrzyste lub ma być widoczny kolor mediumu, powinno zostać użyte Szkło przezroczyste. Szkło refleksyjne nie może być chronione przy użyciu Dysk z miki, ponieważ wówczas odbicie zostałyby zablokowane. Chętnie pomożemy Państwu w doborze odpowiedniego wykonania.

Promienie
światłne



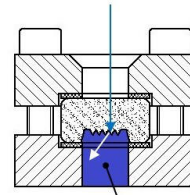
Szkło
przezroczyste

Promienie
światłne



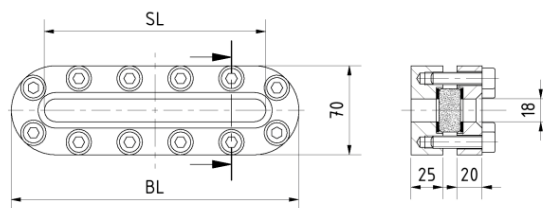
Szkło refleksyjne
bez cieczy

Promienie
światłne



Szkło refleksyjne z
cieczą

RYСУNEK



WARUNKI PRACY

| | | |
|---|-----------|---|
| Temperatura: (zależnie od szkła i Uszczelka) | ≤ 243 °C | Szkło borokrzemianowe refleksyjne i przezroczyste DIN 7081 (Para nasycona lub ciśnienie gorącej wody) |
| | ≤ 280 °C | Szkło borokrzemianowe refleksyjne i przezroczyste DIN 7081 (bez istotnego technicznego ataku na szkło) |
| | ≤ 320 °C | Szkło borokrzemianowe przezroczyste DIN 7081 (z Ochrona mikowa) |
| Ciśnienie: | ≤ 25 barg | |

Materiały

| | |
|---------------------------------|---|
| Kołnierz podstawy: | 1.4571; 1.4404 |
| Szkło: | Szkło borokrzemianowe (zgodnie z lub podobny do) DIN 7081 Szkło refleksyjne lub Szkło przezroczyste |
| Uszczelka ¹ : | PTFE; FKM; NBR; C4400; Silikon; EPDM; Graphit |
| Śruby | A2-70 / A4-70 |
| Materiały specjalne na życzenie | |

1) Patrz "INFO Uszczelki"

| BL [mm] | 176 | 226 | 256 | 316 | 376 | 436 | 496 | 536 |
|-----------|-----|-----|-----|-----|-----|-----|-----|------|
| SL [mm] | 124 | 174 | 204 | 264 | 324 | 384 | 444 | 484 |
| Waga [kg] | 3,3 | 4,3 | 4,9 | 6,0 | 7,1 | 8,3 | 9,4 | 10,2 |

KOD PRODUKTU

Przykład wyjaśniający budowę kodu

11 - 337 - 256 - 2 - 1 - 4 - 000

| GRUPA | TYP | DŁUGOŚĆ CAŁKOWITA | KOŁNIERZ PODSTAWY | SZKŁO | USZCZELKA | WARIANT |
|-------|-----|----------------------|----------------------|--|------------------|------------------|
| 11 | 337 | 176 | 2) 1.4571 | 1) Szkło borokrzemianowe (DIN 7081) Szkło przezroczyste | 1) PTFE | 000) Standardowy |
| | | 226 | 3) 1.4404 | | 2) FKM | |
| | | 256 | 8) Na zamówienie | 2) Szkło borokrzemianowe (DIN 7081) Szkło przezroczyste + dysk ochronny z miki | 3) NBR | |
| | | 316 | | 3) Szkło borokrzemianowe (DIN 7081) Szkło refleksyjne | 4) C4400 | |
| | | 376 | | | 5) Silikon | |
| | | 436 | | 5) Szkło borokrzemianowe niehartowane Szkło przezroczyste | 6) EPDM | |
| | | 496 | | | 7) Graft | |
| | | 536 | | | 8) Na zamówienie | |

Jeśli nie zaznaczono inaczej, dostarczany jest wyróżniony standard fabryczny.

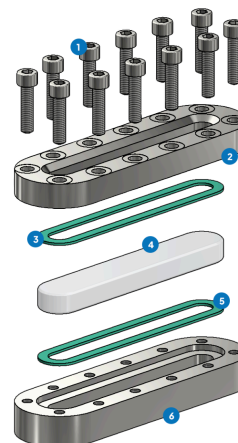


PRZYKŁAD

Kod produktu **11-337-256-2-1-4-000** odpowiada wykonaniu standardowemu:
ACI typ 337
256 mm długości
PN 25
Kołnierz podstawy z materiału 1.4571
Kołnierz pokrywy z materiału 1.4571
Szkło borokrzemianowe przezroczyste
DIN 7081
Uszczelka KlingerSil® C4400

BUDOWA

1. Śruby
2. Kołnierz pokrywy
3. Podkładka szklana
4. Wziernik
5. Uszczelka
6. Kołnierz podstawy



Dla agresywnych mediów można stosować płyty wziernikowe powlekane FEP lub Halar®. Przy parze powinno się stosować Dysk z miki w celu ochrony szyb.

SZYBKI PRZEGLĄD



maks. 25 barg



odporny na ciepło do 320
°C



dla mediów ciekłych



dla mediów gazowych



Długości całkowite
176 - 536 mm



Wykonania na
zamówienie możliwe



>50 materiałów
uszczelkowych



Akcesoria dostępne

WARUNKI PRACY

Warunki pracy zależą od wyboru szkła i uszczelki:

| | | WIZJER | | | | USZCZELKI | | | | | | |
|-------------|------------|---|---|---|---|-------------------|------------------|-----------------|--------------------|----------------------|-------------------|-----------------|
| | | Szkoło borokrzemianowe (DIN 7081) – szkło przezroczyste | Szkoło borokrzemianowe (DIN 7081) – szkło przezroczyste + Ochrona mikrowa | Szkoło borokrzemianowe (DIN 7081) – szkło refleksyjne | Szkoło borokrzemianowe niehartowane – szkło przezroczyste | PTFE maks. 200 °C | FKM maks. 200 °C | NBR maks. 80 °C | C4400 maks. 175 °C | Silikon maks. 180 °C | EPDM maks. 130 °C | Grafit > 400 °C |
| TEMPERATURA | do 130 °C | ✔ | ✔ | ✔ | ✔ | ✔ | ✔ | ✘ | ✔ | ✔ | ✔ | ✔ |
| | do 150 °C | ✔ | ✔ | ✔ | ✔ | ✔ | ✔ | ✘ | ✔ | ✔ | ✘ | ✔ |
| | do 175 °C | ✔ | ✔ | ✔ | ✔ | ✔ | ✔ | ✘ | ✔ | ✔ | ✘ | ✔ |
| | do 200 °C | ✔ | ✔ | ✔ | ✔ | ✔ | ✔ | ✘ | ✘ | ✘ | ✘ | ✔ |
| | do 280 °C | ✔ | ✔ | ✔ | ✔ | ✘ | ✘ | ✘ | ✘ | ✘ | ✘ | ✔ |
| | do 320 °C | ✘ | ✔ | ✘ | ✔ | ✘ | ✘ | ✘ | ✘ | ✘ | ✘ | ✔ |
| CIŚNIENIE | do 25 barg | ✔ | ✔ | ✔ | ✔ | ✔ | ✔ | ✔ | ✔ | ✔ | ✔ | ✔ |

✔ odpowiedni ✘ nieodpowiedni

AKCESORIA OPCJONALNE



Ośłona ochronna / powłoka FEP

- > dla wysokich wartości pH



Dysk z miki w formie podłużnej z
zaokrąglonymi końcami

- > do 320 °C z przezroczystym szkłem
borokrzemianowym DIN 7081