

Ovale uitvoering

GEBRUIK

Longitudinale kijkglasarmaturen dienen om het vloeistofniveau in het binnenste van gesloten vaten (ketels, tanks, silo's enz.) te observeren. Kijkglasarmaturen van type 337 zijn ovale longitudinale kijkglasarmaturen om in- of op te lassen, compleet met telkens een tussen de pakkingen gelegde en vastgeschroefde kijkglasplaat.

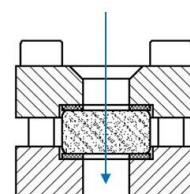
MONTAGE-OPMERKING

Na het inlassen van het basisframe moet worden gecontroleerd of het afdichtingsvlak vervormd is. Zo nodig moet nabewerkt worden! Houd ook rekening met de opgegeven aanhaalmomenten voor de schroefverbinding, volgens de bedienings- en onderhoudsaanwijzing! De Werkdruk geldt niet voor het Basisframe, deze moet samen met het drukapparaat volgens AD2000 Informatieblad B9 worden gecontroleerd!

REFLECTEREND EN TRANSPARANT GLAS

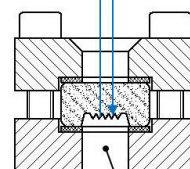
Bij heldere media, in donkere of niet-verlichte vaten of bij een gesloten Niveau-indicator is het gebruik van een reflexkijkglas aan te raden (zie afbeelding naast). Door de lichtbreking in de ingewerkte prisma's kan het vloeistofniveau beter zichtbaar zijn. Als het vat echter verlicht is, het medium zeer helder is of de kleur van het medium zichtbaar moet zijn, moet een Transparant glas worden gebruikt. Reflex glas kan niet met Mica-schijven beschermd worden, omdat daardoor de reflectie wordt onderdrukt. Wij helpen u graag bij de keuze van de geschikte uitvoering.

Lichtstralen



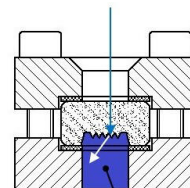
Transparant glas

Lichtstralen



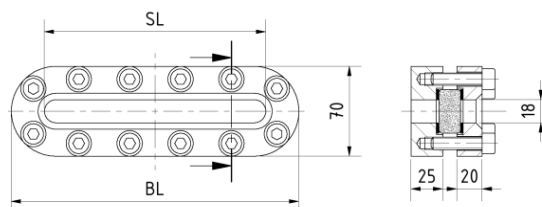
Reflectieglass
zonder vloeistof

Lichtstralen



Reflectieglass met
vloeistof

TEKENING



BEDRIJFSOMSTANDIGHEDEN		
Temperatuur: (afhankelijk van glas en Pakking)	≤ 243 °C	Borosilicaatglas Reflex en Transparant DIN 7081 (Verzadigde stoom respectievelijk heetwaterdruk)
	≤ 280 °C	Borosilicaatglas Reflex en Transparant DIN 7081 (zonder technisch relevante aantasting van glas)
	≤ 320 °C	Borosilicaatglas Transparant DIN 7081 (met Mica- bescherming)
Druk:	≤ 25 barg	

Materialen	
Basisframe:	1.4571; 1.4404
Glas:	Borosilicaatglas (volgens of vergelijkbaar met) DIN 7081 Reflex- of transparant glas
Pakking ¹ :	PTFE; FKM; NBR; C4400; siliconen; EPDM; grafiet
Schroeven	A2-70 / A4-70
Speciale materialen op aanvraag	

1) Zie "INFO Pakkingen"

BL [mm]	176	226	256	316	376	436	496	536
SL [mm]	124	174	204	264	324	384	444	484
Gewicht [kg]	3,3	4,3	4,9	6,0	7,1	8,3	9,4	10,2

PRODUCTCODE

Voorbeeld ter uitleg van de code-opbouw

11 - 337 - 256 - 2 - 1 - 4 - 000

GROEP	TYPE	BOUWLENGTE	BASISFRAME	GLAS	PAKKING	VARIANT
11	337	176	2) 1.4571	1) Borosilicaatglas (DIN 7081) Transparant glas	1) PTFE	000) Standaard
		226	3) 1.4404	2) Borosilicaatglas (DIN 7081) Transparant glas + Mica-beschermerschijf	2) FKM	
		256	8) Speciale	3) Borosilicaatglas (DIN 7081) Reflex glas	3) NBR	
		316		5) Borosilicaatglas ongetemperd Transparant glas	4) C4400	
		376			5) Silicone	
		436			6) EPDM	
		496			7) Grafiet	
		536			8) Speciale	

Tenzij anders vermeld, wordt de gemarkeerde fabrieksstandaard geleverd.



VOORBEELD

De productcode **11-337-256-2-1-4-000** komt overeen met de standaarduitvoering:

ACI type 337

256 mm lang

PN 25

Basisframe uit 1.4571

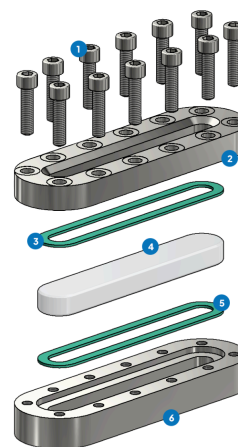
Afdekframe uit 1.4571

Borosilicaatglas transparant DIN 7081

Pakking KlingerSil® C4400

OPBOUW

- Schroeven
- Afdekframe
- Glaskussen
- Kijkglas
- Pakking
- Basisframe



Voor agressieve media kunnen FEP- of Halar®-gecoate kijkglasplaten worden gebruikt. Bij stoom moeten Mica-schijven worden gebruikt om de glazen te beschermen.

SNEL OVERZICHT



max. 25 barg



hittebestendig tot 320 °C



voor vloeibare media



voor gasvormige media



Bouwlengtes
176 - 536 mm



Speciale uitvoeringen
mogelijk



>50 pakkingmaterialen



Accessoires beschikbaar

BEDRIJFSOMSTANDIGHEDEN

Bedrijfsomstandigheden zijn afhankelijk van de keuze van het glas en de pakkingen:

		KIJKGLAS				PAKKINGEN						
		Borosilicaatglas (DIN 7081) Transparant glas	Borosilicaatglas (DIN 7081) Transparant glas +Mica- bescherming	Borosilicaatglas (DIN 7081) Reflex glas	Ongehard borosilicaatglas Transparant glas	PTFE max. 200 °C	FKM max. 200 °C	NBR max. 80 °C	C4400 max. 175 °C	Silicone max. 180 °C	EPDM max. 130 °C	Grafiet > 400 °C
TEMPERATUUR	tot 130 °C	✓	✓	✓	✓	✓	✓	✗	✓	✓	✓	✓
	tot 150 °C	✓	✓	✓	✓	✓	✓	✗	✓	✓	✗	✓
	tot 175 °C	✓	✓	✓	✓	✓	✓	✗	✓	✓	✗	✓
	tot 200 °C	✓	✓	✓	✓	✓	✓	✗	✗	✗	✗	✓
	tot 280 °C	✓	✓	✓	✓	✗	✗	✗	✗	✗	✗	✓
	tot 320 °C	✗	✓	✗	✓	✗	✗	✗	✗	✗	✗	✓
DRUK	tot 25 barg	✓	✓	✓	✓	✓	✓	✓	✓	✓	✓	✓

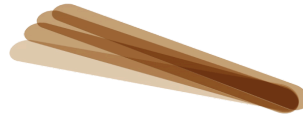
✓ geschikt ✗ ongeschikt

OPTIONELE ACCESSOIRES



FEP-beschermerscher / coating

- > voor hoge pH-waarden



Mica-schijven in langwerpige vorm met afgeronde uiteinden

- > tot 320 °C met Borosilicaatglas DIN 7081 transparant