



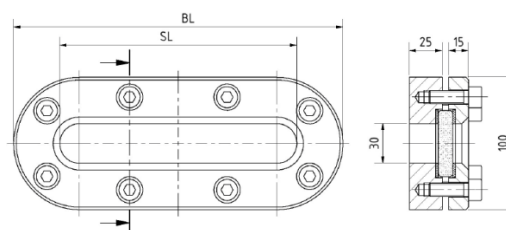
ZASTOSOWANIE

Armatury wziernikowe wzdłużne służą do obserwacji i oświetlenia wnętrza zamkniętych zbiorników (kotły, zbiorniki, silosy itp.). Armatury wziernikowe typu 336 to owalne, wzdłużne armatury wziernikowe do wtapienia lub przyspawania, kompletowane każdorazowo płytą wziernikową umieszczoną pomiędzy uszczelkami i trwale przykręconą.

UWAGA MONTAŻOWA

Po przyspawaniu kołnierza podstawy należy sprawdzić, czy powierzchnia uszczelniająca nie uległa odkształceniu. W razie potrzeby należy ją poddać obróbce. Proszę również przestrzegać podanych momentów dokręcania dla połączeń śrubowych, zgodnie z instrukcją obsługi i konserwacji. Ciśnienie robocze nie dotyczy kołnierza podstawy; należy go sprawdzić wraz z urządzeniem ciśnieniowym zgodnie z ulotką AD2000 B9.

RYSUNEK



WARUNKI EKSPLOATACJI

Temperatura: (w zależności od szkła i Uszczelka)	≤ 280 °C	Szkło borokrzemianowe przezroczyste podobny do DIN 7081
Ciśnienie:	≤ 6 barg	

MATERIAŁY

Kołnierz podstawy:	1.4571; 1.4404
Szkło:	Szkło borokrzemianowe przezroczyste podobny do DIN 7081
Uszczelka ¹ :	PTFE; FKM; NBR; C4400; Silikon; EPDM; Grafit
Śruby:	A2-70 / A4-70
Materiały specjalne na życzenie	

1) Zobacz "INFO Uszczelki"

BL [mm]	250	310	370	430	490	550	610	670
SL [mm]	180	240	300	360	420	480	540	600
Waga [kg]	5,6	6,9	8,2	9,6	10,9	12,2	13,6	14,9

KOD PRODUKTU

Przykład wyjaśniający budowę kodu

11 - 336 - 430 - 2 - 1 - 4 - 000

GRUPA	TYP	DŁUGOŚĆ	KOŁNIERZ PODSTAWY ¹	SZKŁO	USZCZELKA	WARIANT
11	336	250	2) 1.4571	1) Szkło borokrzemianowe przezroczyste, podobne do DIN 7081	1) PTFE	000) Standard
		310	3) 1.4404		2) FKM	
		370	8) Specjalne	6) Specjalne	3) NBR	
		430			4) C4400	
		490			5) Silikon	
		550			6) EPDM	
		610			7) Graft	
		670			8) Specjalne	

1) Kołnierz pokrywy zgodnie z ofertą / potwierdzeniem zamówienia



O ile nie podano inaczej, dostarczany jest wyróżniony standard fabryczny.

PRZYKŁAD

Kod produktu **11-336-430-2-1-4-000** odpowiada wykonaniu standardowemu:

ACI typ 336
długość 430 mm
PN 6

Kołnierz podstawy z 1.4571

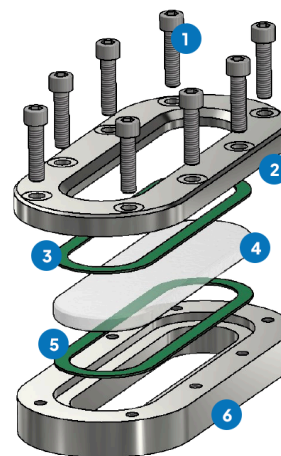
Kołnierz pokrywy z 1.4571

Szkło borokrzemianowe, przezroczyste,
podobne do DIN 7081

Uszczelka KlingerSil® C4400

BUDOWA

1. Śruby
2. Kołnierz pokrywy
3. Podkładka szklana
4. Wizjer
5. Uszczelka
6. Kołnierz podstawy



Do agresywnych mediów można stosować płyty wziernikowe powlekane FEP lub Halar®. W przypadku pary należy stosować Dysk z miki w celu ochrony szyb.

SZYBKI PRZEGLĄD



maks. 6 barg



odporne na działanie
temperatury do 280 °C



do mediów ciekłych



do mediów gazowych



Długości całkowite
250 - 670 mm



Wykonania specjalne
możliwe



> 50 materiałów
uszczelniających



Akcesoria dostępne

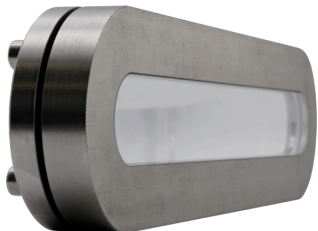
WARUNKI PRACY

WARUNKI PRACY: Warunki pracy zależą od wyboru szkła i uszczelki:

		WZIERNIK	USZCZELKI						
		Szkoło borokrzemianowe przezroczyste podobny do DIN 7081	PTFE maks. 200 °C	FKM maks. 200 °C	NBR maks. 80 °C	C4400 maks. 175 °C	Silikon maks. 180 °C	EPDM maks. 130 °C	Grafit > 400 °C
TEMPERATURA	do 80 °C	✓	✓	✓	✓	✓	✓	✓	✓
	do 130 °C	✓	✓	✓	✗	✓	✓	✓	✓
	do 150 °C	✓	✓	✓	✗	✓	✓	✗	✓
	do 175 °C	✓	✓	✓	✗	✓	✓	✗	✓
	do 200 °C	✓	✓	✓	✗	✗	✗	✗	✓
	do 280 °C	✓	✗	✗	✗	✗	✗	✗	✓
CIŚNIENIE	do 6 barg	✓	✓	✓	✓	✓	✓	✓	✓

✓ odpowiedni ✗ nieodpowiedni

AKCESORIA OPCJONALNE



**Wykonanie praktycznie pozbawione
martwej przestrzeni**

> ze szkłem schodkowym



Ostona ochronna / powłoka FEP

> dla wysokich wartości pH