



GEbruik

Longitudinale kijkglasarmaturen dienen voor de observatie en verlichting van het inwendige van gesloten vaten (ketels, tanks, silo's enz.). Kijkglasarmaturen van type 336 zijn ovale longitudinale kijkglasarmaturen om in- of op te lassen, compleet met telkens één tussen de pakkingen gelegde en stevig vastgeschroefde kijkglasplaat.

BEDRIJFSCONDITIES

Temperatuur: (afhankelijk van glas en Pakking)	≤ 280 °C	Borosilicaatglas transparant vergelijkbaar met DIN 7081
Druk:	≤ 6 barg	

MATERIALEN

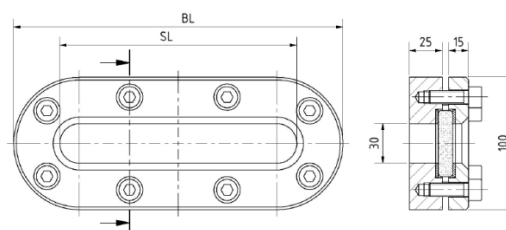
Basisframe:	1.4571; 1.4404
Glas:	Borosilicaatglas transparant vergelijkbaar met DIN 7081
Pakking ¹ :	PTFE; FKM; NBR; C4400; Silicone; EPDM; Grafiet
Schroeven:	A2-70 / A4-70
Speciale materialen op aanvraag	

1) Zie "INFO Pakkingen"

MONTAGE-OPMERKING

Na het inlassen van het basisframe moet worden gecontroleerd of het afdichtvlak vervormd is. Indien nodig moet dit nabewerkt worden! Houd ook rekening met de opgegeven aanhaalmomenten voor de bevestiging, volgens de bedrijfs- en onderhoudshandleiding! De werkdruk geldt niet voor het basisframe; deze moet samen met het drukapparaat volgens AD2000 Informatieblad B9 worden gecontroleerd!

TEKENING



BL [mm]	250	310	370	430	490	550	610	670
SL [mm]	180	240	300	360	420	480	540	600
gewicht [kg]	5,6	6,9	8,2	9,6	10,9	12,2	13,6	14,9

PRODUCTCODE

Voorbeeld ter uitleg van de code-opbouw

11 - 336 - 430 - 2 - 1 - 4 - 000

GROEP	TYPE	TOTALE LENGTE	BASISFRAME ¹	GLAS	PAKKING	VARIANT
11	336	250	2) 1.4571	1) Borosilikatglas transparent ähnlich DIN 7081	1) PTFE	000) Standard
		310	3) 1.4404	6) Sonder	2) FKM	
		370	8) Sonder		3) NBR	
		430			4) C4400	
		490			5) Silikon	
		550			6) EPDM	
		610			7) Graphit	
		670			8) Sonder	

1) Afdekframe volgens offerte / orderbevestiging



Indien niet anders aangegeven, wordt de gemarkeerde fabrieksstandaard geleverd.

VOORBEELD

De productcode **11-336-430-2-1-4-000** komt overeen met de standaarduitvoering:

ACI type 336
430 mm lang
PN 6

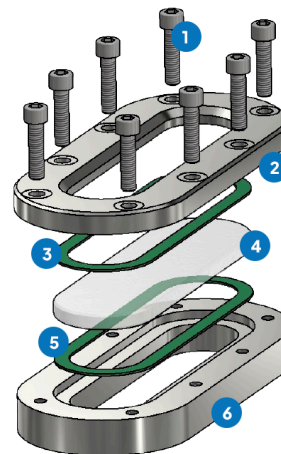
Basisframe van 1.4571
Afdekframe van 1.4571

Borosilicaatglas transparant, vergelijkbaar met DIN 7081

Pakking KlingerSil® C4400

OPBOUW

- Schroeven
- Afdekframe
- Glaskussen
- Kijkglas
- Pakking
- Basisframe



Voor agressieve media kunnen FEP- of Halar®-gecoate kijkglasplaten worden gebruikt. Bij stoom moeten Mica-schijven ter bescherming van de glazen worden gebruikt.

SNEL OVERZICHT



max. 6 barg



hittebestendig tot 280 °C



voor vloeibare media



voor gasvormige media



Bouwlengtes
250 - 670 mm



Speciale uitvoeringen
mogelijk



> 50
afdichtingsmaterialen



Accessoires beschikbaar

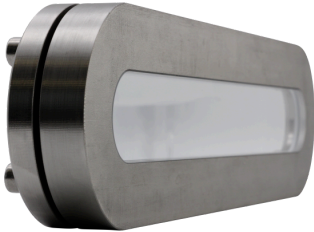
BEDRIJFSOMSTANDIGHEDEN

BEDRIJFSOMSTANDIGHEDEN: Bedrijfsomstandigheden zijn afhankelijk van de keuze van het glas en de pakkingen:

		KIJKGLAS	PAKKINGEN						
		Borosilicaatglas transparant vergelijkbaar met DIN 7081	PTFE max. 200 °C	FKM max. 200 °C	NBR max. 80 °C	C4400 max. 175 °C	Silikon max. 180 °C	EPDM max. 130 °C	Grafiet > 400 °C
TEMPERATUUR	tot 80 °C	✓	✓	✓	✓	✓	✓	✓	✓
	tot 130 °C	✓	✓	✓	✗	✓	✓	✓	✓
	tot 150 °C	✓	✓	✓	✗	✓	✓	✗	✓
	tot 175 °C	✓	✓	✓	✗	✓	✓	✗	✓
	tot 200 °C	✓	✓	✓	✗	✗	✗	✗	✓
DRUK	tot 280 °C	✓	✗	✗	✗	✗	✗	✗	✓
	tot 6 barg	✓	✓	✓	✓	✓	✓	✓	✓

✓ geschikt ✗ ongeschikt

OPTIONELE ACCESSOIRES



Uitvoering met nagenoeg geen dode
ruimte

> met getrappt glas



FEP-beschermerscherf / coating

> voor hoge pH-waarden