



Owalne wykonanie z 50 mm szerokim okienkiem obserwacyjnym

ZASTOSOWANIE

Wzierniki wzdłużne służą do obserwacji i oświetlenia wnętrza zamkniętych zbiorników (kotłów, zbiorników, silosów itp.). Wzierniki typu 338 to owalne wzierniki wzdłużne przeznaczone do wtopienia lub przyspawania, kompletowane każdorazowo jedną płytą wziernika umieszczoną między uszczelkami i mocno przykręconą.

Warunki pracy

Temperatura: (w zależności od szkła i uszczelki)	≤ 280 °C	Szkło borokrzemianowe przezroczyste, podobne do DIN 7081
	> 280 °C	na zapytanie
Ciśnienie:	≤ 16 barg	

Materiały

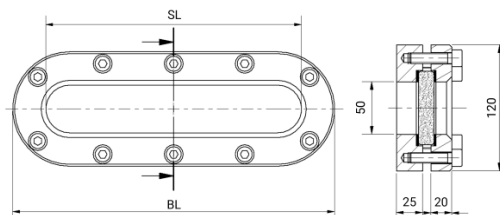
Kołnierz podstawy:	1.4571; 1.4404
Szkło:	Szkło borokrzemianowe przezroczyste podobny do DIN 7081
Uszczelka ¹ :	PTFE; FKM; NBR; C4400; Silikon; EPDM; Grafit
Śruby:	A2-70 / A4-70
Materiały specjalne na życzenie	

1) Zobacz "INFO Uszczelki"

UWAGA MONTAŻOWA

Po zesparowaniu kołnierza podstawy należy sprawdzić, czy powierzchnia uszczelniająca nie uległa odkształceniu. W razie potrzeby należy ją poddać obróbce wykończeniowej! Należy także przestrzegać podanych momentów dokręcania dla połączeń śrubowych, zgodnie z instrukcją obsługi i konserwacji! Ciśnienie robocze nie ma zastosowania do kołnierza podstawy; należy je sprawdzić razem z urządzeniem ciśnieniowym zgodnie z ulotką AD2000 B9!

RYСУNEK



BL [mm]	270	340	410	480	550	620
SL [mm]	200	270	340	410	480	550
Waga [kg]	7,2	9,0	10,9	12,7	14,5	16,3

KOD PRODUKTU

Przykład wyjaśniający budowę kodu

11 - 338 - 480 - 2 - 1 - 4 - 000

GRUPA	TYP	DŁUGOŚĆ CAŁKOWITA	KOŁNIERZ PODSTAWY ¹	SZKŁO	USZCZELKA	WARIANT
11	338	270	2) 1.4571	1) Szkło borokrzemianowe, przezroczyste, podobne do DIN 7081	1) PTFE	000) Standardowy
		340	3) 1.4404		2) FKM	
		410	8) Specjalne	6) Specjalne	3) NBR	
		480			4) C4400	
		550			5) Silikon	
		620			6) EPDM	
					7) Graft	
					8) Specjalne	

1) Kołnierz pokrywy zgodnie z ofertą / potwierdzeniem zamówienia

O ile nie podano inaczej, dostarczany jest wyróżniony standard fabryczny.



PRZYKŁAD

Kod produktu **11-338-480-2-1-4-000**
odpowiada wykonaniu standardowemu:

ACI typ 338
długość 480 mm
PN 16

Kołnierz podstawy z 1.4571

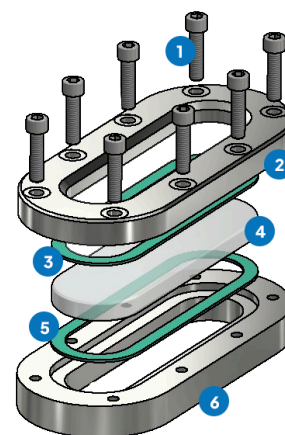
Kołnierz pokrywy z 1.4571

Szkło borokrzemianowe przezroczyste,
podobne do DIN 7081

Uszczelka KlingerSil® C4400

BUDOWA

1. Śruby
2. Kołnierz pokrywy
3. Podkładka szklana
4. Wizjer
5. Uszczelka
6. Kołnierz podstawy



Dla agresywnych mediów można stosować płyty wizjerowe powlekane FEP lub Halar®. Przy parze należy użyć Dysk z miki do ochrony szkła.

SZYBKI PRZEGLĄD



maks. 16 barg



odporne na temperaturę
do 280 °C



do metali ciekłych



do metali gazowych



Długości całkowite
270 - 620 mm



Wykonania specjalne
dostępne



> 50 materiałów
uszczelniających



Akcesoria dostępne

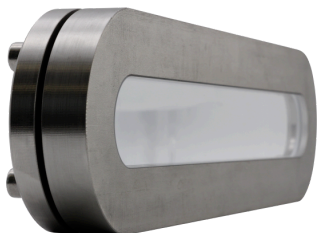
WARUNKI PRACY

WARUNKI PRACY: Warunki pracy zależą od wyboru szkła i uszczelki:

		WIZJER		USZCZELKI					
		Szkoło borokrzemianowe przezroczyste podobny do DIN 7081	PTFE maks. 200 °C	FKM maks. 200 °C	NBR maks. 80 °C	C4400 maks. 175 °C	Silikon maks. 180 °C	EPDM maks. 130 °C	Graphit > 400 °C
TEMPERATURA	do 80 °C	✔	✔	✔	✔	✔	✔	✔	✔
	do 130 °C	✔	✔	✔	✘	✔	✔	✔	✔
	do 150 °C	✔	✔	✔	✘	✔	✔	✘	✔
	do 175 °C	✔	✔	✔	✘	✔	✔	✘	✔
	do 200 °C	✔	✔	✔	✘	✘	✘	✘	✔
	do 280 °C	✔	✘	✘	✘	✘	✘	✘	✔
	>280 °C	na zapytanie		na zapytanie					
CISNIENIE	do 16 barg	✔	✔	✔	✔	✔	✔	✔	✔

✔ odpowiedni ✘ nieodpowiedni

AKCESORIA OPCJONALNE



Wykonanie praktycznie pozbawione
martwej przestrzeni

> ze szkłem schodkowym



Ostłona ochronna / powłoka FEP

> dla wysokich wartości pH