

Mit Flanschanschlüssen nach DIN EN 1092-1

VERWENDUNG

Rohrschaugläser dienen der Beobachtung von Füllungen und Strömung in Rohrleitungen. Das Schauglas ermöglicht eine zuverlässige 360° Überwachung der Funktion und der Leistung einzelner Apparate sowie von ganzen Anlagen. Das Rohrschauglas Typ 620A ist mit beidseitigen Flanschen passend zu ASME B16.5 Class 150 lbs ausgeführt.

Betriebsbedingung

Temperatur: (abhängig von Glas und Dichtung)	bis 300 °C ¹ mit Borosilikatglas 3.3
Druck:	≤ 16 barü

1) Höher auf Anfrage

Werkstoffe

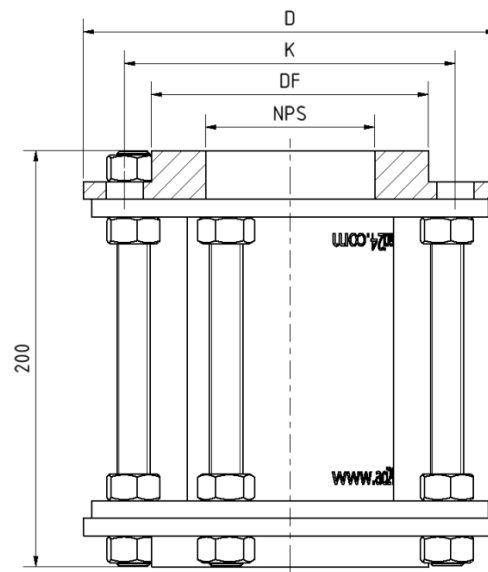
Flansche:	1.4571
Glaszylinder:	Borosilikatglas 3.3
Dichtung ² :	PTFE; FKM; NBR; C4400; Silikon; EPDM; Graphit
Gewindestangen und Muttern:	A4-70
Sondermaterialien auf Anfrage	

2) Siehe „INFO Dichtungen“

EINBAUHINWEIS

Es sind Dichtungen zu verwenden, die exakt zu den Dichtflächen passen. Der Schraubenwerkstoff sollte dem des Schauglaskörpers entsprechen oder hochwertiger sein. Schrauben müssen dem Bohrungsbild der Flansche entsprechen. Gewinde und Schraubenkopf sollten möglichst mit Schmiermittel behandelt werden. Rohrschaugläser sind spannungsfrei zu montieren – Rohrkräfte, Vibrationen und Druckstöße dürfen nicht auf die Armatur einwirken.

ZEICHNUNG



NPS	1/2"	3/4"	1"	1 1/2"	2"	3"	4"	6"	8"
LK [mm]	60	70	79	98	121	152	190	241	298
DF [mm]	35	43	51	73	92	127	157	216	270
D [mm]	95	105	115	150	165	200	230	285	345
PS [barü]	16	16	16	16	16	10	10	7	5

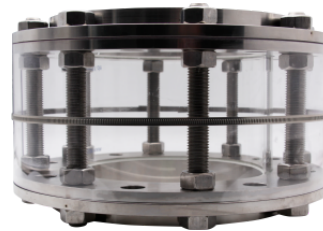
SONDERAUSFÜHRUNGEN/OPTIONEN

- a) Schlagschutzmantel
- b) Zusätzliche Einlauffase für Sonderrohrleitungen
- c) Zusätzliche Optionen auf Anfrage

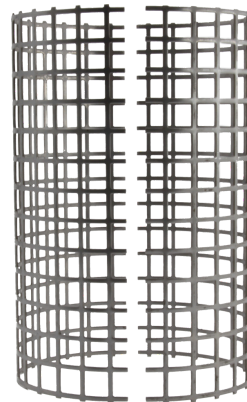
SCHLAGSCHUTZMANTEL (OPTIONAL)

Optional kann das Rohrschauglas Typ 620A mit einem elastischen Schlagschutzmantel zum Schutz des Glasrohrs ausgestattet werden. Alternativ steht auch ein robuster Schlagschutz aus Edelstahl-Lochblech zur Verfügung.

Typ 620A mit
Schlagschutzmantel aus
Kunststoff (PETg)



Typ 620A mit
Schlagschutzmantel aus
Lochblech



PRODUKTCODE

Beispiel zur Erklärung der Code-Zusammensetzung

11 - 620A - 3 - 2 - 4 - 0 - 000

GRUPPE	TYP	NENNWEITE	FLANSCH	DICHTUNG	SCHLAGSCHUTZMANTEL	BAULÄNGE
11	620A	1) 1/2"	2) 1.4571	1) PTFE	0) ohne Schlagschutzmantel	000) Standard (200 mm)
		2) 3/4"	8) Sonder	2) FKM	1) mit Schlagschutzmantel aus PETg (Tmax. 80 °C)	
		3) 1"		3) NBR	2) mit Schlagschutzmantel aus Lochblech (Tmax. 300 °C)	
		5) 1 1/2"		4) C4400		
		6) 2"		5) Silikon		
		8) 3"		6) EPDM		
		9) 4"		7) Graphit		
		10) 6"		8) Sonder		
		11) 8"				



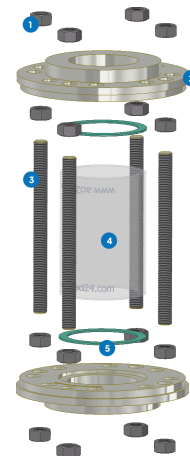
Sofern nicht anders angegeben, wird der hervorgehobene Werksstandard geliefert.

BEISPIEL

Der Produktcode **11-620A-3-2-4-0-000** entspricht der Standardausführung:
 Typ 620A
 NPS 1"
 Flansche aus 1.4571
 Dichtung KlingerSil® C4400
 ohne Schlagschutzmantel
 Standardlänge 200 mm

AUFBAU

1. Muttern
2. Flansch
3. Gewindestange
4. Borosilikatglaszylinder
5. Dichtung



SCHNELLÜBERSICHT



max. 16 barü



hitzebeständig bis 300 °C



für flüssige Medien



für gasförmige Medien



Nennweiten
NPS 1/2" - 8"



Sonderanfertigungen
möglich



> 50 Dichtungswerkstoffe



Zubehör verfügbar

BETRIEBSBEDINGUNGEN

Betriebsbedingungen sind abhängig von der Wahl des Glases und der Dichtungen:

		SCHAUGLAS		DICHTUNGEN					
		Borosilikatglas 3.3	PTFE max. 200 °C	FKM max. 200 °C	NBR max. 80 °C	C4400 max. 175 °C	Silikon max. 180 °C	EPDM max. 130 °C	Graphit > 300 °C
TEMPERATUR	bis 80 °C	✓	✓	✓	✓	✓	✓	✓	✓
	bis 130 °C	✓	✓	✓	✗	✓	✓	✓	✓
	bis 175 °C	✓	✓	✓	✗	✓	✓	✗	✓
	bis 200 °C	✓	✓	✓	✗	✗	✗	✗	✓
	bis 300 °C	✓	✗	✗	✗	✗	✗	✗	✓
	>300 °C	auf Anfrage		auf Anfrage					
DRUCK	bis 16 barü	✓	✓	✓	✓	✓	✓	✓	✓

✓ geeignet ✗ ungeeignet

ACI Industriearmaturen GmbH

✉ info@aci24.com

☎ +49 (0) 2461 91634 00

🌐 www.aci24.com

📠 +49 (0) 2461 91634 44

📍 Königskamp 19 · 52428 Jülich · Deutschland