



Lichte uitvoering met 50 mm breed kijkvenster

## GEBRUIK

Longitudinale kijkglasarmaturen zijn bedoeld voor de observatie en verlichting van het binnenste van gesloten vaten (ketels, tanks, silo's enz.). Kijkglasarmaturen van type 334 zijn rechthoekige longitudinale kijkglasarmaturen om in- of op te lassen, compleet met telkens een tussen de pakkingen gelegde en stevig vastgeschroefde kijkglasplaat.

### Bedrijfsomstandigheden

Temperatuur: (afhankelijk van glas en Pakking)	≤ 280 °C	Borosilicaatglas transparant vergelijkbaar met DIN 7081
	> 280 °C	op aanvraag
Druk:	≤ 3 barg	

### Materialen

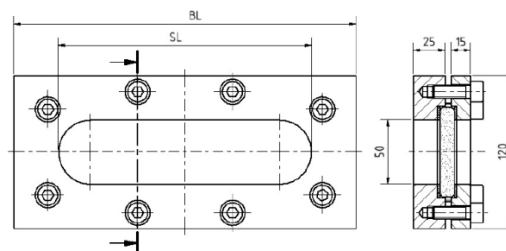
Basisframe:	1.4571; 1.4404
Glas:	Borosilicaatglas transparant vergelijkbaar met DIN 7081
Pakking <sup>1</sup> :	PTFE; FKM; NBR; C4400; silicone; EPDM; grafiet
Schroeven:	A2-70 / A4-70
Speciale materialen op aanvraag	

1) Zie "INFO Pakkingen"

## MONTAGE-OPMERKING

Na het inlassen van het Basisframe moet gecontroleerd worden of het afdichtvlak vervormd is. Indien nodig moet dit worden nabewerkt! Houd ook rekening met de opgegeven aanhaalmomenten voor de bevestiging, volgens de bedienings- en onderhoudshandleiding! De bedrijfsdruk geldt niet voor het Basisframe; deze moet samen met het drukapparaat volgens AD2000 Informatieblad B9 worden gecontroleerd!

## TEKENING



Totale lengte (BL) [mm]	270	340	410	480	550	620	690	760
Bouwlengte (SL) [mm]	200	270	340	410	480	550	620	690
Gewicht [kg]	7,4	9,0	10,6	12,2	13,8	15,4	17,0	18,6

## PRODUCTCODE

Voorbeeld ter uitleg van de code-opbouw

**11 - 334 - 550 - 2 - 1 - 4 - 000**

GROEP	TYPE	BOUWLENGTE	BASISFRAME <sup>1</sup>	GLAS	PAKKING	VARIANT
11	334	270	2) 1.4571	1) Borosilicaatglas transparant vergelijkbaar met DIN 7081	1) PTFE	000) Standaard
		340	3) 1.4404		2) FKM	
		410	8) Speciale	6) Speciale	3) NBR	
		480			4) C4400	
		550			5) Siliconen	
		620			6) EPDM	
		690			7) Grafiet	
		760			8) Speciale	

1) Afdekframe volgens offerte / orderbevestiging



Tenzij anders vermeld, wordt de gemarkeerde fabrieksstandaard geleverd.

## VOORBEELD

De productcode **11-334-550-2-1-4-000** komt overeen met de standaarduitvoering:

ACI type 334

550 mm lang

PN 3

Basisframe van 1.4571

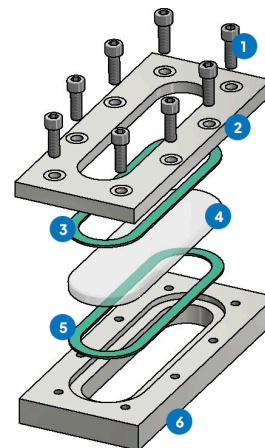
Afdekframe van 1.4571

Borosilicaatglas transparant, vergelijkbaar met DIN 7081

Pakking KlingerSil® C4400

## OPBOUW

1. Schroeven
2. Afdekframe
3. Glaskussen
4. Kijkglas
5. Pakking
6. Basisframe



Voor agressieve media kunnen FEP- of Halar®-gecoate kijkglasplaten worden gebruikt. Bij stoom moeten Mica-schijven ter bescherming van het glas worden gebruikt.

## SNEL OVERZICHT



max. 3 barg



hittebestendig tot 280 °C



voor vloeibare media



voor gasvormige media



Bouwlengtes  
270 - 760 mm



Speciale uitvoeringen  
mogelijk



> 50 pakkingmaterialen



Accessoires beschikbaar

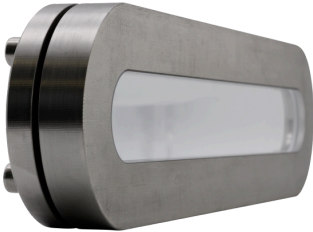
## BEDRIJFSOMSTANDIGHEDEN

BEDRIJFSCONDITIES: Bedrijfsomstandigheden zijn afhankelijk van de keuze van het glas en de pakkingen:

		KIJKGLAS	PAKKINGEN						
		Borosilicaatglas transparant vergelijkbaar met DIN 7081	PTFE max. 200 °C	FKM max. 200 °C	NBR max. 80 °C	C4400 max. 175 °C	Siliconen max. 180 °C	EPDM max. 130 °C	Grafiet > 400 °C
TEMPERATUUR	tot 80 °C	✓	✓	✓	✓	✓	✓	✓	✓
	tot 130 °C	✓	✓	✓	✗	✓	✓	✓	✓
	tot 150 °C	✓	✓	✓	✗	✓	✓	✗	✓
	tot 175 °C	✓	✓	✓	✗	✓	✓	✗	✓
	tot 200 °C	✓	✓	✓	✗	✗	✗	✗	✓
	tot 280 °C	✓	✗	✗	✗	✗	✗	✗	✓
	>280 °C	op aanvraag		op aanvraag					
DRUK	tot 3 barg	✓	✓	✓	✓	✓	✓	✓	✓

✓ geschikt ✗ ongeschikt

OPTIONELE ACCESSOIRES



Uitvoering met nagenoeg geen dode  
ruimte

> met getrapt glas



FEP-beschermerscherm / coating

> voor hoge pH-waarden