

Mit Gewindeanschluss nach DIN EN ISO 228-1

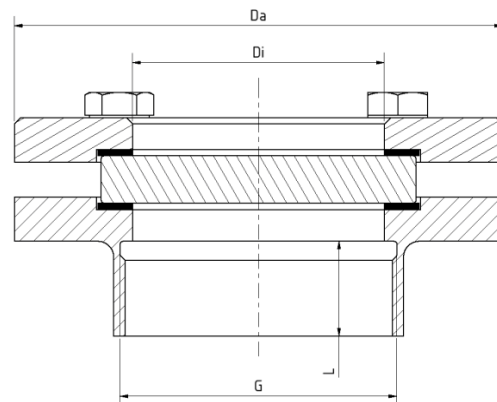
VERWENDUNG

Die Schauglasarmaturen Typ 394 mit Schraubstutzen eignen sich zum Einschrauben in Rohrleitungen, Kesseln, Tanks und Apparaturen aller Art. Die Einsatzmöglichkeiten sind überall dort gegeben, wo Sichtkontrollen von Füllung oder Strömung gefordert sind. Sie eignen sich für Flüssigkeiten und Gase gleichermaßen. Die Schauglasarmaturen empfehlen sich insbesondere auch für Sonderkonstruktionen auf unterschiedlichen Einsatzgebieten.

EINBAUHINWEIS

Die Verschraubung muss mit passendem Dichtungstoff eingedichtet werden, um die angegebene Druckstufe erreichen zu können. Das Anschlussgewinde ist nicht selbstdichtend ausgelegt!

ZEICHNUNG



Betriebsbedingung

| | | |
|--|------------------------|---------------------------------|
| Temperatur: (abhängig von Glas und Dichtung) | ≤ 280 °C | Borosilikatglas (DIN 7080 o.ä.) |
| Druck: | ≤ 16 barü bis 160 barü | |
| Höhere Drücke auf Anfrage möglich | | |
| Tieftemperatureinsatz sowie höhere Temperaturen / Drücke auf Anfrage | | |

Werkstoffe

| | |
|-------------------------------|---|
| Grundflansch: | 1.4571; 1.4404 |
| Glas: | Borosilikatglas (DIN 7080 o.ä.) |
| Dichtung ¹ : | PTFE; FKM; NBR; C4400; Silikon; EPDM; Graphit |
| Schrauben: | A2-70 / A4-70 |
| Sondermaterialien auf Anfrage | |

1) Siehe „INFO Dichtungen“

| PN | G | Da [mm] | Di [mm] | L [mm] | GEWICHT [kg] |
|---|-----|------------|---------|--------|--------------|
| 16 | ½" | 70 | 15 | 20 | 0,8 |
| | 1" | 95 | 25 | 20 | 1,5 |
| | 1½" | 110 | 40 | 20 | 2,2 |
| | 2" | 110 | 40 | 20 | 2,1 |
| 40 | ½" | 70 | 15 | 20 | 0,8 |
| | 1" | 95 | 25 | 20 | 1,5 |
| | 1½" | 110 | 40 | 20 | 2,2 |
| | 2" | 110 | 40 | 20 | 2,2 |
| 63 | ½" | 95 | 15 | 20 | 0,8 |
| | 1" | 95 | 25 | 20 | 1,5 |
| | 1½" | wie PN 100 | | | |
| | 2" | wie PN 100 | | | |
| 100 | ½" | 70 | 15 | 20 | 0,8 |
| | 1" | 95 | 25 | 20 | 1,5 |
| | 1½" | 110 | 40 | 20 | 2,2 |
| | 2" | 110 | 40 | 20 | 2,2 |
| 160 | ½" | 70 | 15 | 20 | 0,8 |
| | 1" | 95 | 25 | 20 | 1,8 |
| | 1½" | 110 | 40 | 20 | 2,6 |
| | 2" | 110 | 40 | 20 | 2,7 |
| Andere Größen und Druckstufen auf Anfrage | | | | | |
| Montage über Hakenschlüssel wie für DIN 11851 | | | | | |

PRODUKTCODE

Beispiel zur Erklärung der Code-Zusammensetzung

11 - 394 - 2 - 1 - 2 - 1 - 4 - 0

| GRUPPE | TYP | G | PN | GRUNDFLANSCH ¹ | GLAS | DICHTUNG | VARIANTE |
|--------|-----|-----------|-----------|---------------------------|---|------------|-------------|
| 11 | 394 | 1) ½" | 1) 16 | 1) 1.4404 | 1) Borosilikatglas nach DIN 7080 o.ä. | 1) PTFE | 0) Standard |
| | | 2) 1" | 2) 40 | 2) 1.4571 | | 2) FKM | |
| | | 3) 1½" | 3) 63 | 3) Sonder | 4) Borosilikatglas ² + PTFE-Wischer SGW | 3) NBR | |
| | | 4) 2" | 4) 100 | | 5) Borosilikatglas ² + Silikon-Wischer SGW | 4) C4400 | |
| | | 5) Sonder | 5) 160 | | | 5) Silikon | |
| | | | 6) Sonder | | | 6) EPDM | |
| | | | | | | 7) Graphit | |
| | | | | | | 8) Sonder | |

1) Deckflansch nach Angebot / Auftragsbestätigung

2) In Anlehnung an DIN 7080



Sofern nicht anders angegeben, wird der hervorgehobene Werksstandard geliefert.

BEISPIEL

Der Produktcode **11-394-2-1-2-1-4-0** entspricht der Standardausführung:

ACI Typ 394

Gewinde G 1"

PN 16

Grundflansch aus 1.4571

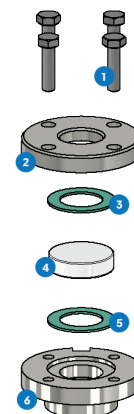
Deckflansch aus 1.4571

Borosilikatglas (DIN 7080 o.ä.)

Dichtung KlingerSil® C4400

AUFBAU

1. Schrauben
2. Deckflansch
3. Glaspolster
4. Schauglas
5. Dichtung
6. Grundflansch mit Gewindeanschluss



Für aggressive Medien können FEP- oder Halar® Beschichtete Schauglasplatten verwendet werden. Bei Dampf sollten Glimmerscheiben zum Schutz der Gläser verwendet werden.

SCHNELLÜBERSICHT



max. 160 barü



hitzebeständig bis 280 °C



für flüssige Medien



für gasförmige Medien



Nennweiten
½" - 2"



Sonderanfertigungen
möglich



> 50 Dichtungswerkstoffe



Zubehör verfügbar

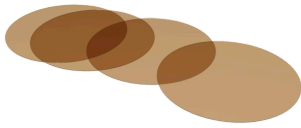
BETRIEBSBEDINGUNGEN

Betriebsbedingungen sind abhängig von der Wahl des Glases und der Dichtungen:

| | | Schauglas | Dichtungen | | | | | | |
|------------|--------------|------------------------------------|---------------------|--------------------|-------------------|----------------------|------------------------|---------------------|---------------------|
| | | Borosilikatglas (DIN 7080 o.ä.) | PTFE max. 200 °C | FKM max. 200 °C | NBR max. 80 °C | C4400 max. 175 °C | Silikon max. 180 °C | EPDM max. 130 °C | Graphit > 400 °C |
| TEMPERATUR | bis 80 °C | ✓ | ✓ | ✓ | ✓ | ✓ | ✓ | ✓ | ✓ |
| | bis 130 °C | ✓ | ✓ | ✓ | ✗ | ✓ | ✓ | ✓ | ✓ |
| | bis 175 °C | ✓ | ✓ | ✓ | ✗ | ✓ | ✓ | ✗ | ✓ |
| | bis 200 °C | ✓ | ✓ | ✓ | ✗ | ✗ | ✗ | ✗ | ✓ |
| | bis 280 °C | ✓ | ✗ | ✗ | ✗ | ✗ | ✗ | ✗ | ✓ |
| DRUCK | bis 16 barü | ✓ | ✓ | ✓ | ✓ | ✓ | ✓ | ✓ | ✓ |
| | bis 40 barü | ✓ | ✓ | ✗ | ✗ | ✓ | ✗ | ✗ | ✓ |
| | bis 63 barü | ✓ | ✗ | ✗ | ✗ | ✗ | ✗ | ✗ | ✓ |
| | bis 100 barü | ✓ | ✗ | ✗ | ✗ | ✗ | ✗ | ✗ | ✓ |
| | bis 160 barü | ✓ | ✗ | ✗ | ✗ | ✗ | ✗ | ✗ | ✓ |

✓ geeignet ✗ ungeeignet

OPTIONALES ZUBEHÖR



Runde Glimmerscheiben

- > bis 320 °C mit Borosilikatglas DIN 7080



Schauglas-Wischer

- > mit PTFE, Silikon, EPDM oder FKM Wischer



FEP-Schutzscheibe / Beschichtung

- > für hohe pH-Werte