



Voor ronde kijkglasplaten volgens DIN 7080

## GEbruik

De kijkglaswissers van het type SGW zijn ontworpen voor de incidentele, handmatige reiniging van glasplaten in ronde kijkglasarmaturen. Ze zijn geschikt voor toepassingen onder druk en kunnen ook probleemloos in reeds bestaande kijkglasarmaturen worden ingebouwd.

### Bedrijfsomstandigheden:

|  |   |
|--|---|
| Temperatuur:<br>(afhankelijk van<br>glas en pakkingen) | tot 200 °C <sup>1</sup> met Borosilicaatglas<br>vergelijkbaar met DIN 7080 en O-ringen<br>Wisserbladen: PTFE / siliconen / EPDM / |
|--|---|

|       |                           |
|-------|---------------------------|
| Druk: | max. 25 <sup>2</sup> barg |
|-------|---------------------------|

<sup>1</sup> Hogere temperaturen op aanvraag

<sup>2</sup> afhankelijk van de glasdikte (hogere drukken op aanvraag)

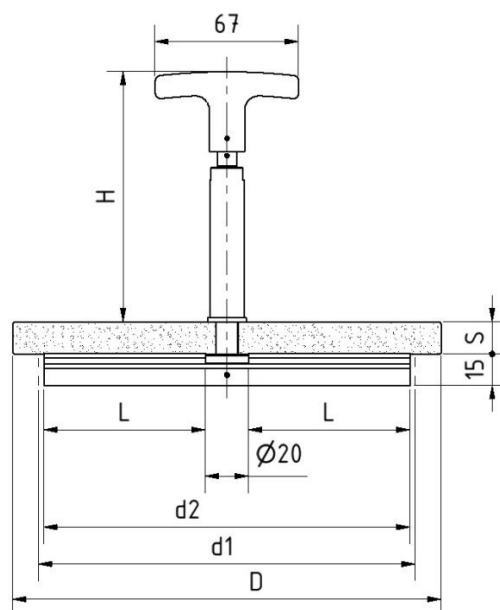
## MONTAGE-OPMERKING

Ingebouwd in kijkglasplaten, vergelijkbaar met DIN 7080, met een centrale boring  $\varnothing 10,5 \pm 0,3$  mm. Geschikt voor alle kijkglasarmaturen met glazen vergelijkbaar met DIN 7080.

## COMBINATIEMOGELIJKHEDEN

De gelijktijdige combinatie van de kijkglaswisser type SGW met een lamp en met de Sproeier SVI is mogelijk. Hierbij moeten de max. toegestane temperatuur en de bestendigheid tegen temperatuurwisselingen van de kijkglasplaat in acht worden genomen.

## TEKENING



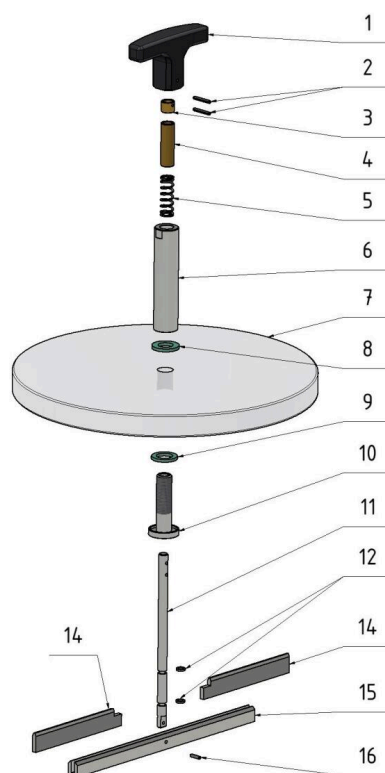
## MATEN

| Afmetingen:      |         |                           |                 |                 |                 |                 |                 |     |             |     |     |     |  |   |  |  |  |  |
|------------------|---------|---------------------------|-----------------|-----------------|-----------------|-----------------|-----------------|-----|-------------|-----|-----|-----|--|---|--|--|--|--|
| Bouwgrootte      |         | 3                         | 4               | 5               | 6               | 7               | 8               | 9   | 10          | 11  | 12  | 13  |  |   |  |  |  |  |
| Nominale grootte | DN      | 50                        | 80              | 100             | 125             | 150             | 200             | 250 | 300         | 350 | 400 | 500 |  |   |  |  |  |  |
| Glas Ø           | D [mm]  | 100                       | 125             | 150             | 175             | 200             | 250             | 300 | op aanvraag |     |     |     |  |   |  |  |  |  |
| vrij zicht       | d1 [mm] | 80                        | 100             | 125             | 150             | 175             | 225             | 280 |             |     |     |     |  |   |  |  |  |  |
| Veegcirkel Ø     | d2 [mm] | 75                        | 95              | 120             | 145             | 170             | 220             | 275 |             |     |     |     |  |   |  |  |  |  |
| Glasdikte        | S [mm]  | Werkdruk max. PS [bar(g)] |                 |                 |                 |                 |                 |     |             |     |     |     |  |   |  |  |  |  |
| Hoogte           | H [mm]  |                           |                 |                 |                 |                 |                 |     |             |     |     |     |  |   |  |  |  |  |
|                  | 116     | 15                        | 8               | 5               | 4               | 3               | 2               | /   |             |     |     |     |  | / |  |  |  |  |
|                  |         | 20                        | 12              | 8               | 5               | 5               | 4               | 2   |             |     |     |     |  | 1 |  |  |  |  |
|                  | 106     | 25                        | 20              | 12              | 8               | 8               | 5               | 4   |             |     |     |     |  | 2 |  |  |  |  |
|                  |         | 30                        | 25 <sup>4</sup> | 20              | 12              | 12              | 8               | 5   |             |     |     |     |  | 3 |  |  |  |  |
|                  | 116     | 35                        | /               | 25 <sup>4</sup> | 21              | 15              | 11              | 7   |             |     |     |     |  | 4 |  |  |  |  |
|                  |         | 40                        | /               | /               | 25 <sup>4</sup> | 20              | 14              | 9   | 6           |     |     |     |  |   |  |  |  |  |
|                  | 106     | 45                        | /               | /               | /               | 25 <sup>4</sup> | 18 <sup>4</sup> | 11  | 7           |     |     |     |  |   |  |  |  |  |
|                  | 111     | 55 <sup>3</sup>           |                 |                 |                 |                 |                 |     |             |     |     |     |  |   |  |  |  |  |

## ONDERDELEN EN MATERIALEN - TABEL

| Pos. | Onderdelenlijst en materialen: |                                      |
|------|--------------------------------|--------------------------------------|
| 1.   | Draaigreep, T-vorm             | PA met messingbus                    |
| 2.   | Spanpennen                     | 1.4310                               |
| 3.   | Afstandbus                     | messing                              |
| 4.   | Afstandbus                     | messing                              |
| 5.   | Drukveer                       | 1.4310                               |
| 6.   | Draadbus                       | <sup>5</sup> 1.4404 / 1.4571         |
| 7.   | Kijkglasplaat                  | Borosilicaatglas                     |
| 8.   | Pakking (aan de atmosferzijde) | C-4300 / C4400, asbestvrij           |
| 9.   | O-ring (aan de mediakant)      | FKM, FFKM <sup>H</sup> , FDA-conform |
| 10.  | Draadbus                       | <sup>5</sup> 1.4404 / 1.4571         |
| 11.  | Wisseras                       | <sup>5</sup> 1.4404 / 1.4571         |
| 12.  | O-ringen (aan de mediakant)    | FKM, FFKM <sup>H</sup> , FDA-conform |
| 14.  | Wisserbladen                   | PTFE, siliconen, EPDM, FDA-conform   |
| 15.  | Wisserarm                      | <sup>5</sup> 1.4404 / 1.4571         |
| 16.  | Spanpenn                       | 1.4310                               |

<sup>5</sup> afhankelijk van beschikbaarheid  
<sup>H</sup> Hoogtemperatuurvariant



Explosietekening: Typ SGW met kijkglasplaat

**PRODUCTCODE**

Voorbeeld ter uitleg van de code-opbouw

**11 - SGW - 5 - 2 - 1 - 1 - 1 - 0**

| GROEP | TYPE | DN          | GLASDIKTE [MM] | SOORT GLAS                                     | VEEGCIRKEL Ø | WISSERBLAD           | VARIANT   |
|-------|------|-------------|----------------|--|--------------|----------------------|---|
| 11    | SGW  | 3) 50       | 2) 15          | 0) Zonder glas                                 | 1) Standaard | 1) PTFE (200°C)      | H) Hoge temperatuur tot 260°C, op aanvraag<br>Door ACI indien nodig toegekend |
|       |      | 4) 80       | 3) 20          | 1) Borosilicaatglas vergelijkbaar met DIN 7080 | X) Speciale  | 2) Siliconen (180°C) |   |
|       |      | 5) 100      | 4) 25          |  |              | 3) EPDM (130°C)      |   |
|       |      | 6) 125      | 5) 30          | X) Speciale                                    |              | X) Speciale          |   |
|       |      | 7) 150      | 6) 35          |  |              |                      |   |
|       |      | 8) 200      | 7) 40          |  |              |                      |   |
|       |      | 9) 250      | 8) 45          |  |              |                      |   |
|       |      | 10) 300     | 9) 50          |  |              |                      |   |
|       |      | X) Speciale | 10) 55         |  |              |                      |   |



Tenzij anders vermeld, wordt de gemarkeerde fabrieksstandaard geleverd.

**VOORBEELD**

De productcode **11-SGW-5-2-1-1-1-0** komt overeen met de standaarduitvoering:

Borosilicaatglas volgens DIN 7080 + SGW  
Afm.: Ø 150 x 15 mm  
met gecentreerde boring Ø 10,5 ± 0,3 mm  
met ACI-wisser SGW Gr. 5  
Dubbel wisserblad van PTFE  
Bediening: T-greep  
Werkdruk max. 4 barg  
Werktemperatuur: max. 200°C



ACI Industriearmaturen GmbH

✉ info@aci24.com

☎ +49 (0) 2461 91634 00

🌐 www.aci24.com

📠 +49 (0) 2461 91634 44

📍 Königskamp 19 · 52428 Jülich · Duitsland