



Für runde Schauglas-Platten in Anlehnung an DIN 7080

VERWENDUNG

Die Schauglas-Wischer des Typs SGW sind für die bedarfsweise, manuelle Reinigung von Glasplatten in runden Schauglas-Armaturen konzipiert. Sie eignen sich für Anwendungen unter Druck und lassen sich auch problemlos in bereits bestehende Schauglasarmaturen nachrüsten.

Betriebsbedingungen:

Temperatur: (abhängig von Glas und Dichtungen)	bis 200 °C ¹ mit Borosilikatglas ähnlich DIN 7080 und O-Ringen Wischerblätter: PTFE / Silikon / EPDM /
Druck:	max. 25 ² barü

¹ Höhere Temperaturen auf Anfrage

² abhängig von der Glasstärke (höhere Drücke auf Anfrage)

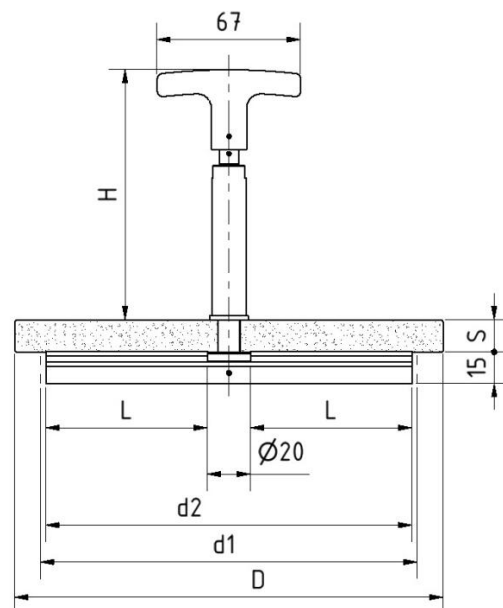
EINBAUHINWEIS

Eingebaut in Schauglasplatten, ähnlich DIN 7080, mit zentrischer Bohrung $\varnothing 10,5 \pm 0,3$ mm. Geeignet für alle Schauglas-Armaturen mit Gläsern ähnlich DIN 7080.

KOMBINATIONSMÖGLICHKEITEN

Die gleichzeitige Kombination des Schauglaswischers Typ SGW mit einer Leuchte sowie mit der Sprühvorrichtung SVI ist möglich. Hierbei sind die max. zulässige Temperatur und die Temperaturwechselbeständigkeit der Schauglasplatte zu beachten.

ZEICHNUNG



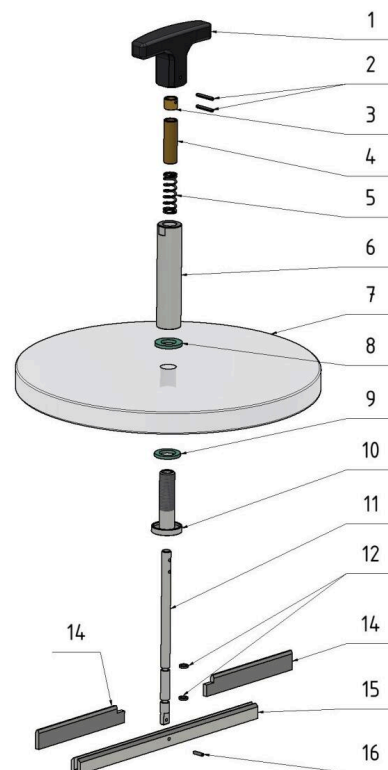
ABMESSUNGEN

Abmessungen:														
Baugröße		3	4	5	6	7	8	9	10	11	12	13		
Nennweite	DN	50	80	100	125	150	200	250	300	350	400	500		
Glas Ø	D [mm]	100	125	150	175	200	250	300	auf Anfrage					
Durchblick	d1 [mm]	80	100	125	150	175	225	280						
Wischkreis Ø	d2 [mm]	75	95	120	145	170	220	275						
Glasstärke	s [mm]	Betriebsdruck max. PS [bar(g)]												
Höhe	H [mm]													
	116	15	8	5	4	3	2	/						/
		20	12	8	5	5	4	2						1
	106	25	20	12	8	8	5	4						2
		30	25 ⁴	20	12	12	8	5						3
	116	35	/	25 ⁴	21	15	11	7						4
		40	/	/	25 ⁴	20	14	9	6					
	106	45	/	/	/	25 ⁴	18 ⁴	11	7					
	111	55 ³												

TEILE UND WERKSTOFFE - TABELLE

Pos.	Teilliste und Werkstoffe:	
1.	Drehgriff, T-Form	PA mit Messingbuchse
2.	Spannstifte	1.4310
3.	Distanzhülse	Messing
4.	Distanzhülse	Messing
5.	Druckfeder	1.4310
6.	Gewindehülse	⁵ 1.4404 / 1.4571
7.	Schauglasplatte	Borosilikatglas
8.	Dichtung (atmosphärenseitig)	C-4300 / C4400, asbestfrei
9.	O-Ring (medienberührt)	FKM, FFKM ^H , FDA konform
10.	Gewindebuchse	⁵ 1.4404 / 1.4571
11.	Wischerwelle	⁵ 1.4404 / 1.4571
12.	O-Ringe (medienberührt)	FKM, FFKM ^H , FDA konform
14.	Wischerblätter	PTFE, Silikon, EPDM, FDA konform
15.	Wischerarm	⁵ 1.4404 / 1.4571
16.	Spannstift	1.4310

⁵ nach Verfügbarkeit
^H Hochtemperatur Variante



Explosionsdarstellung: Typ SGW mit Schauglasplatte

PRODUKTCODE

Beispiel zur Erklärung der Code-Zusammensetzung

11 - SGW - 5 - 2 - 1 - 1 - 1 - 0

GRUPPE	TYP	DN	GLASSTÄRKE [MM]	GLASART	WISCHKREIS Ø	WISCHERBLATT	VARIANTE
11	SGW	3) 50	2) 15	0) Ohne Glas	1) Standard	1) PTFE (200°C)	H) Hochtemperatur bis 260°C, auf Anfrage Von ACI bei Bedarf vergeben
		4) 80	3) 20	1) Borosilikatglas ähnlich DIN 7080	X) Sonder	2) Silikon (180°C)	
		5) 100	4) 25			3) EPDM (130°C)	
		6) 125	5) 30	X) Sonder		X) Sonder	
		7) 150	6) 35				
		8) 200	7) 40				
		9) 250	8) 45				
		10) 300	9) 50				
		X) Sonder	10) 55				



Sofern nicht anders angegeben, wird der hervorgehobene Werksstandard geliefert.

BEISPIEL

Der Produktcode **11-SGW-5-2-1-1-1-0** entspricht der Standardausführung:

Borosilikatglas i.A. DIN 7080 + SGW

Abm.: Ø 150 x 15 mm

mit zent. Bohrung Ø 10,5 ± 0,3 mm

mit ACI Wischer SGW Gr. 5

Doppelwischblatt aus PTFE

Betätigung: T-Griff

Betriebsdruck max. 4 barü

Betriebstemperatur: max. 200°C



ACI Industriearmaturen GmbH

✉ info@aci24.com

☎ +49 (0) 2461 91634 00

🌐 www.aci24.com

📠 +49 (0) 2461 91634 44

📍 Königskamp 19 · 52428 Jülich · Deutschland