



Z końcówką do spawania zgodnie z DIN EN 1092-1 Typ 11

ZASTOSOWANIE

Okrągłe armatury wziernikowe służą do obserwacji i oświetlenia wnętrza zamkniętych zbiorników (kotłów, tanków, silosów itp.) lub rurociągów. Armatury wziernikowe typu 390 to okrągłe oprawy kołnierzone z króćcem zgodnym z DIN EN 1092-1 do przyspawania, uzupełnione każdorazowo jedną szybą wziernikową umieszczoną między uszczelkami i mocno przykręconą.

UWAGA MONTAŻOWA

Po przyspawaniu kołnierza podstawy należy sprawdzić, czy powierzchnie uszczelniające nie uległy odkształceniu! W razie potrzeby konieczna może być ich obróbka! Należy również stosować podane momenty dokręcania dla połączenia śrubowego zgodnie z instrukcją obsługi i konserwacji.



Od PN 250 zawsze z dodatkową ochroną mikową

Warunki pracy

Temperatura: (zależnie od szkła i uszczelki)	≤ 280 °C	Szkło borokrzemianowe (DIN podobne)
	> 280 °C	na zapytanie

Ciśnienie: ≤ 16 barg do 320 barg

Zastosowanie w niskich temperaturach oraz wyższe temperatury / ciśnienia r

Materiały

Kołnierz podstawy: 1.4571; 1.4404; 1.4539; 1.4435; 1.4541; 1.4301/7; 1.4876; 1.4828; 2.4602; 2.4610

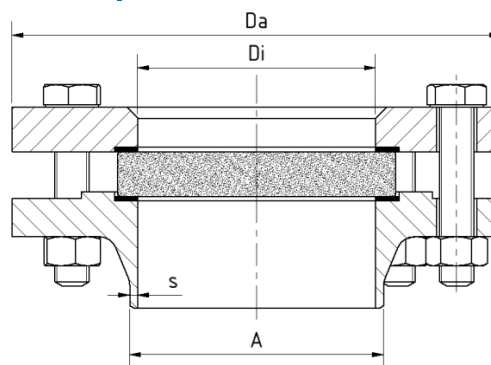
Szkło: Szkło borokrzemianowe (DIN 7080 lub podobne)

Uszczelka¹: PTFE; FKM; NBR; C4400; Silikon; EPDM; Grafit

Śruby: A2-70 / A4-70

Materiały specjalne na zapytanie

1) Zobacz "INFO Uszczelki"



PN	DN	Da [mm]	Di [mm]	A [mm]	s [mm]	Waga [kg]
16	15	95	17	21,3	2	1,6
	20	105	22	26,9	2,3	2,3
	25	115	28	33,7	2,6	2,7
	32	140	37	42,4	2,6	4,0
	40	150	43	48,3	2,6	4,5
	50	165	54	60,3	2,9	5,3
	65	185	70	76,1	2,9	6,4
	80	200	83	88,9	3,2	9,9
	100	220	107	114,3	3,6	9,7
	125	270	132	139,7	4	19,1
	150	300	160	168,3	4,5	24,9
PS 10 ¹	200	375	207	219,1	6,3	46,4
PS 6 ¹	250	425	259	273	7,1	51,6
	300	485	308	323,9	8	69,1
	350	555	339	355,6	8	105,2
40	15	95	17	21,3	2	1,6
	20	105	22	26,9	2,3	2,3
	25	115	8	33,7	2,6	2,7
	32	140	37	42,4	2,6	4,0
	40	150	43	48,3	2,6	4,5
	50	165	54	60,3	2,9	6,0
	65	185	70	76,1	2,9	8,0
	80	200	83	88,9	3,2	10,2
	100	235	107	114,3	3,6	13,9
	125	270	132	139,7	4	19,9
	150	300	160	168,3	4,5	25,8
	200	375	2007	219,1	6,3	49,4
63	15	105	17	21,3	2	2,5
	20	130	22	26,9	2,6	4,3
	25	140	28	33,7	2,6	5,5
	32	155	37	42,4	2,9	6,8
	40	170	43	48,3	2,9	8,7
	50	180	54	60,3	2,9	9,6
	65	205	70	76,1	3,2	12,2
	80	215	82	88,9	3,6	14,3
	100	250	106	114,3	4	20,3
	125	295	131	139,7	4,5	31,8
	150	345	157	168,3	5,6	46,8

PN	DN	Da [mm]	Di [mm]	A [mm]	s [mm]	Waga [kg]
100	15	105	17	21,3	2	2,5
	20	130	22	26,9	2,6	4,4
	25	140	28	33,7	2,6	5,5
	32	155	37	42,4	2,9	6,8
	40	170	43	48,3	2,9	8,7
	50	195	54	60,3	3,2	12,5
	65	220	69	76,1	3,6	16,7
	80	230	81	88,9	4	19,1
	100	265	104	114,3	5	28,4
	125	315	127	139,7	6,3	45,0
160	15	105	17	21,3	2	2,5
	25	140	28	33,7	2,9	5,5
	40	170	41	48,3	3,6	9,4
	50	195	52	60,3	4	13,5
	65	230	60	76,1	8	26,4
	80	225	79	88,9	11	34,8
250	15	130	16	21,3	2,6	5,3
	25	150	27	33,7	3,6	7,6
	40	185	38	48,3	5	14,0
	50	200	48	60,3	6,3	17,8
	65	230	60	76,1	8	26,5
320	15	130	15	21,3	3,2	5,3
	25	160	24	33,7	5	10,6
	40	195	36	48,3	6,3	17,6
	50	210	48	63,5	8	22,2

KOD PRODUKTU

Przykład wyjaśniający budowę kodu

11 - 390 - 9 - 16 - 2 - 1 - 4 - 0

GRUPA	TYP	WYMIAR NOMINALNY	PN	KOŁNIERZ PODSTAWY ¹	SZKŁO	USZCZELKA	WARIANT
11	390	1) 15	1) 16	2) 1.4571	1) Szkło borokrzemianowe zgodnie z DIN 7080 lub podobne.	1) PTFE	0) Standard
		2) 20	2) 40	3) 1.4404		2) FKM	
		3) 25	3) 63	4) 1.4301/7	4) 4) Szkło borokrzemianowe ² + PTFE- wycieraczka SGW	3) NBR	
		4) 32	4) 100	5) 1.4539		4) C4400	
		5) 40	5) 160	7) 1.4435	5) Szkło borokrzemianowe ² + wycieraczka silikonowa SGW	5) Silikon	
		6) 50	6) 250	8) 1.4541		6) EPDM	
		7) 65	7) 320	9) Specjalne	8) Szkło borokrzemianowe niehartowane	7) Grafit	
		8) 80				8) Specjalne	
		9) 100					
		10) 125					
		11) 150					
		12) 200					
		13) 250					
		14) 300					
		15) 350					

1) Kołnierz pokrywy zgodnie z ofertą / potwierdzeniem zamówienia

2) zgodnie z lub w nawiązaniu do normy DIN 7080



Jeśli nie podano inaczej, dostarczany jest wyróżniony standard fabryczny.

PRZYKŁAD

Kod produktu **11-390-9-1-2-1-4-0**

odpowiada wykonaniu standardowemu:

ACI typ 390,

DN 100

PN 16

Kołnierz podstawy z 1.4571

Kołnierz pokrywy z 1.4571

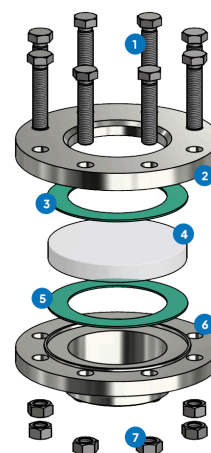
Szkło borokrzemianowe zgodnie z DIN

7080

Uszczelka KlingerSil® C4400

BUDOWA

1. Śruby
2. Kołnierz pokrywy
3. Podkładka szklana
4. Wizjer
5. Uszczelka
6. Kołnierz podstawy
7. Nakrętki



Do agresywnych mediów można stosować płyty wziernikowe powlekane FEP lub powłoką Halar®.

SZYBKI PRZEGLĄD



maks. 320 barg



odporny na wysoką
temperaturę do 280 °C



do metali ciekłych



do metali gazowych



Rozmiary nominalne
DN 15 - 350



Wykonania specjalne
możliwe



> 50 materiałów
uszczelniających

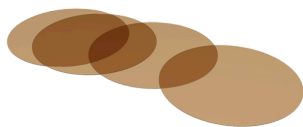


Akcesoria dostępne

WARUNKI PRACY

		WIZJER				USZCZELKI			
		Szkło borokrzemianowe (DIN 7080 lub podobne)	PTFE maks. 200 °C	FKM maks. 200 °C	NBR maks. 80 °C	C4400 maks. 175 °C	Silikon maks. 180 °C	EPDM maks. 130 °C	Grafit > 400 °C
TEMPERATURA	do 80 °C	✓	✓	✓	✓	✓	✓	✓	✓
	do 130 °C	✓	✓	✓	✗	✓	✓	✓	✓
	do 150 °C	✓	✓	✓	✗	✓	✓	✗	✓
	do 175 °C	✓	✓	✓	✗	✓	✓	✗	✓
	do 200 °C	✓	✓	✓	✗	✗	✗	✗	✓
	do 280 °C	✓	✗	✗	✗	✗	✗	✗	✓
	> 280 °C	Na zapytanie		Na zapytanie					
CIŚNIENIE	do 16 barg	✓	✓	✓	✓	✓	✓	✓	✓
	do 40 barg	✓	✓	✗	✗	✓	✗	✗	✓
	do 63 barg	✓	✗	✗	✗	✗	✗	✗	✓
	do 100 barg	✓	✗	✗	✗	✗	✗	✗	✓
	do 160 barg	✓	✗	✗	✗	✗	✗	✗	✓
	do 250 barg	✓	✗	✗	✗	✗	✗	✗	✓
	do 320 barg	✓	✗	✗	✗	✗	✗	✗	✓

AKCESORIA OPCJONALNE



Okrągłe dyski z miki

- > do 320 °C ze szkłem borokrzemianowym DIN 7080

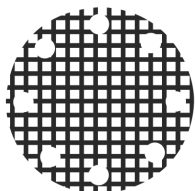


Wycieraczka wziernika

- > z wycieraczką z PTFE, silikonu, EPDM lub FKM



PLEXIGLAS okienko zabezpieczające przed uderzeniami



Okienko zabezpieczające przed uderzeniami z siatki



Metalowo zespolony Wizjer zabezpieczający szkło

- > do zastosowań bezpieczeństwa



Lampy LED

- > dla stref Ex i stref nie-Ex



Osłona ochronna / powłoka FEP

- > dla wysokich wartości pH