



Met lasnippel volgens DIN EN 1092-1 type 11

GEBRUIK

Ronde kijkglasarmaturen dienen voor het observeren en verlichten van het binnenste van gesloten vaten (ketels, tanks, silo's enz.) of leidingen. Kijkglasarmaturen van type 390 zijn ronde flensbevestigingen met aansluitstuk volgens DIN EN 1092-1 om aan te lassen, compleet met telkens een tussen de pakkingen gelegde en stevig vastgeschroefde kijkglasplaat.

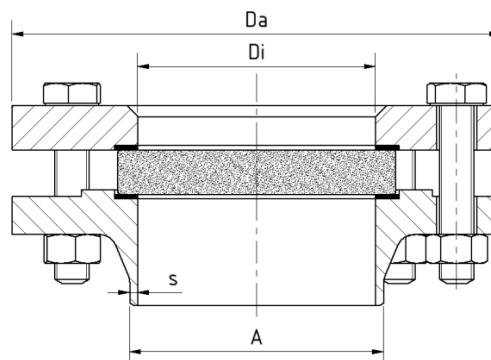
MONTAGE-OPMERKING

Na het aanlassen van de basisflens moet gecontroleerd worden of de pakkingvlakken vervormd zijn! Indien nodig moeten ze nabewerkt worden! Houd ook rekening met de opgegeven aanhaalmomenten voor de bevestiging volgens de bedienings- en onderhoudshandleiding.



Vanaf PN 250 altijd met extra mica-beschermingsschijf

TEKENING



Bedrijfsomstandigheden

Temperatuur: (afhankelijk van glas en pakking)	≤ 280 °C	Borosilicaatglas (DIN 7080 of vergelijkbaar)
	> 280 °C	op aanvraag
Druk:	≤ 16 barg tot 320 barg	
Toepassing bij lage temperaturen evenals hogere temperaturen/drukken op a		

Materialen

Basisflens:	1.4571; 1.4404; 1.4539; 1.4435; 1.4541; 1.4301/7; 1.4876; 1.4828; 2.4602; 2.4610
Glas:	Borosilicaatglas (DIN 7080 of iets dergelijks)
Pakking ¹ :	PTFE; FKM; NBR; C4400; silicone; EPDM; grafiet
Schroeven:	A2-70 / A4-70
Speciale materialen op aanvraag	

1) Zie "INFO Pakkingen"

PN	DN	Da [mm]	Di [mm]	A [mm]	s [mm]	Gewicht [kg]
16	15	95	17	21,3	2	1,6
	20	105	22	26,9	2,3	2,3
	25	115	28	33,7	2,6	2,7
	32	140	37	42,4	2,6	4,0
	40	150	43	48,3	2,6	4,5
	50	165	54	60,3	2,9	5,3
	65	185	70	76,1	2,9	6,4
	80	200	83	88,9	3,2	9,9
	100	220	107	114,3	3,6	9,7
	125	270	132	139,7	4	19,1
	150	300	160	168,3	4,5	24,9
PS 10 ¹	200	375	207	219,1	6,3	46,4
PS 6 ¹	250	425	259	273	7,1	51,6
	300	485	308	323,9	8	69,1
	350	555	339	355,6	8	105,2
40	15	95	17	21,3	2	1,6
	20	105	22	26,9	2,3	2,3
	25	115	8	33,7	2,6	2,7
	32	140	37	42,4	2,6	4,0
	40	150	43	48,3	2,6	4,5
	50	165	54	60,3	2,9	6,0
	65	185	70	76,1	2,9	8,0
	80	200	83	88,9	3,2	10,2
	100	235	107	114,3	3,6	13,9
	125	270	132	139,7	4	19,9
	150	300	160	168,3	4,5	25,8
	200	375	2007	219,1	6,3	49,4
63	15	105	17	21,3	2	2,5
	20	130	22	26,9	2,6	4,3
	25	140	28	33,7	2,6	5,5
	32	155	37	42,4	2,9	6,8
	40	170	43	48,3	2,9	8,7
	50	180	54	60,3	2,9	9,6
	65	205	70	76,1	3,2	12,2
	80	215	82	88,9	3,6	14,3
	100	250	106	114,3	4	20,3
	125	295	131	139,7	4,5	31,8
	150	345	157	168,3	5,6	46,8

PN	DN	Da [mm]	Di [mm]	A [mm]	s [mm]	Gewicht [kg]
100	15	105	17	21,3	2	2,5
	20	130	22	26,9	2,6	4,4
	25	140	28	33,7	2,6	5,5
	32	155	37	42,4	2,9	6,8
	40	170	43	48,3	2,9	8,7
	50	195	54	60,3	3,2	12,5
	65	220	69	76,1	3,6	16,7
	80	230	81	88,9	4	19,1
	100	265	104	114,3	5	28,4
	125	315	127	139,7	6,3	45,0
160	15	105	17	21,3	2	2,5
	25	140	28	33,7	2,9	5,5
	40	170	41	48,3	3,6	9,4
	50	195	52	60,3	4	13,5
	65	230	60	76,1	8	26,4
	80	225	79	101,6	11	34,8
250	15	130	16	21,3	2,6	5,3
	25	150	27	33,7	3,6	7,6
	40	185	38	48,3	5	14,0
	50	200	48	60,3	6,3	17,8
	65	230	60	76,1	8	26,5
320	15	130	15	21,3	3,2	5,3
	25	160	24	33,7	5	10,6
	40	195	36	48,3	6,3	17,6
	50	210	48	63,5	8	22,2

PRODUCTCODE

Voorbeeld ter uitleg van de code-opbouw

11 - 390 - 9 - 16 - 2 - 1 - 4 - 0

GROEP	TYPE	NOMINALE GROOTTE	PN	BASISFLENS ¹	GLAS	PAKKING	VARIANT
11	390	1) 15	1) 16	2) 1.4571	1) Borosilicaatglas volgens DIN 7080 of iets dergelijks.	1) PTFE	0) Standaard
		2) 20	2) 40	3) 1.4404		2) FKM	
		3) 25	3) 63	4) 1.4301/7	4) 4) Borosilicaatglas ² + PTFE-wisser SGW	3) NBR	
		4) 32	4) 100	5) 1.4539	5) Borosilicaatglas ² + siliconen-wisser SGW	4) C4400	
		5) 40	5) 160	7) 1.4435	8) Ongehard borosilicaatglas	5) Siliconen	
		6) 50	6) 250	8) 1.4541		6) EPDM	
		7) 65	7) 320	9) Speciaal		7) Grafiet	
		8) 80				8) Speciaal	
		9) 100					
		10) 125					
		11) 150					
		12) 200					
		13) 250					
		14) 300					
		15) 350					

1) Afdeklens volgens offerte / orderbevestiging

2) Volgens of in aansluiting op DIN 7080



Tenzij anders aangegeven, wordt de uitgelichte fabrieksstandaard geleverd.

VOORBEELD

De productcode **11-390-9-1-2-1-4-0** komt overeen met de standaarduitvoering:

ACI type 390,

DN 100

PN 16

Basisflens van 1.4571

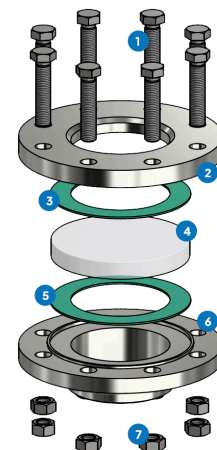
Afdeklens van 1.4571

Borosilicaatglas volgens DIN 7080

Pakking KlingerSil® C4400

OPBOUW

- Schroeven
- Afdeklens
- Glaskussen
- Kijkglas
- Pakking
- Basisflens
- Moeren



Voor agressieve media kunnen FEP- of Halar® gecoate kijkglasplaten worden gebruikt.

SNEL OVERZICHT



max. 320 barg



hittebestendig tot 280 °C



voor vloeibare media



voor gasvormige media



Nominale maten
DN 15 - 350



Speciale uitvoeringen
mogelijk



> 50 pakkingmaterialen



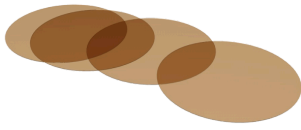
Toebehoren beschikbaar

BEDRIJFSOMSTANDIGHEDEN

		KIJKGLAS	PAKKINGEN						
		Borosilicaatglas (DIN 7080 of vergelijkbaar)	PTFE max. 200 °C	FKM max. 200 °C	NBR max. 80 °C	C4400 max. 175 °C	Silicone max. 180 °C	EPDM max. 130 °C	Grafiet > 400 °C
TEMPERATUUR	tot 80 °C	✓	✓	✓	✓	✓	✓	✓	✓
	tot 130 °C	✓	✓	✓	✗	✓	✓	✓	✓
	tot 150 °C	✓	✓	✓	✗	✓	✓	✗	✓
	tot 175 °C	✓	✓	✓	✗	✓	✓	✗	✓
	tot 200 °C	✓	✓	✓	✗	✗	✗	✗	✓
	tot 280 °C	✓	✗	✗	✗	✗	✗	✗	✓
	> 280 °C	Op aanvraag	Op aanvraag						
DRUK	tot 16 barg	✓	✓	✓	✓	✓	✓	✓	✓
	tot 40 barg	✓	✓	✗	✗	✓	✗	✗	✓
	tot 63 barg	✓	✗	✗	✗	✗	✗	✗	✓
	tot 100 barg	✓	✗	✗	✗	✗	✗	✗	✓
	tot 160 barg	✓	✗	✗	✗	✗	✗	✗	✓
	tot 250 barg	✓	✗	✗	✗	✗	✗	✗	✓
	tot 320 barg	✓	✗	✗	✗	✗	✗	✗	✓

✓ geschikt ✗ ongeschikt

OPTIONELE ACCESSOIRES



Ronde Mica-schijven

- > tot 320 °C met Borosilicaatglas DIN 7080

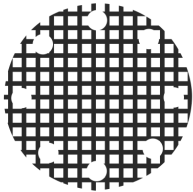


Kijkglaswisser

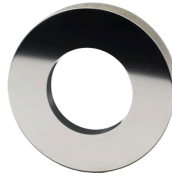
- > met PTFE-, siliconen-, EPDM- of FKM-wisser



PLEXIGLAS
stootbeschermingsvenster



Rooster bescherming tegen impact



Metaalversmolten veiligheidskijkglas

- > voor veiligheidstoepassingen



LED-lampen

- > voor Ex- en niet-Ex-gebieden



FEP-beschermingscherm / coating

- > voor hoge pH-waarden