

Dla okrągłych wizjerów mocowanych typu 321 zgodnie z DIN 28121 do montażu międzykołnierzowego

## ZASTOSOWANIE

Urządzenie natryskowe SV2 służy do ukierunkowanego czyszczenia wizjerów w zbiornikach, reaktorach lub instalacjach procesowych. Zapewnia dobrą widoczność podczas monitorowania procesu i nadaje się do pracy przerywanej lub ciągłej.

### Warunki pracy:

Temperatura:	≤ 200 °C z uszczelką PTFE (standardowa) ≤ 400 °C z uszczelką grafitową
Ciśnienie:	maks. 25 barg

## UWAGA MONTAŻOWA

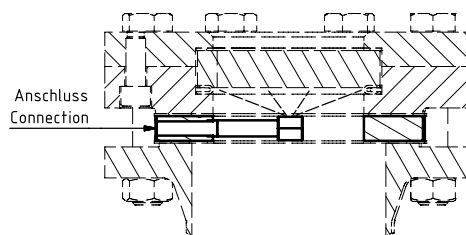
Urządzenie natryskowe typu SV2 jest specjalnie opracowanym akcesorium do ukierunkowanego czyszczenia przykręconych armatur wziernikowych, na przykład zgodnie z DIN 28121. Montaż odbywa się pomiędzy kołnierzem podstawy armatury wziernikowej a kołnierzem zbiornika. Szybko, bezpiecznie i bez skomplikowanych dostosowań.

Dzięki zastosowaniu uszczelki kołnierzowych odpornych na odkształcenia i działanie medium zapewnione jest trwałe, szczelne połączenie. Urządzenie natryskowe SV2 nadaje się więc idealnie do zastosowań o wysokich wymaganiach w zakresie kontroli wzrokowej i higieny procesu – na przykład w przemyśle spożywym, chemicznym lub farmaceutycznym.

Zintegrowany gwint przyłączeniowy G 1/4" po boku urządzenia natryskowego umożliwia podłączenie przewodów płuczających. Dzięki temu wzierniki można efektywnie czyścić od wewnątrz – nawet w już zainstalowanych urządzeniach modernizacja jest możliwa bez większego nakładu pracy.

Do uszczelnienia połączenia gwintowego należy po stronie budowy zastosować odpowiedni materiał uszczelniający (np. taśmę PTFE do gwintów lub płynną uszczelkę do gwintów) zgodnie z warunkami eksploatacyjnymi.

## RYSUNEK



## PARAMETRY PRZEPŁYWU

Parametry przepływu: woda, 20°C					
Ciśnienie	[barg]	2	4	6	25
Prędkość przepływu	[m/s]	20	28	35	71
Przepływ objętościowy	[l/min]	3,8	5,3	6,5	13,3
Przepływ objętościowy	[l/h]	226	320	392	800

Operator instalacji musi zapewnić, że ciśnienie natrysku środka płuczącego nie przekracza maksymalnego dopuszczalnego ciśnienia w zbiorniku.

## CZĘŚCI I MATERIAŁY - TABELA

Części i materiały:		
1	Końcówka przyłączeniowa	1.4571
2	Pierścień	1.4571 / 1.4404 itd.
3	Uszczelki	PTFE lub grafit
4	Nakrętka kontruująca	1.4571
5	Głowica natryskowa	1.4571

ACI Industriearmaturen GmbH

✉ info@aci24.com

🌐 www.aci24.com

📍 Königskamp 19 · 52428 Jülich · Niemcy

☎ +49 (0) 2461 91634 00

📠 +49 (0) 2461 91634 44