

Für runde Schauglasarmaturen Typ 321 nach DIN 28121 zur Zwischenflanschmontage

VERWENDUNG

Die Sprühvorrichtung SV2 dient zur gezielten Reinigung von Schaugläsern in Behältern, Reaktoren oder Prozessanlagen. Sie sorgt für klare Sicht bei der Prozessüberwachung und ist für den intermittierenden oder kontinuierlichen Betrieb geeignet.

Betriebsbedingung:

Temperatur:	≤ 200 °C mit PTFE Dichtung (Standard) ≤ 400 °C mit Graphit Dichtung
Druck:	max. 25 barü

EINBAUHINWEIS

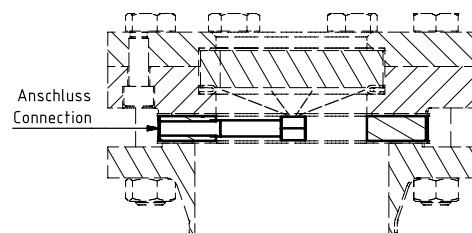
Die Sprühvorrichtung Typ SV2 ist ein speziell entwickeltes Zubehör zur gezielten Reinigung von aufgeschraubten Schauglasarmaturen wie zum Beispiel nach DIN 28121. Die Montage erfolgt zwischen dem Grundflansch der Schauglasarmatur und dem Behälterflansch. Schnell, sicher und ohne aufwendige Anpassungen.

Dank der Verwendung form- und medienbeständiger Flanschdichtungen wird eine dauerhaft druckdichte Verbindung gewährleistet. Die Sprühvorrichtung SV2 eignet sich somit ideal für Anwendungen mit hohen Anforderungen an Sichtkontrolle und Prozesshygiene – etwa in der Lebensmittel-, Chemie- oder Pharmaindustrie.

Ein integriertes Anschlussgewinde G 1/4" an der Seite der Sprühvorrichtung ermöglicht den Anschluss von Spüleleitungen. So lassen sich Schaugläser effizient von innen reinigen – selbst bei bereits installierten Anlagen ist die Nachrüstung ohne großen Aufwand möglich.

Zur Abdichtung der Gewindeverbindung ist bauseits ein dichtungsgerechter Werkstoff (z.B. PTFE-Dichtband oder flüssige Gewindedichtung) entsprechend den Betriebsbedingungen zu verwenden.

ZEICHNUNG



DURCHFLUSSPARAMETER

Durchflussparameter: Wasser, 20°C					
Druck	[barü]	2	4	6	25
Strömungsgeschw.	[m/s]	20	28	35	71
Volumenstrom	[l/min]	3,8	5,3	6,5	13,3
Volumenstrom	[l/h]	226	320	392	800

Der Anlagenbetreiber muss sicherstellen, dass der Sprühdruck des Spülmediums den maximal zulässigen Behälterdruck nicht überschreitet.

TEILE UND WERKSTOFFE - TABELLE

Teile und Werkstoffe:		
1	Anschlussstück	1.4571
2	Ring	1.4571 / 1.4404 etc.
3	Dichtungen	PTFE oder Graphit
4	Kontermutter	1.4571
5	Sprühkopf	1.4571