



Tylne przyłącza gwintowe lub kołnierzowe do ciśnień roboczych do 25 barg

ZASTOSOWANIE

Do wskazywania poziomu cieczy w zbiornikach, kotłach i silosach. Wykonanie dla ciśnień roboczych do 25 barg, opcjonalnie z przyłączem gwintowym lub (Przyłącze kołnierzowe). Z dodatkowym, jednostronnym zaworem spustowym do całkowitego opróżnienia.

Warunki pracy:

Temperatura:	200 °C
Ciśnienie:	≤ 25 ¹ barg
1) Zależnie od wykonania / Wymiar nominalny (patrz tabela na następnej stronie)	

Materiały:

Zawory:	1.4571
Rurka szklana:	Szkło borokrzemianowe
Uszczelka:	PTFE / Centellen
Rura ochronna przed uderzeniami:	Plexiglas®

UWAGA MONTAŻOWA

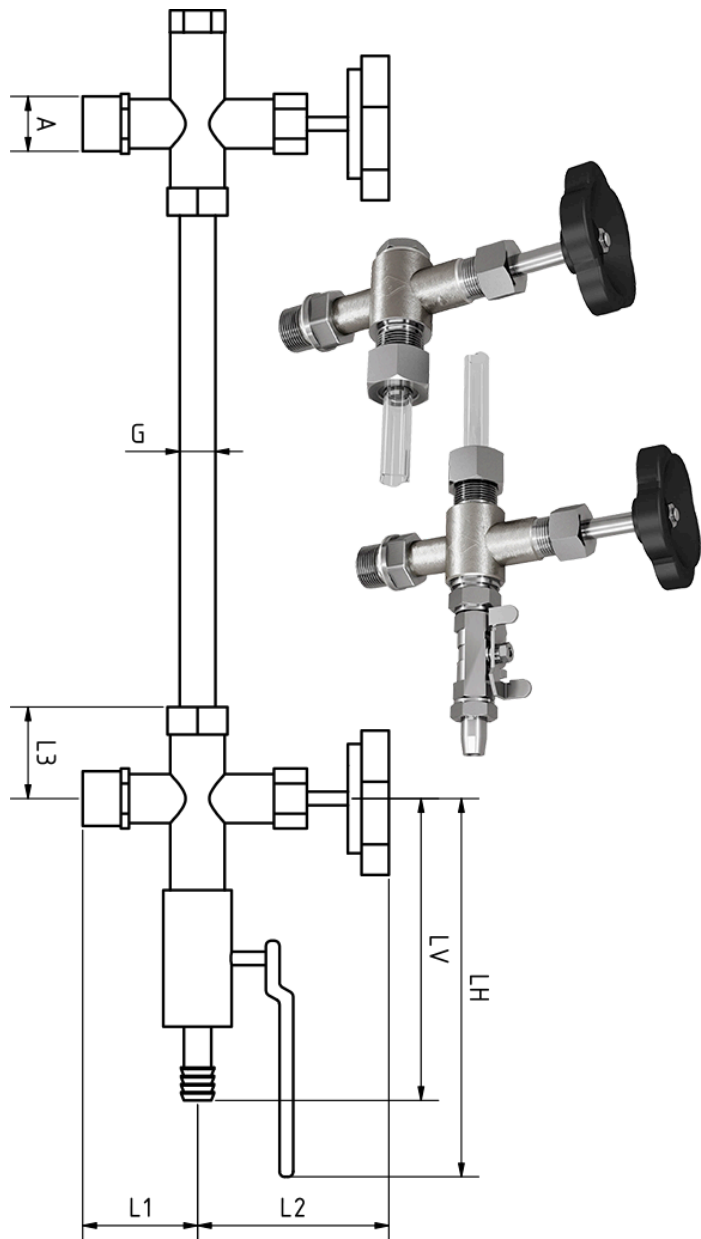
Przy montażu należy zwrócić uwagę, aby zawory były dokładnie wyrównane, aby uniknąć naprężeń w Rurka szklana! Wskaźnik nie może być używany jako element nośny. Przy rozstawie osi większym niż 1500 mm wymagane są dodatkowe podpory pośrednie! W takich przypadkach wskazujemy na ich konieczność. Wymiary podpór pośrednich można odczytać z poniższych rysunków.

OCHRONA PRZED UDERZENIAMI

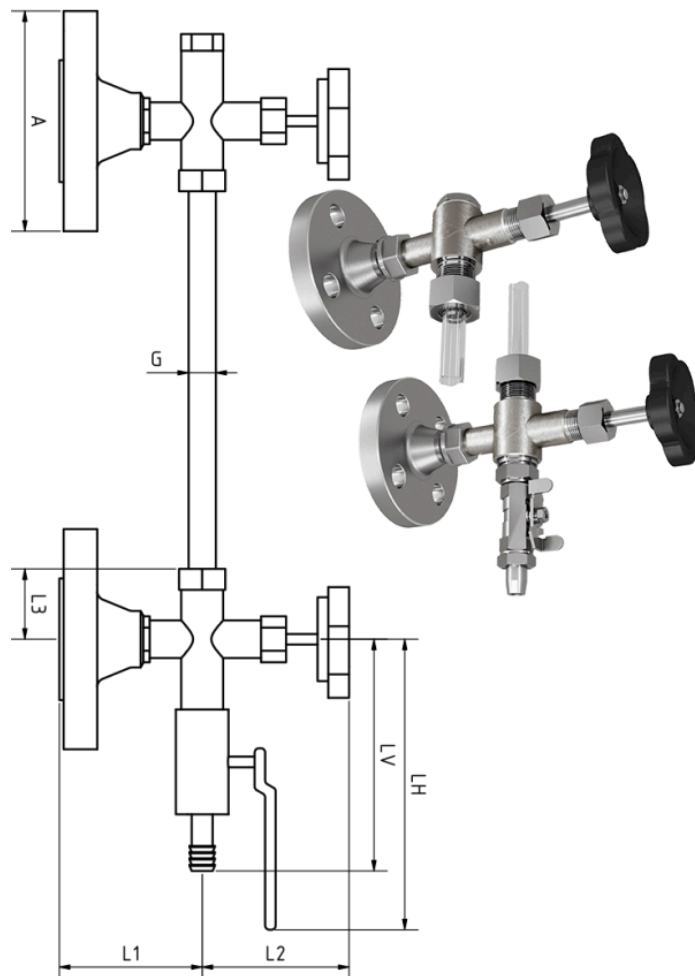
Aby zabezpieczyć rurkę szklaną przed przypadkowym uszkodzeniem, można zastosować rurę ochronną przed uderzeniami. Jest to rurka Plexiglas® wykonana na wymiar. Ponadto ochrona przed uderzeniami może przyczynić się do zmniejszenia naprężeń zginających.

A	G 1/2"	G 3/4"	DN 15	DN 20
L1	63	96	85,5	108
L2	98	98	98	98
L3	65	62	65	76
LV	93,5	95	94	97
LH	119	122	119	122
G	13	16	13	20
Ciśnienie robocze maks. (barg)	25	25	25	20

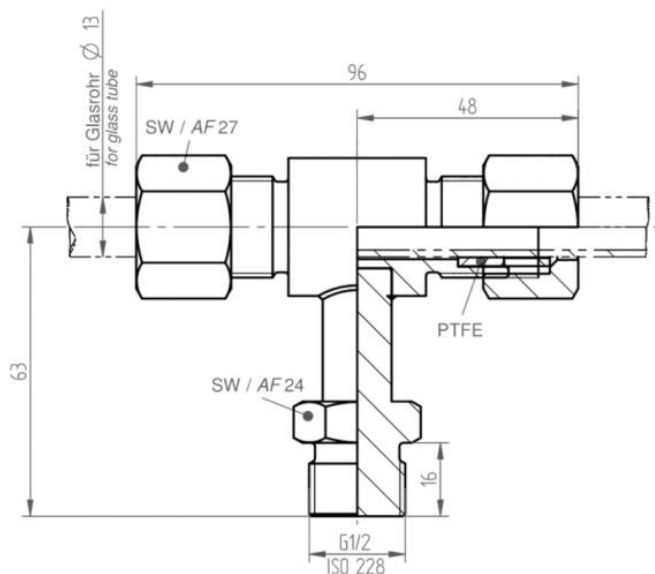
POŁĄCZENIE ŚRUBOWE



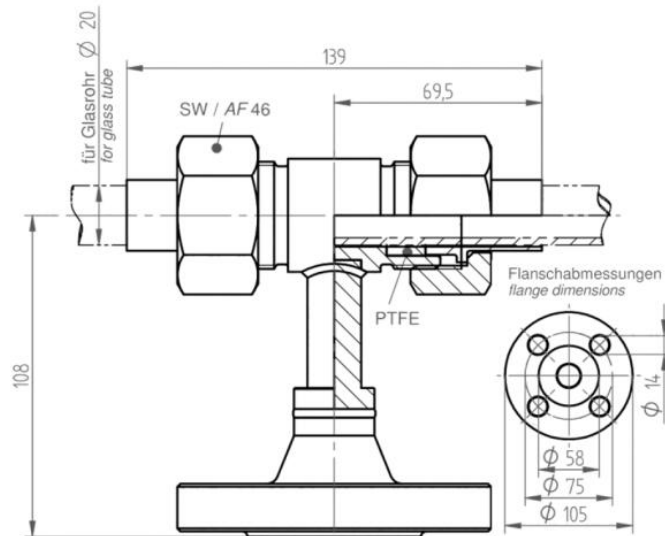
POŁĄCZENIE KOŁNIERZOWE



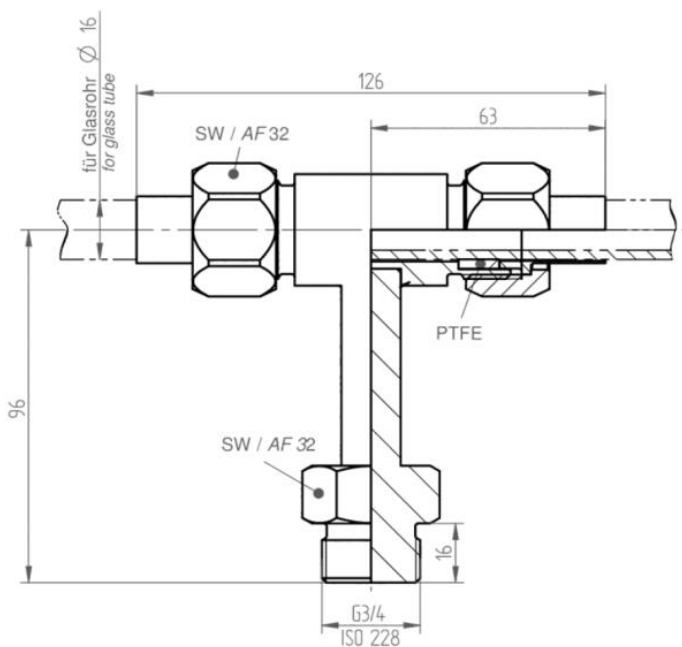
Wymiary szklanej rurki – uchwyt pośredni i opcje montażu



G 1/2" i DN 15



DN 20



G 3/4"

KOD PRODUKTU

Przykład wyjaśniający budowę kodu

11 - 460 - 1 - 1 - 1000 - 1

GRUPA	TYP	PRZYŁĄCZE	WYMIAR NOMINALNY	ROZSTAW OSI	OCHRONA PRZED UDERZENIAMI
11	460	1) Gwint	1) G 1/2" / DN 15	zgodnie z wymaganiem	1) z ochroną przed uderzeniami
		2) Kołnierz	2) G 3/4" / DN 20		2) bez ochrony przed uderzeniami



Jeżeli nie zaznaczono inaczej, dostarczany będzie wyróżniony standard fabryczny.

PRZYKŁAD

Kod produktu **11-460-1-1-1000-1**
odpowiada wykonaniu standardowemu:
ACI typ 460

Przyłącze gwintowane G 1/2" BSP
1000 mm rozstaw osi (zawsze
dostosowany do klienta)
z rurą ochronną przeciwuderzeniową z
Plexiglas®

SZYBKI PRZEGLĄD



maks. 25 barg



odporny na wysoką
temperaturę do 200 °C



do mediów ciekłych



Wymiary nominalne
1/2" - 3/4"
DN 15 - DN 20



Ochrona przed uderzeniami jest zalecana w celu minimalizacji naprężeń zginających.