



Achterste draad- of flensaansluitingen voor
werkdrukken tot 25 barg

GEBRUIK

Voor de weergave van het vloeistofniveau in vaten, ketels en silo's. Uitvoering voor bedrijfsdrukken tot 25 barg, naar keuze met draad- of Flensverbinding. Met een extra, eenzijdig aftapventiel voor volledige lediging.

Bedrijfsomstandigheden:

Temperatuur:	200 °C
Druk:	≤ 25 ¹ barg
1) Afhankelijk van de uitvoering / Nominale grootte (zie tabel op de volgende pagina)	

Materialen:

Kleppen:	1.4571
Glazen buis:	Borosilicaatglas
Pakking:	PTFE / Centellen
Stootbeschermingsbuis:	Plexiglas®

MONTAGE-OPMERKING

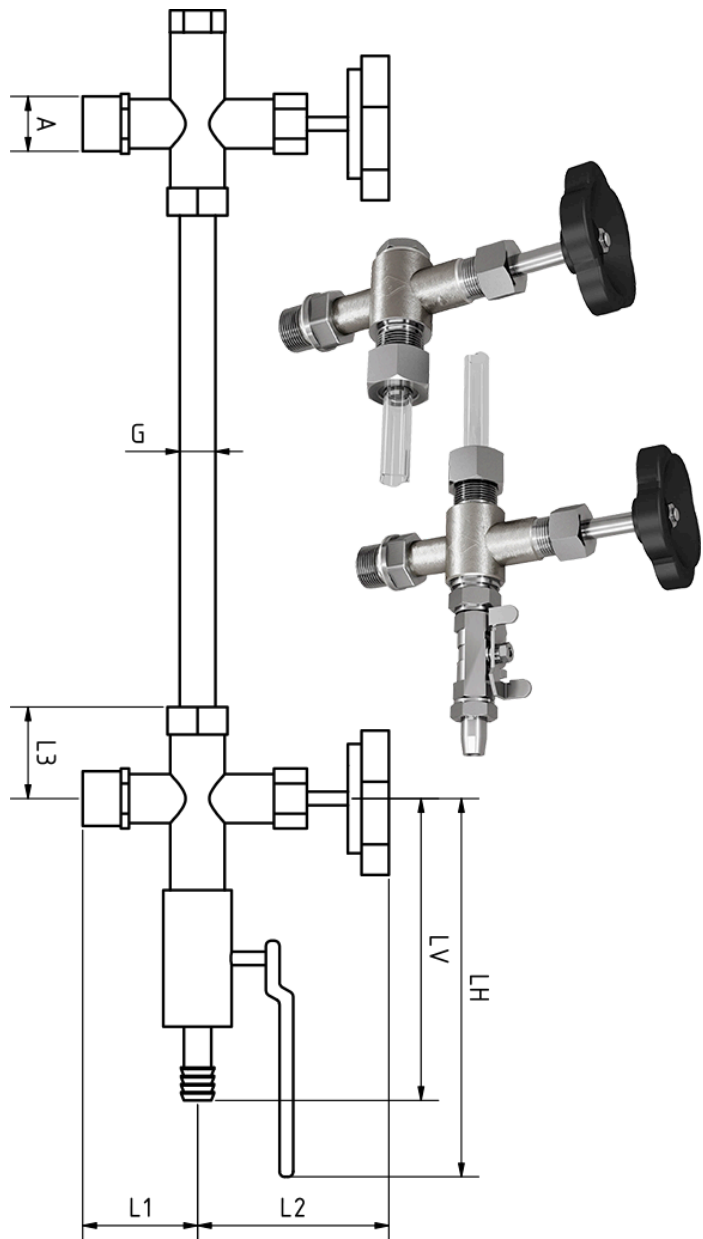
Bij de montage moet erop gelet worden dat de ventielen exact uitgelijnd zijn, om spanningen in de glazen buis te voorkomen! De indicator mag niet als dragend onderdeel worden gebruikt. Bij hartafstanden groter dan 1500 mm zijn aanvullende tussensteunen vereist! Wij wijzen in dergelijke gevallen op de noodzaak daarvan. De afmetingen van de tussensteunen kunnen aan de onderstaande tekeningen worden ontleend.

STOOTBEVEILIGING

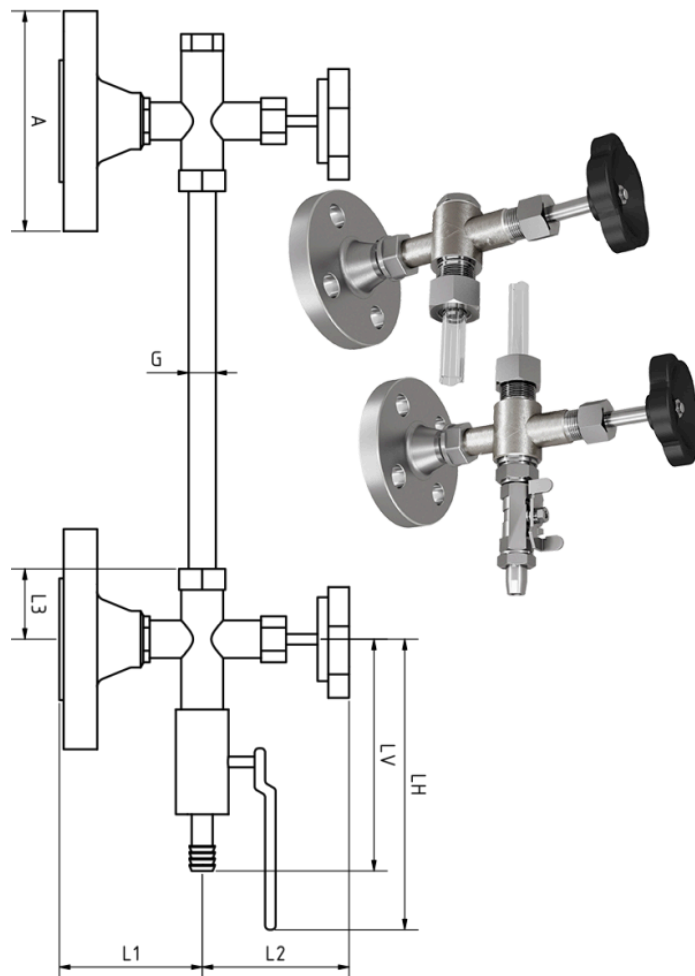
Om de glazen buis te beschermen tegen onbedoelde beschadiging kan een stootbeschermingsbuis worden toegepast. Deze bestaat uit een op lengte vervaardigde Plexiglas®-buis. Bovendien kan de stootbescherming bijdragen aan de vermindering van buigspanningen.

A	G 1/2"	G 3/4"	DN 15	DN 20
L1	63	96	85,5	108
L2	98	98	98	98
L3	65	62	65	76
LV	93,5	95	94	97
LH	119	122	119	122
G	13	16	13	20
PS max (barg)	25	25	25	20

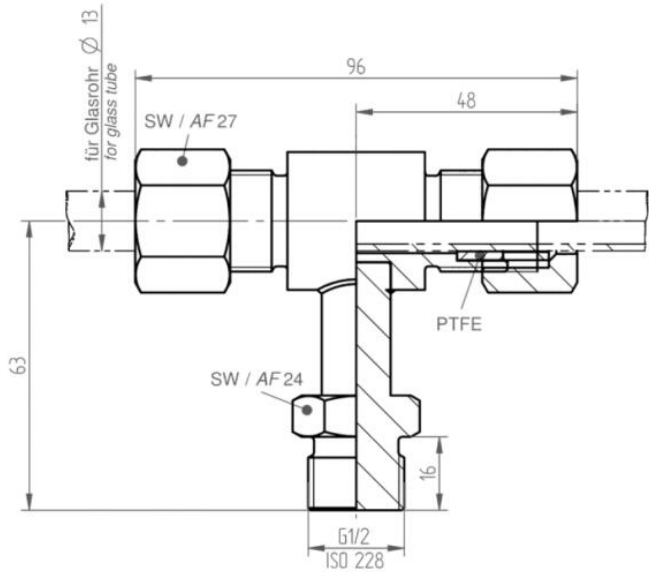
SCHROEFVERBINDING



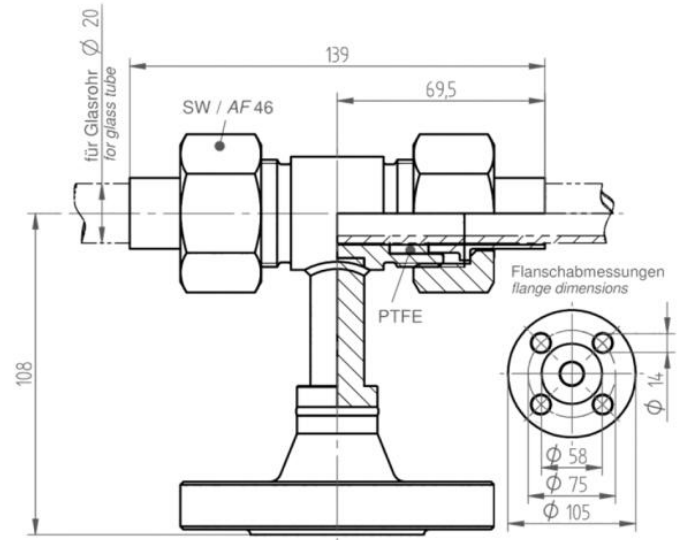
FLENSVERBINDING



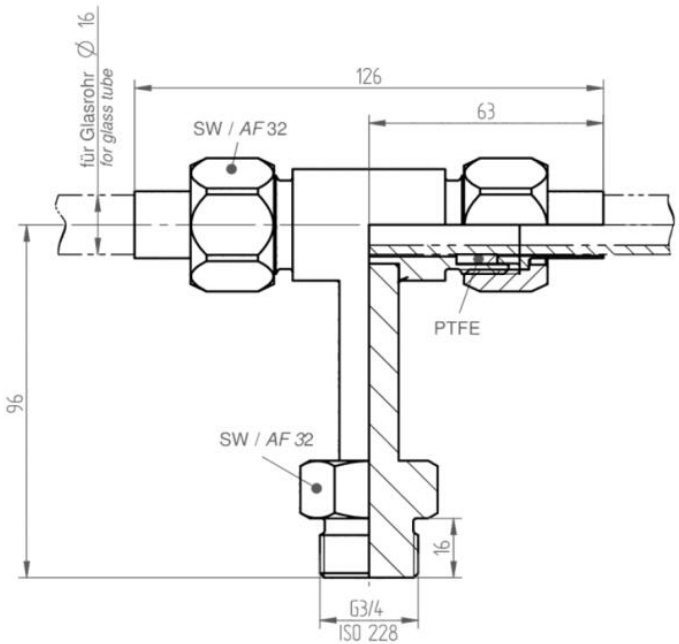
Glazen buis - tussenhouder en montageopties



G 1/2" en DN 15



DN 20



G 3/4"

PRODUCTCODE

Voorbeeld ter uitleg van de code-opbouw

11 - 460 - 1 - 1 - 1000 - 1

GROEP	TYPE	AANSLUITING	NOMINALE GROOTTE	HARTAFSTAND	STOOTBESCHERMING
11	460	1) schroefdraad	1) G 1/2" / DN 15	Op aanvraag	1) met stootbescherming
		2) flens	2) G 3/4" / DN 20		2) zonder stootbescherming



Tenzij anders aangegeven, wordt de gemarkeerde fabrieksstandaard geleverd.

VOORBEELD

De productcode **11-460-1-1-1000-1** komt overeen met de standaarduitvoering:

ACI type 460

G 1/2" BSP draadverbinding

1000 mm hartafstand (altijd klantspecifiek)

met stootbeschermbuis van Plexiglas®

SNEL OVERZICHT



max. 25 barg



hittebestendig tot 200 °C



voor vloeibare media



Nominale maten
1/2" - 3/4"
DN 15 - DN 20



Om buigspanningen te minimaliseren wordt een stootbescherming aanbevolen!