

Met Flanschanschlüssen volgens DIN EN 1759-1 passen op tegenflenzen volgens ASME B 16.5

GEbruik

Doorstromingskijkglazen van het type 530 dienen voor de waarneming van het niveau en de stroming in pijpleidingen.

Ze maken een betrouwbare controle van de werking en de prestaties van individuele apparaten en complete installaties mogelijk. De doorstromingskijkglazen van het type 530 zijn ontworpen voor montage tussen flenzen volgens DIN EN 1092-1.

Pijpleidingen die volledig moeten worden geleegd, hebben bij standaard-kijkglazen een restvloeistof in het kijkglasgebied. Bij deze kijkglasarmatuur blijft bij horizontale montage vrijwel geen restvloeistof in de behuizing achter.

Bedrijfsomstandigheden:

Temperatuur: (afhankelijk van glas en pakking)	150 °C Soda-kalkglas / natronkalkglas DIN 8902 280 °C Borosilicaatglas DIN 7080 300 °C respectievelijk 320 °C ¹ Borosilicaatglas DIN 7080 met mica-bescherming
Druk:	≤ 10 / 16 / 25 / 40 / 63 barg ²

- 1) Alleen mogelijk wanneer MAXOS® veiligheidskijkglazen volgens DIN 7080 worden gebruikt
- 2) Voor hogere waarden zie type 520

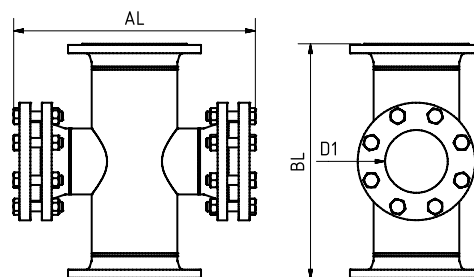
Materialen:

Aansluitflens, Afdekflens en behuizing:	1.4571
Glas:	Borosilicaatglas DIN 7080 Soda-kalkglas / natronkalkglas DIN 8902
Pakking:	Grafiet; C4400; PTFE; FKM; NBR; Siliconen; EPDM
Schroeven:	A2-70 / A4-70
Speciale materialen op aanvraag	

MONTAGE-OPMERKING

Er moeten altijd pakkingen worden gebruikt die bij de dichtvlakken passen. Het materiaal van de schroeven moet gelijkwaardig of van hogere kwaliteit gekozen worden dan het materiaal van de flens. Indien mogelijk moeten zowel de schroefdraad als de schroefkop met een geschikt smeermiddel worden behandeld.

TEKENING



PN	DN	BL ³	D1 ³	AL ³
10	25	160	22	284
	40	200	35	261
	50	230	45	262
	80	310	55	337
	100	350	84	372
	125	400	107	422
	150	480	132	462
	200	600	160	570
	250	730	160	641
	300	850	160	693
	350	980	160	741
	400	1100	160	792
16	25	160	22	285
	40	200	35	260
	50	230	45	260
	80	310	55	340
	100	350	84	380
	125	400	107	420
	150	480	132	470
	200	600	160	580
	250	730	160	650
	300	850	160	700
	350	980	160	750
	400	1100	160	800
25	25	160	22	284
	40	200	35	261
	50	230	45	272
	80	310	55	347
	100	350	84	392
	125	400	107	432
	150	480	132	482
	200	600	160	610
	250	730	160	681
	300	850	160	733
	350	980	160	781
	400	1100	160	832

PN	DN	BL ²	D1 ²	AL ²
40	25	160	22	284
	40	200	35	271
	50	230	45	272
	80	310	55	357
	100 ⁴	350	84	402
	125 ⁴	400	107	452
	150 ⁴	480	132	502
	200 ⁴	600	160	610
	250 ⁴	730	160	681
	300 ⁴	850	160	733
	350 ⁴	980	160	781
	400 ⁴	1100	160	832
	63	25	160	22
40		200	35	349
50		230	45	352
80		310	55	417
100 ⁴		350	84	448
125 ⁴		400	107	500
150 ⁴		480	132	598
200 ⁴		600	160	696
250 ⁴		730	160	767
300 ⁴		850	160	867
350 ⁴		980	160	819
400 ⁴		1100	160	918

3) Alle afmetingen worden – voor zover constructief mogelijk – volgens de standaard uitgevoerd. Anderszins gelden de Angabes aus der Auftragsbestätigung und der Kundenzeichnung.

4) Afwijkend van de druk-temperatuurgrenzen volgens DIN EN 1092-1.

PRODUCTCODE

Voorbeeld ter uitleg van de code-opbouw

11 - 530 - 100 - 1 - 1 - 1 - 4 - 000

GRUPPE	TYP	DN	PN	GEHÄUSE	GLAS	DICHTUNG	VARIANTE
11	530	25	0) 10	1) 1.4571	1) Borosilicaatglas DIN 7080	1) PTFE	000) Standaard
		40	1) 16	4) Speciale	2) Soda-kalkglas / natronkalkglas DIN 8902	2) FKM	
		50	2) 25		4) Borosilicaatglas DIN 7080 + mica	3) NBR	
		80	3) 40		6) META®-glas	4) C4400	
		100	4) 63			5) Siliconen	
		125				6) EPDM	
		150				7) Grafiet	
		200				8) Speciale	
		250					
		300					
		350					
		400					



Tenzij anders aangegeven, wordt de gemarkeerde fabrieksstandaard geleverd.

VOORBEELD

De productcode 11-530-100-1-1-1-4-000 komt overeen met de standaarduitvoering:

ACI type 530

DN 100

PN 16

Behuizing 1.4571

Afdekflenzen 1.4571

Aansluitflenzen 1.4571

Borosilicaatglas DIN 7080

Pakking KlingerSil® C4400

SNEL OVERZICHT



max. 63 barg



hittebestendig tot 320 °C



voor vloeibare media



voor gasvormige media



Nominale maten
DN 25 - 400



Speciale uitvoeringen mogelijk



> 50 pakkingmaterialen



Toebehoren beschikbaar

BEDRIJFSOMSTANDIGHEDEN

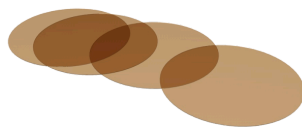
		KIJKGLAS				PAKKINGEN				
		Soda-kalkglas / natronkalkglas DIN 8902	Borosilicaatglas DIN 7080	PTFE max. 200 °C	FKM max. 200 °C	NBR max. 80 °C	C4400 max. 175 °C	Silicone max. 180 °C	EPDM max. 130 °C	Grafiet > 400 °C
TEMPERATUUR	tot 80 °C	✓	✓	✓	✓	✓	✓	✓	✓	✓
	tot 130 °C	✓	✓	✓	✓	✗	✓	✓	✓	✓
	tot 150 °C	✓	✓	✓	✓	✗	✓	✓	✗	✓
	tot 175 °C	✗	✓	✓	✓	✗	✓	✓	✗	✓
	tot 200 °C	✗	✓	✓	✓	✗	✗	✗	✗	✓
	tot 280 °C	✗	✓	✗	✗	✗	✗	✗	✗	✓
	> 280 °C	Op aanvraag			Op aanvraag					
DRUK	tot 10 barg	✓	✓	✓	✓	✓	✓	✓	✓	✓
	tot 16 barg	✓	✓	✓	✓	✓	✓	✓	✓	✓
	tot 25 barg	✓	✓	✓	✗	✗	✓	✗	✗	✓
	tot 40 barg	✓	✓	✓	✗	✗	✓	✗	✗	✓
	tot 63 barg	✗	✓	✗	✗	✗	✗	✗	✗	✓

✓ geschikt ✗ ongeschikt

OPTIONELE ACCESSOIRES



Dubbel glas



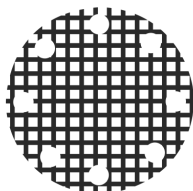
Ronde Mica-schijven

- > tot 320 °C met Borosilicaatglas DIN 7080



Kijkglaswisser

- > met PTFE-, siliconen-, EPDM- of FKM-wisser



Rooster bescherming tegen impact



Metaalversmolten veiligheidskijkglas

- > voor veiligheidstoepassingen



LED-lampen

- > voor Ex- en niet-Ex-gebieden



FEP-beschermerscherm / coating

- > voor hoge pH-waarden



Voor agressieve media kunnen FEP- of Halar®-gecoate kijkglasplaten gebruikt worden. Bij stoom moeten Mica-schijven ter bescherming van de glazen worden gebruikt.