



Z przyłączem gwintowym zgodnie z DIN EN ISO 228-1

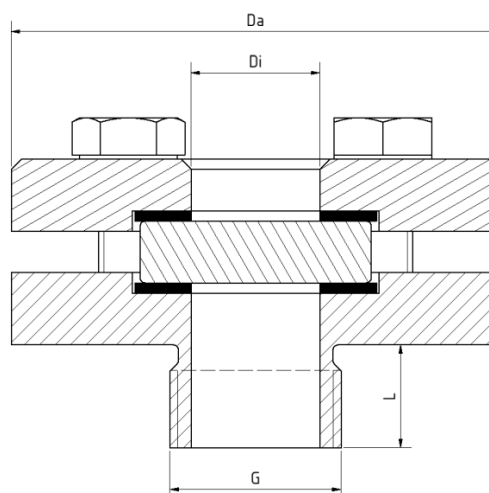
## ZASTOSOWANIE

Armatury wziernikowe typu 392 z króćcami do przykręcania nadają się do wkręcenia w rurociągi, kotły, zbiorniki i aparaty wszelkiego rodzaju. Możliwości zastosowania istnieją wszędzie tam, gdzie wymagane są kontrole wzrokowe napełnienia lub przepływu. Nadają się zarówno do cieczy, jak i gazów. Armatury wziernikowe są szczególnie polecane także do konstrukcji specjalnych w różnych dziedzinach zastosowań.

## UWAGA MONTAŻOWA

Połączenie gwintowe musi być uszczelnione odpowiednim środkiem uszczelniającym, aby można było osiągnąć wskazaną klasę ciśnienia. Gwint przyłączeniowy nie jest zaprojektowany jako samouszczelniający!

## RYSUNEK



### Warunki pracy

Temperatura: (zależna od szkła i uszczelki)	≤ 280 °C	Szkło borokrzemianowe (DIN 7080 o.ä)
--	----------	--------------------------------------

Ciśnienie:	≤ 16 barg do 160 barg
------------	-----------------------

Wyższe ciśnienia dostępne na zapytanie

Zastosowanie w niskich temperaturach oraz wyższe temperatury/ciśnienia do

### Materiały

Kołnierz podstawy:	1.4571; 1.4404
--------------------	----------------

Szkło:	Szkło borokrzemianowe (DIN 7080 o.ä)
--------	--------------------------------------

Uszczelka <sup>1</sup> :	PTFE; FKM; NBR; C4400; Silikon; EPDM; Grafit
--------------------------	--

Śruby:	A2-70 / A4-70
--------	---------------

Materiały specjalne na zapytanie

1) Zobacz "INFO Uszczelki"

PN	G	Da [mm]	Di [mm]	L [mm]	WAGA [kg]
16	½"	70	15	20	0,7
	1"	95	25	20	1,4
	1½"	110	40	20	2,1
	2"	110	40	20	2,1
40	½"	70	15	20	0,7
	1"	jak PN 63			
	1½"	110	40	20	2,1
	2"	110	40	20	2,1
63	½"	95	15	20	1,3
	1"	95	25	20	1,5
	1½"	jak PN 100			
	2"	jak PN 100			
100	½"	70	15	20	0,7
	1"	95	25	20	1,5
	1½"	110	40	20	2,2
	2"	110	40	20	2,2
160	½"	70	15	20	0,7
	1"	95	25	20	1,7
	1½"	110	40	20	2,6
	2"	110	40	20	2,6
Inne rozmiary i klasy ciśnienia na zapytanie					
Montaż przy użyciu klucza hakowego, jak dla DIN 11851					

## KOD PRODUKTU

Przykład wyjaśniający budowę kodu

**11 - 392 - 2 - 1 - 2 - 1 - 4 - 0**

GRUPA	TYP	G	PN	KOŁNIERZ PODSTAWY <sup>1</sup>	SZKŁO	USZCZELKA	WARIANT
11	392	1) ½"	1) 16	1) 1.4404	1) Szkło borokrzemianowe zgodnie z DIN 7080 lub podobne	1) PTFE	Standardowy
		2) 1"	2) 40	2) 1.4571		2) FKM	
		3) 1½"	3) 63	3) Specjalne	3) NBR		
		4) 2"	4) 100		4) C4400		
		5) Specjalne	5) 160		5) Silikon		
			6) Specjalne		6) EPDM		
				5) Szkło borokrzemianowe <sup>2</sup> + PTFE-wycieraczka SGW	7) Grafit		
				5) Szkło borokrzemianowe <sup>2</sup> + wycieraczka silikonowa SGW	8) Specjalne		

1) Kołnierz pokrywy zgodnie z ofertą / potwierdzeniem zamówienia

2) Zgodnie z DIN 7080



O ile nie podano inaczej, dostarczany jest wyróżniony standard fabryczny.

## PRZYKŁAD

Kod produktu **11-392-2-1-2-1-4-0**  
odpowiada wykonaniu standardowemu:

ACI typ 392

Gwint G 1"

PN 16

Kołnierz podstawy z 1.4571

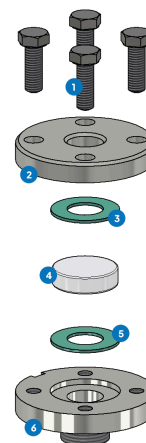
Kołnierz pokrywy z 1.4571

Szkło borokrzemianowe (DIN 7080 lub  
podobne)

Uszczelka KlingerSil® C4400

## BUDOWA

1. Śruby
2. Kołnierz pokrywy
3. Podkładka szklana
4. Wizjer
5. Uszczelka
6. Kołnierz podstawy z przyłączeniem  
gwintowym



Do agresywnych mediów można stosować płyty wziernikowe powlekane FEP lub pokryte powłoką Halar®. W przypadku pary należy stosować dyski z miki w celu ochrony szyb.

## SZYBKI PRZEGLĄD



maks. 160 barg



odporny na wysoką  
temperaturę do 280 °C



dla mediów ciekłych



dla mediów gazowych



Wymiary nominalne  
½" - 2"



Wykonania specjalne  
możliwe



Akcesoria dostępne

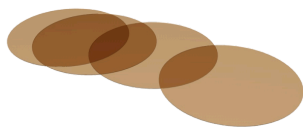
## WARUNKI PRACY

Warunki eksploatacji zależą od wyboru szkła i uszczelki:

		Wziernik		Uszczelki					
		Szkoło borokrzemianowe (DIN 7080 lub podobne)	PTFE maks. 200 °C	FKM maks. 200 °C	NBR maks. 80 °C	C4400 maks. 175 °C	Silikon maks. 180 °C	EPDM maks. 130 °C	Grafit > 400 °C
TEMPERATURA	do 80 °C	✔	✔	✔	✔	✔	✔	✔	✔
	do 130 °C	✔	✔	✔	✘	✔	✔	✔	✔
	do 175 °C	✔	✔	✔	✘	✔	✔	✘	✔
	do 200 °C	✔	✔	✔	✘	✘	✘	✘	✔
	do 280 °C	✔	✘	✘	✘	✘	✘	✘	✔
CIŚNIENIE	do 16 barg	✔	✔	✔	✔	✔	✔	✔	✔
	do 40 barg	✔	✔	✘	✘	✔	✘	✘	✔
	do 63 barg	✔	✘	✘	✘	✘	✘	✘	✔
	do 100 barg	✔	✘	✘	✘	✘	✘	✘	✔
	do 160 barg	✔	✘	✘	✘	✘	✘	✘	✔

✔ odpowiedni ✘ nieodpowiedni

**AKCESORIA OPCJONALNE**



**Okrągłe dyski z miki**

- > do 320 °C ze szkłem borokrzemianowym DIN 7080



**Wycieraczka wziernika**

- > z wycieraczką z PTFE, silikonu, EPDM lub FKM



**Ostona ochronna / powłoka FEP**

- > dla wysokich wartości pH